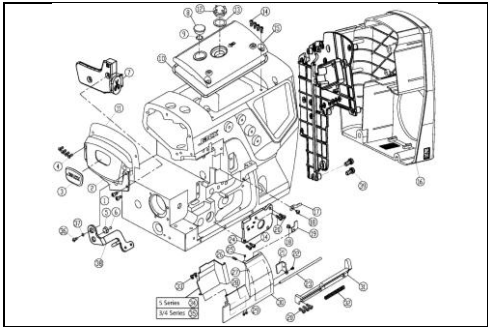


一、机壳部件/Machine Bed Frame

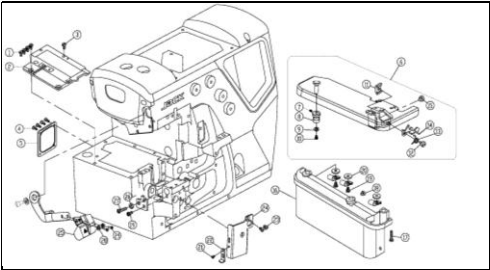
序号 NO.	公司件号 Part NO.	名称 PartName	零件描述 Description	数量 (Number)		
				三轴 three- thread	四轴 four- thread	五轴 five- thread
1	P03017	销3×10	Pin			
2	20703006	上弯针后轴套	Sleeve	1	1	1
3	20703009	上刀轴右套	Sleeve	5	5	7
4	20628023	压布轴油封	Plug	1	1	0
5	20701302	上刀座	Bracket Assembly	1	1	1
6	207513003	螺钉M3×25	Screw	2	2	2
7	P03018	销4×30	Pin	1	1	1
8	20703004	上刀轴左套	Sleeve	1	1	1
9	206530001	支柱	Bed pin	4	4	4
10	20128001	工艺孔销	Pin	1	1	1
11	20103008	左轴轴套	Sleeve	1	1	1
12	20703007	上轴套套	Sleeve	1	1	1
13	20703003	压布右轴套	Sleeve	1	1	1
14	20703002	上轴右套	Sleeve	1	1	1
15	20703001	上轴左套	Sleeve	1	1	1
16	P03016	销5×16	Pin	1	1	1
17	13827002	型号牌	Machine Model Plate	1	1	1
18	302662	机壳（喷漆）	Machine Bed Complete	1	1	1
19	20713027	过线管	Pipe	2	2	2
20	20728018	下刀座定位销	Pin	1	1	1



二、机壳机罩部件 (1)/Cover (1)

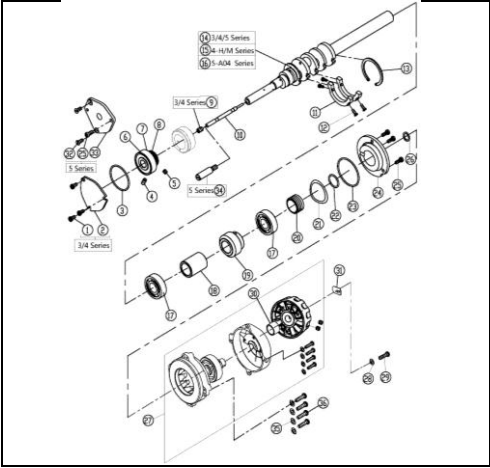
序号 NO.	公司件号 Part NO.	名称 PartName	零件描述 Description	数量 (Number)		
				三轴 three- thread	四轴 four- thread	五轴 five- thread
1	304019	螺钉M4×12	Screw	1	1	1
2	302781	侧盖（喷漆）	Side Cover	1	1	1
3	13827002	型号牌	Machine model plate	1	1	1
4	207517005	螺钉M4×8	Screw	4	4	4
5	30112108	垫片	couper sheet	1	1	1
6	30130017	磁棒	Magnet ic Iron	1	1	1
7	211102000	剪线开关组件（剪线罩壳）	Trimmer switch sensor	1	1	1
8	21022007	油封	Oil seal	1	1	1
9	21012018	油封垫	Oil seal washer	1	1	1
10	21112001	上盖密封圈	Gasket	1	1	1
11	21122004	内侧面密封垫	Gasket	1	1	1
12	20711055	油杯盖	Oil sight window	1	1	1
13	21022003	油杯垫	Washer	1	1	1
14	207511012	螺钉M4×10	Screw	6	6	6
15	302706	上盖（喷漆）	Top Cover	1	1	1
16	21130004	线圈一体式控制器 (T19)	Controller	1	1	1
17	30612004	弹簧钢卡圈	Flat Spring	1	1	1
18	301001	螺钉M3×4.7	Screw	2	2	2
19	20712003	锁紧帽	Latch	1	1	1
20	207511008	螺钉M4×12	Screw	5	5	5
21	20712002	锁紧帽	Latch	1	1	1
22	207511009	螺钉M3×4.5	Screw	1	1	1
23	30628001	侧盖垫	Pin	1	1	1
24	20712005	侧盖板	Side Cover	1	1	1

序号 NO.	公司件号 Part NO.	名称 PartName	零件描述 Description	数量 (Number)		
				三轴 three- thread	四轴 four- thread	五轴 five- thread
25	207514003	螺钉M3×4	Screw	1	1	1
26	207514002	螺钉M3×12	Screw	1	1	1
27	xxxxxxx	穿线圈	Threading diagram	1	1	1
28	xxxxxxx	穿线圈	Threading diagram	0	0	1
29	207514001	螺钉M4×4	Screw	2	2	2
30	202709	右盖盖（喷漆）	Right Cover(right)	1	1	1
31	20701006	压板	Blade	1	1	1
32	20627001	双链弹簧垫	Spring	1	1	1
33	207511011	螺钉M4×5	Screw	2	2	2
34	21112011	左前盖	Front Cover(Left)	0	0	1
35	21112009	左前盖	Front Cover(Left)	1	1	0
36	20722002	螺钉M4	Screw	1	1	1
37	20128015	弧形垫片	Washer	1	1	1
38	21111027	剪线开关板手	Lever	1	1	1
39	207513009	螺钉M5X12	Screw	2	2	2

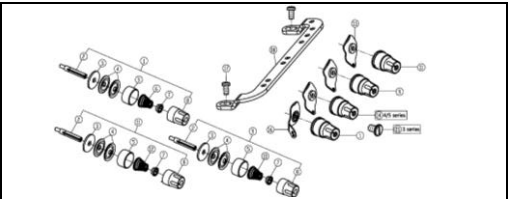


三、机壳机罩部件 (2)/Cover (2)

序号 NO.	公司件号 Part NO.	名称 PartName	零件描述 Description	数量 (Number)		
				三轴 three- thread	四轴 four- thread	五轴 five- thread
1	207512001	螺钉M4×8	Screw	4	1	1
2	21101001	女工盖	Bed Cover Plate Assy	1	1	1
3	212512001	螺钉	Screw	1	1	1
4	501005	螺钉M4×10	Screw	4	4	4
5	211120100	后盖板组件	Cover Plate	1	1	1
6	211120100	副台零件	Clash Plate	1	1	1
7	207513007	螺钉M4×6	Screw	1	1	1
8	20630316	垫圈	Bushing	1	1	1
9	302304	铝不锈钢垫圈	Washer	1	1	1
10	207511011	螺钉M4×5	Screw	1	1	1
11	20612009	后盖板固定块	Bracket	1	1	1
12	206520006	螺钉M4	Screw	1	1	1
13	206027002	弹簧	Spring	1	1	1
14	206027002	副台圈	Lever	1	1	1
15	20622003	减震垫	Cushion Ribber	1	1	1
16	21111060	副台盖子（新颜色）	Slide Cover(Wide)	1	1	1
17	207511013	螺钉M4×17.5	Screw	1	1	1
18	20622005	减震垫	Cushion Ribber	1	1	1
19	207511007	螺钉M4×7.5	Screw	2	2	2
20	20628012	牙叉垫片垫片	Washer	3	3	3
21	207511014	螺钉M3.5×4.5	Screw	1	1	1
22	30612016	下刀座前盖护板	Latch	1	1	1
23	207512003	螺钉M4×2.5	Screw	2	2	2
24	20712008	压板	Plate	1	1	1
25	21111004	护眼	Eye Guide	1	1	1
26	301001	螺母M4	Nut	1	1	1
27	207511016	螺钉M4×16	Screw	1	1	1
28	301011	垫圈	Washer	2	2	2
29	207511015	螺钉M3X10	Screw	2	2	2

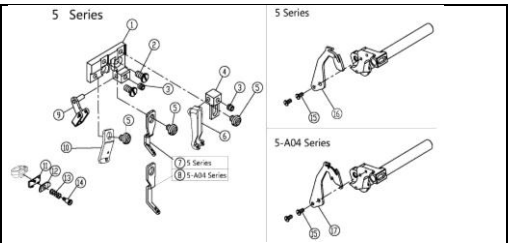


序号 NO.	公司件号 Part NO.	名称 PartName	零件描述 Description	数量 (Number)		
				三轴 three- thread	四轴 four- thread	五轴 five- thread
1	207511007	螺钉M4×7.5	Screw	2	1	0
2	20712012	前盖盖	Cover	1	1	0
3	20722027	O型圈40×2	O Ring	1	1	1
4	207511018	螺钉M5×10	Screw	1	1	1
5	207514012	螺钉M5×5	Screw	1	1	1
6	301037	O型圈30×1.2	O Ring	2	2	2
7	204004	轴承6203LLU	Ball Bearing	1	1	1
8	20725001	轴衬	Ballret	1	1	1
9	207511047	轴衬螺钉	Screw	1	1	0
10	20726002	销	Pin	1	1	1
11	20709035	平衡重量	Balance Weight	2	2	2
12	207511017	螺钉M3×8	Screw	4	4	4
13	20729001	环	Ring	1	1	1
14	21102025	主轴	Crankshaft	1	1	1
15	21102026	主轴（带线适应性）（精密）	Crankshaft	0	1	0
16	21102027	主轴（左线厚料）（精密）	Crankshaft	0	0	1
17	304005	轴承6203LLU	Ball Bearing	2	2	2
18	20709001	轴套	Slower	1	1	1
19	20725003	轴衬	Ball	1	1	1
20	21209003	主轴中轴套	Oil Seal	1	1	1
21	303003	轴套	Washer	1	1	1
22	21222003	O型圈密封圈	O Ring	1	1	1
23	301028	O型圈41×1.8	O Ring	1	1	1
24	20709015	轴套盖	Clash Cover	1	1	1
25	207511012	螺钉M4×10	O Ring	2	3	4
26	21228002	垫片	Washer	1	1	1
27	21111077	霍尔伺服电机	Direct drive motor	1	1	1
28	21228001	垫片	Washer	1	1	1
29	207511026	螺钉M6×16	Screw	1	1	1
30	21202004	主油封圈	Slower	1	1	1
31	21111018	手轮偏心（手轮轴承）	Pin	1	1	1
32	207512005	螺钉M4×8	Screw	0	0	2
33	20712046	前轴套	Cover	0	0	1
34	20602002	前轴垫圈	Pin	0	0	1
35	303002	MS型垫片	Washer	4	4	4
36	116313001	机罩螺钉M5×20	Screw	4	4	4



五、夹线部件/Thread Tension Mechanism

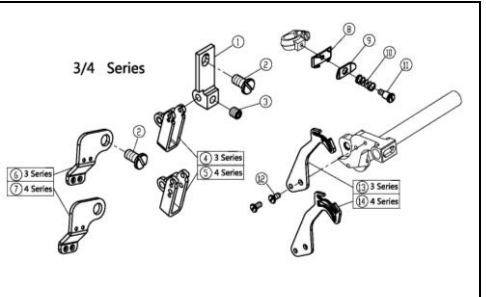
序号 NO.	公司件号 Part NO.	名称 PartName	零件描述 Description	数量 (Number)		
				三轴 three- thread	四轴 four- thread	五轴 five- thread
1	2111300500	夹线器组件（红点）	Tension Spring Assembly	1	1	1
2	306007	夹线杆	Screw Stud	3	4	4
3	20222016	压盘	Plate	2	4	4
4	400161	夹线片	Emission Disc	6	8	8
5	20111015	调线止动盖	Cap	3	4	4
6	20227001	夹线簧（圈）	Spring	1	2	2
7	20111014	调线止动板	Bracket	3	4	4
8	20101082	夹线器螺母	Nook	3	4	4
9	2111300600	夹线器组件（黄点）	Tension Spring Assembly	1	1	1
10	20227003	夹线簧（圈）	Spring	1	1	1
11	2111300700	夹线器组件（绿点）	Tension Spring Assembly	1	1	1
12	20227002	夹线簧（圈）	Spring	1	1	1
13	21113003	夹线板	Tension Guide	2	3	3
14	2111300800	夹线器组件（黄点）	Tension Spring Assembly	0	1	1
15	206511005	螺钉M3.1×4×40	Screw	1	0	0
16	20712032	过线片	Thread Guide	1	1	1
17	207511007	螺钉M4×7.5	Screw	2	2	2
18	21213011	上盖过线板	Thread Guide	1	1	1



六、过线机构 (1)/Thread Guide and Thread Takeup (1)

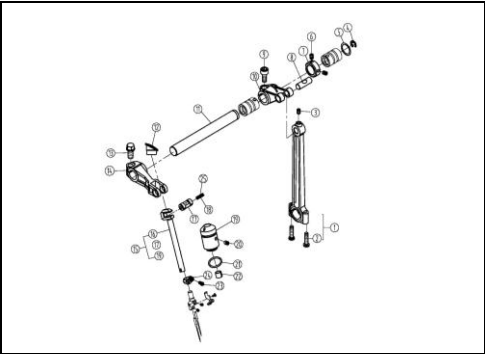
序号 NO.	公司件号 Part NO.	名称 PartName	零件描述 Description	数量 (Number)		
				三轴 three- thread	四轴 four- thread	五轴 five- thread
1	21101012	托架	Bracket	0	0	1

序号 NO.	公司件号 Part NO.	名称 PartName	零件描述 Description	数量 (Number)		
				三轴 three- thread	四轴 four- thread	五轴 five- thread
2	207511019	螺钉M4×7.5	Screw	0	0	2
3	207514001	螺钉M4×4	Screw	0	0	2
4	20701030	托架	Bracket	0	0	1
5	301031	螺钉M4×4.7	Screw	0	0	3
6	2111301000	过线	Thread Guide	0	0	1
7	21212007	过线	Thread Guide	0	0	1
8	21212010	过线	Thread Guide	0	0	1
9	20712021	过线	Thread Guide	0	0	1
10	21212004	过线板	Thread Guide	0	0	1
11	20713006	托架	Bracket	0	0	1
12	20713007	压线板	Thread Retainer	0	0	1
13	20727002	弹簧	Spring	0	0	1
14	207250003	螺钉	Screw	0	0	1
15	207251015	螺钉M5×6	Screw	0	0	2
16	21213008	挑线杆	Thread Takeup	0	0	1
17	21213012	挑线杆	Thread Takeup	0	0	1



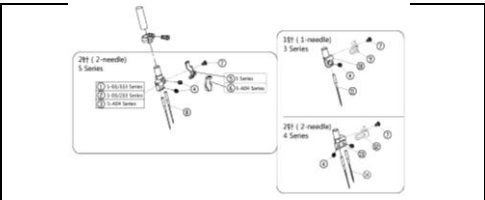
七、过线机构 (2)/Thread Guide and Thread Takeup (2)

序号 No.	公司件号 Part NO.	名称 PartName	零件描述 Description	数量 (Number)		
				三轴 three- thread	四轴 four- thread	五轴 five- thread
1	21212015	托架	Bracket	1	1	0
2	207511019	螺钉M4×7.5	Screw	2	2	0
3	207514001	螺钉M4×4	Screw	1	1	0
4	20712002	过线	Thread Guide	1	0	0
5	20713003	过线	Thread Guide	0	1	0
6	21213003	过线板	Thread Guide	1	0	0
7	21213002	过线	Thread Guide	0	1	0
8	20713006	托架	Bracket	1	1	0
9	20712007	压线板	Thread Retainer	0	1	0
10	20727002	压盖	Spring	1	1	0
11	207530003	螺柱	Screw	1	1	0
12	207511015	螺钉M4×6	Screw	2	2	0
13	20712001	过线材料	Thread Tabson	0	1	0
14	21213013	线托材料	Thread Tabson	0	1	0



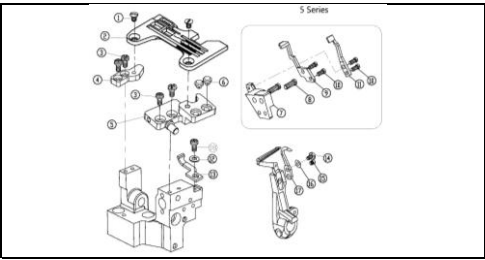
九、针杆部件(1)/Needle Drive Mechanism(1)

序号 NO.	公司件号 Part NO.	名称 PartName	零件描述 Description	数量 (Number)		
				三 三 - thread	四 四 - thread	五 五 - thread
1	21105011	针杆连杆	Connection	1		
2	501039	螺钉M4×15	Screw	2	2	2
3	207S14007	螺钉M4×6	Screw	1	1	1
4	405008	挡圈	Ring	1	1	1
5	20629014	1/2英寸垫圈	Washer	1	1	1
6	207S14001	螺钉M4×4	Screw	2	2	2
7	20709004	上轴衬圈	Collar	1	1	1
8	20626003	曲柄销	Pin	1	1	1
9	505018	螺钉M6×0.75×12	Screw	1	1	1
10	20704001	上轴曲柄	Crank	1	1	1
11	20702002	上轴	Shaft	1	1	1
12	21110400	针杆密封	Pin	1	1	1
13	207S12002	螺钉	Screw	1	1	1
14	20704002	针杆曲柄	Lever	1	1	1
15	2110200900	针杆部件	Needle Bar Assembly	1	1	1
16	21102010	针杆	Needle Bar	1	1	1
17	20726007	毡圈	Oil Seal	1	1	1
18	20523005	油线	Oil Wick	1	1	1
19	21103001	针杆套	Bushing	1	1	1
20	207S14008	螺钉M4×5	Screw	1	1	1
21	061026	O形圈11.5×1.5	O Ring	1	1	1
22	20723002	毡圈	Oil Felt	1	1	1
23	207S11023	螺钉M3×6	Screw	1	1	1
24	20709005	挡圈	Ring	1	1	1
25	30123014	油线	Oil Wick	1	1	1



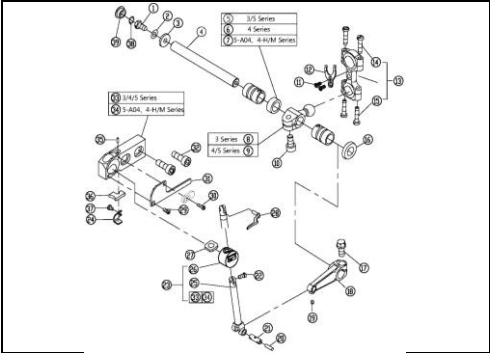
十、针杆部件(2)/Needle Drive Mechanism(2)

序号 NO.	公司件号 Part NO.	名称 PartName	零件描述 Description	数量 (Number)		
				三 三 - thread	四 四 - thread	五 五 - thread
1	20734003	针夹头(有线普通)	Needle Holder Assembly	0	0	1
2	20734004	针夹头(7D)	Needle Holder Assembly	0	0	1
3	20719056	针夹头(原料)	Needle Holder Assembly	0	0	1
4	207S14014	螺钉M3×3	Screw	1	2	2
5	20713017	过线	Thread Guide	0	0	1
6	20713056	过线	Thread Guide	0	0	1
7	207S11024	螺钉M3×3	Screw	1	1	1
8	XXXXXXX	针针	Needle	0	0	2
9	20713038	过线(一针)	Thread Guide	1	0	0
10	20734001	针夹头(三线)	Needle Holder Assembly	1	0	0
11	XXXXXXX	针针	Needle	1	0	0
12	20713019	过线	Thread Guide	0	1	0
13	20734002	针夹头(四线)	Needle Holder	0	1	0
14	XXXXXXX	针针	Needle	0	2	0



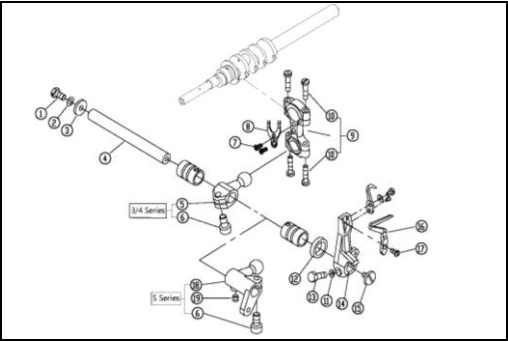
十一、针杆部件(3) Needle Drive Mechanism(3)

序号 NO.	公司件号 Part NO.	名称 PartName	零件描述 Description	数量 (Number)		
				三 三 - thread	四 四 - thread	五 五 - thread
1	207S12003	螺钉M4×7.5	Screw	2	2	2
2	XXXXXXX	针板	Needle Plate	1	1	1
3	207S11011	螺钉M4×5	Screw	4	4	4
4	20709003	针板垫块(后)	Bracket	1	1	1
5	20709201	针板垫块(前)	Bracket	1	1	1
6	20622003	减震垫	Cushion Rubber	2	2	2
7	20701403	衬套	Bracket	0	0	1
8	207S11003	螺钉M4×10	Screw	0	0	2
9	XXXXXXX	机针护针(后)	Needle Guard	0	0	1
10	501027	螺钉M3×6	Screw	0	0	4
11	XXXXXXX	机针护针	Needle Guard	0	0	1
12	20128019	轴衬圈	Spring	1	1	1
13	XXXXXXX	机针护针(前)	Needle Guard	1	1	1
14	207S12005	螺钉	Screw	1	1	1
15	207S11002	螺钉M3	Screw	1	1	1
16	303004	垫圈5	Spring	1	1	1
17	XXXXXXX	护针(后)	Needle Guard	1	1	1
18	207S11007	螺钉M4×7.5	Screw	1	1	1



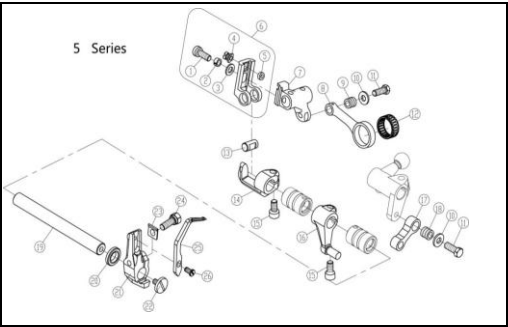
十二、上弯针部件/Upper Looper Drive Mechanism

序号 NO.	公司件号 Part NO.	名称 PartName	零件描述 Description	数量 (Number)		
				三 三 - thread	四 四 - thread	五 五 - thread
1	207S11004	螺钉M4×10	Screw	1	1	1
2	302001	压不锈钢弹垫	Spring Washer	1	1	1
3	20629006	毡圈	Washer	1	1	1
4	20702004	下弯针轴	Shaft	1	1	1
5	20708007	衬套A	Spacer	1	0	1
6	20708006	衬套	Spacer	0	1	0
7	20703000	衬套(厚料)	Spacer	0	1	1
8	400036	上弯针曲柄销	Crank	1	0	0
9	400037	上弯针曲柄销	Crank	0	1	1
10	505015	螺钉M6×0.75×12	Screw	1	1	1
11	505007	螺钉M3×5	Screw	2	2	2
12	20713066	连杆垫片	Washer	1	1	1
13	400043	可弯针杆	Connection	1	1	1
14	501039	螺钉M4×15	Screw	2	2	2
15	501039	螺钉M4×15	Screw	2	2	2
16	20622019	油封	Oil Seal	1	1	1
17	207S12002	螺钉	Screw	1	1	1
18	20705003	连杆	Lever	1	1	1
19	207S14010	螺钉M3×4	Screw	1	1	1
20	20523005	油线	Oil Wick	1	1	1
21	20726004	毡圈销	Pin Assy.	1	1	1
22	207S11025	螺钉M3.5×6.7	Screw	1	1	1
23	2070403400	上弯针滑杆组件DLC处理	Upper Looper Holder Assy	1	1	1
24	20712017	压板	Bracket	1	1	1
25	20704033	上弯针滑杆	Upper Looper Slider	1	1	1
26	20709004	上弯针滑杆	Upper Looper Slider	1	1	1
27	20623005	上弯针滑杆毡圈	Felt	1	1	1
28	XXXXXXX	上弯针	Upper Looper	1	1	1
29	207S12004	螺钉M3.5×6	Screw	1	1	1
30	207S11027	螺钉M3.5×8	Screw	1	1	1
31	400030	盖板	Cover	1	1	1
32	207S11026	螺钉M6×16	Screw	2	2	2
33	20701051	上弯针滑块架	Upper Looper Bracket	1	1	1
34	20710088	上弯针滑块架	Upper Looper Bracket	0	1	1
35	20123021	油线	Oil Wick	1	1	1
36	20723005	毡圈	Felt	1	1	1
37	207S11020	螺钉M3×4	Screw	1	1	1
38	21062007	油封	Oil seal	1	1	1
39	21062018	油封垫	Oil seal washer	1	1	1



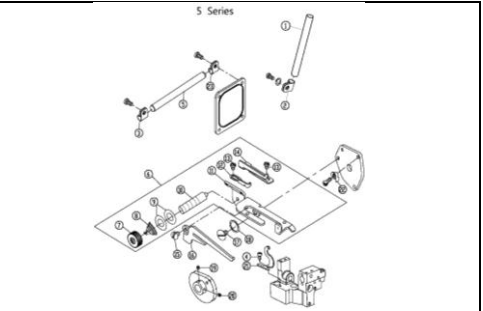
十三、下弯针部件/Lower Looper Drive Mechanism

序号 NO.	公司件号 Part NO.	名称 PartName	零件描述 Description	数量 (Number)		
				三 三 - thread	四 四 - thread	五 五 - thread
1	207S11004	螺钉M4×10	Screw	1	1	1
2	302001	压不锈钢弹垫	Spring Washer	1	1	1
3	20629006	毡圈	Washer	1	1	1
4	20702004	下弯针轴	Shaft	1	1	1
5	400039	球曲柄	Crank	1	1	0
6	505018	螺钉M6×0.75×12	Screw	1	1	1
7	202007	螺钉M3×5	Screw	2	2	2
8	20712066	连杆垫片	Washer	1	1	1
9	400043	可弯针杆	Connection	1	1	1
10	501039	螺钉M4×15	Screw	4	4	4
11	20128021	轴衬圈	Washer	1	1	1
12	20622019	油封	Oil Seal	1	1	1
13	207S12007	螺钉M5×13	Screw	1	1	1
14	20704007	下弯针轴	Lower Looper Holder	1	1	1
15	207S15001	螺钉M4×7	Screw	1	1	1
16	XXXXXXX	下弯针	Lower Looper	1	1	1
17	207S12029	螺钉M3.5×6.5	Screw	1	1	1
18	400039	球曲柄	Crank	0	0	1
19	207S14012	螺钉M5×5	Screw	0	0	1



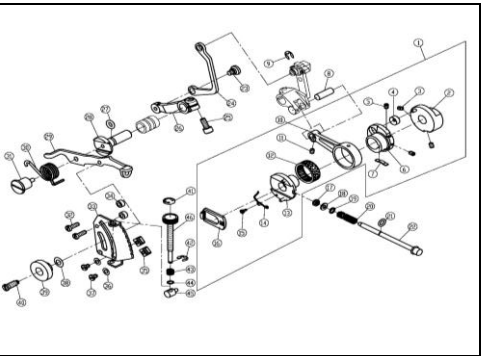
十四、二重环弯针机构(1)/Chainstitch Looper Drive Mechanism(1)

序号 NO.	公司件号 Part NO.	名称 PartName	零件描述 Description	数量 (Number)		
				三 三 - thread	四 四 - thread	五 五 - thread
1	207S13009	螺钉M5×12	Screw	0	0	1
2	302001	压不锈钢弹垫	Spring Washer	0	0	1
3	20622010	压曲柄销毡圈	Pin Assy.	0	0	1
4	20710008	偏心销	Pin	0	0	1
5	001027	O形圈1×1.3	O Ring	0	0	1
6	401031	滑块架	Slider	0	0	1
7	400030	盖板	Crank	0	0	1
8	20705006	连杆	Connection	0	0	1
9	20701016	连杆套	Bushing	0	0	1
10	20220008	毡圈	Washer	0	0	2
11	207S12003	螺钉M5×13	Screw	0	0	2
12	008002	滚针k22×18×8	Needle Bearing	0	0	1
13	20626017	孔线圈	Shaft	0	0	1
14	20701034	衬套	Holder	0	0	1
15	202018	螺钉M6×0.75×12	Screw	0	0	2
16	20704015	链线曲柄	Crank	0	0	1
17	20705009	连杆	Link	0	0	1
18	20703013	连杆套	Bushing	0	0	1
19	20703018	链线圈	Shaft	0	0	1
20	2072201700	油封	Oil Seal	0	0	1
21	20701035	滚针架	Looper Holder	0	0	1
22	207S15001	螺钉M4×7	Screw	0	0	1
23	20728002	垫片	Spacer	0	0	1
24	207S20004	螺钉M5×13	Screw	0	0	1
25	XXXXXXX	弯针	Double Chainstitch Looper	0	0	1
26	207S11028	螺钉M3.5×6.5	Screw	0	0	1



十五、二重环弯针机构(2)/Chainstitch Looper Drive Mechanism(2)

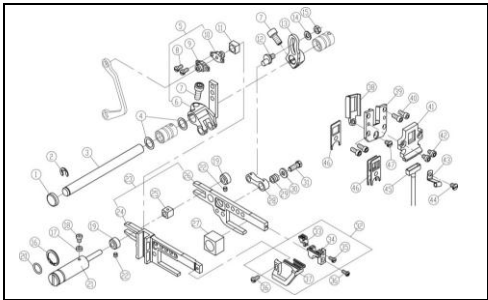
序号 NO.	公司件号 Part NO.	名称 PartName	零件描述 Description	数量 (Number)		
				三 三 - thread	四 四 - thread	五 五 - thread
1	20713040	过线管	Thread Guide	0	0	1
2	20729004	过线管套	Holder	0	0	1
3	20629003	过线管套	Holder	0	0	2
4	207S11007	螺钉M4×7.5	Screw	0	0	1
5	20713063	过线管	Thread Guide	0	0	1
6	3001205700	打线凸轴组件	Looper Thread Takeup Assy	0	0	1
7	206S16004	取线手柄	Knob	0	0	1
8	30127016	弹簧	Spring	0	0	1
9	20612005	取线片	Function Disc	0	0	2
10	206S20015	螺钉M3	Screw	0	0	1
11	20612057	打线凸轴架	Looper Thread Takeup Assy	0	0	1
12	30013017	过线	Thread Guide	0	0	1
13	207S11020	螺钉M3×4	Screw	0	0	2
14	20629004	过线	Thread Guide	0	0	1
15	501031	螺钉M4×4.7	Screw	0	0	1
16	20612056	分线板	Thread Guide	0	0	1
17	301S20001	螺钉M4	Screw	0	0	1
18	20128015	取线拾圈	Washer	0	0	1
19	20612058	打线凸轴	Looper Thread Takeup	0	0	1
20	207S14009	螺钉M3×3	Screw	0	0	2
21	20713026	过线	Thread Guide	0	0	1
22	20629005	毡圈	Spring	0	0	1



十六、自动调节机构/Feed Mechanism

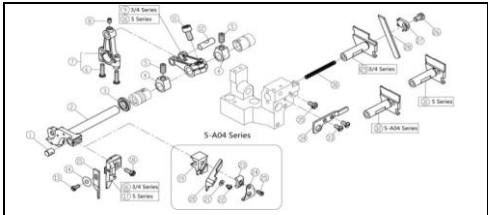
序号 NO.	公司件号 PartNo.	名称 PartName	零件描述 Description	数量 (Number)		
				三 - thread	四 - thread	五 - thread
1	3070500400	送料压杆组件	Connection	1	1	1
2	20710003	送料偏心	Regulator	1	1	1
3	207514012	螺钉M5×5	Screw	2	2	2
4	20710002	小偏心轮	Feed Eccent	1	1	1
5	207514003	螺钉M5×4	Screw	2	2	2
6	20710001	偏心轮	Eccent	1	1	1
7	20712018	弹簧板	Flat Spring	1	1	1
8	20626003	曲柄销	Pin	1	1	1
9	20629006	卡簧	Ring	1	1	1
10	20750004	送料压杆	Connection	1	1	1
11	207514007	螺钉M5×6	Screw	1	1	1
12	208001	滚针轴承20×22×10	Needle Bearing	1	1	1
13	20710004	送料偏心凸轮	Eccent Assembly	1	1	1
14	20720003	弹簧	Spring	1	1	1
15	207520005	螺钉	Screw	1	1	1
16	20709006	棘爪	Ratchet	1	1	1
17	20722005	滚轮	Idler	1	1	1
18	201067	凸模M1×3	P-Ring	1	1	1
19	20728001	佛片	Flasher	1	1	1
20	20727004	弹簧	Spring	1	1	1
21	005002	挡圈	Ring	1	1	1
22	20720005	压杆按钮	Push Button	1	1	1
23	207520006	螺钉M5×5	Screw	1	1	1
24	20705002	压杆压块	Link	1	1	1
25	205018	滚针轴M10×75×12	Roller	1	1	1
26	20704008	反齿曲柄	Lever	1	1	1
27	20622010	反齿轴的键	O-Ring	1	1	1

29	20702006	主动轴	Shaft	1	1	1
30	20712019	主动轴	Lever	1	1	1
30	20627006	主动脚手安装架	Spring	1	1	1
31	20752007	螺钉	Screw	1	1	1
32	20751008	螺钉M4×12	Screw	2	2	2
33	20712020	调节板	Regulator Plate	1	1	1
34	20711007	垫圈	Spacer	2	2	2
35	207510002	螺母	Nut	2	2	2
36	20228009	垫片	Washer	2	2	2
37	207511011	螺钉M4×5	Screw	2	2	2
38	20728003	弹簧垫片	Spring Washer	1	1	1
39	2071600100	调节螺母	Nut	1	1	1
40	207520003	螺钉	Screw	1	1	1
41	10131003	垫圈	Spacer	1	1	1
42	H05018	卡簧3.5	Ring	1	1	1
43	20727005	弹簧	Spring	1	1	1
44	20728005	垫片	Washer	1	1	1
45	20709007	螺母	Nut	1	1	1
46	20709007	调节杆	Adjusting Bar	1	1	1



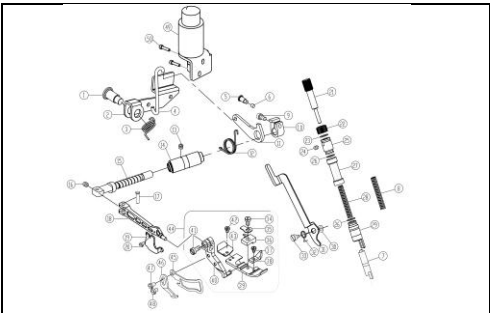
十七、送料机构/Feed Mechanism

序号 NO.	公司件号 Part NO.	名称 PartName	零件描述 Description	数量 (Number)		
				三轴 three- thread	四轴 four- thread	五轴 five- thread
1	20628023	压布轴材料	Flux			
2	H05009	开口挡圈T	Ring	1	1	1
3	20702006	压布轴	Shaft	1	1	1
4	20628031	送料轴垫圈	Washer	2	2	2
5	2070400900	送料曲柄组件	Crank	1	1	1
6	207040010	送料曲柄	Crank	1	1	1
7	H05018	螺钉M6×0.75×12	Screw	2	2	2
8	207511029	螺钉M6×6	Crank	2	2	2
9	20709008	垫圈	Crank Pin	1	1	1
10	20709009	垫圈销	Crack Pin	1	1	1
11	207090010	垫圈	Block	1	1	1
12	20712005	偏心轴	Pin	1	1	1
13	207040011	送料曲柄	Crank	1	1	1
14	12928008	平垫圈	Washer	1	1	1
15	N01004	螺母M5	Nut	1	1	1
16	20729002	卡簧	Ring	1	1	1
17	20722006	凸型圈	Gasket	1	1	1
18	207512001	螺钉	Screw	1	1	1
19	20709008	挡圈	Collar	2	2	2
20	001026	O型圈11.5×1.5	O Ring	1	1	1
21	20710006	偏心轴	Pin	1	1	1
22	207514001	螺钉M4×4	Screw	2	2	2
23	2070600100	牙嵌离合器	Feed Bar Assy	1	1	1
24	20709002	主动齿牙架	Differential Feed Bar	1	1	1
25	207090011	滑块	Block	1	1	1
26	20706001	主动齿牙架	Main Feed Bar	1	1	1
27	20709012	滑块	Block	1	1	1
28	20705008	连杆	Link	1	1	1
29	20703010	连杆套	Bushing	1	1	1
30	20228008	垫圈	Washer	1	1	1
31	207512003	螺钉M5×13	Screw	1	1	1
32	XXXXXXX	牙嵌组件	Main Feed Dog Complete	1	1	1
33	XXXXXXX	辅助齿	Auxiliary	1	1	1
34	XXXXXXX	主动齿	Main Feed Dog	1	1	1
35	207511029	螺钉M5×6	Screw	1	1	1
36	001029	螺钉M5.5×7.5	Screw	2	2	2
37	XXXXXXX	主动齿	Differential Feed Dog	1	1	1
38	20701049	牙架挡油板	Feed Bar Oil Seal	1	1	1
39	20701048	牙架挡块(一体)	Feed Bar	1	1	1
40	207513006	螺钉M4×9	Screw	4	4	4
41	20701017	挡油板	Feed Bar Oil Seal	1	1	1
42	207513007	螺钉M4×5	Screw	2	2	2
43	20712002	油管夹	Clamp	1	1	1
44	207511011	螺钉M4×5	Screw	1	1	1
45	20721009	牙架吸油管	Tube	1	1	1
46	20702007	牙架密封	Oil Seal	2	2	2
47	207512005	螺钉M4×8	Screw	1	1	1



十八、剪刀机构/Knife Drive Mechanism

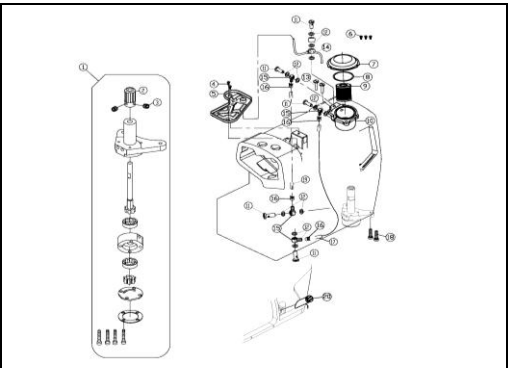
序号 NO.	公司件号 Part NO.	名称 PartName	零件描述 Description	数量 (Number)		
				三轴 three- thread	四轴 four- thread	五轴 five- thread
1	20728005	导向销	Pin	1	1	1
2	20728009	上刀架轴	Upper Knife Lever	0	1	1
3	2072201700	油封	Oil Seal	1	1	1
4	20708019	挡块	Collar	2	2	2
5	S10003	垫圈0.75×5	Screw	2	2	2
6	207510106	螺钉M4×16	Screw	2	2	2
7	400041	上刀刀片	Combing/Lam	1	1	1
8	207514007	螺钉M4×6	Screw	1	1	1
9	20704012	上刀曲柄	Crank	1	1	0
10	20704009	上刀曲柄	Crack	0	0	1
11	H05018	螺钉M6×0.75×12	Screw	1	1	1
12	20628003	垫圈销	Pin	1	1	1
13	001029	螺钉M5.5×7.5	Screw	1	1	1
14	20128020	W11垫圈	Washer	1	1	1
15	XXXXXXX	上刀	Upper Knife	1	1	1
16	20701014	上刀座	Upper Knife Clamp	1	1	0
17	20701006	上刀座	Upper Knife Clamp	0	0	1
18	004019	螺钉M4×12	Screw	1	1	1
19	20701050	刀片安装板(厚料)	Angled Upper Knife Clamp	0	0	1
20	XXXXXXX	切刀	Angled Upper	0	0	1
21	H01011	垫圈5	Washer	0	0	1
22	207511020	螺钉M3×4	Screw	0	0	1
23	20712053	上刀四角块(厚料)	Angled Upper Knife Gib	0	0	1
24	20712051	压板	Waste Guard	0	0	1
25	S110020	螺钉M4×20	Screw	0	0	1
26	207513004	螺钉M5×6	Screw	1	1	1
27	20709013	压板	Lower Knife Clamp	1	1	1
28	XXXXXXX	下刀	Lower Knife	1	1	1
29	20701121	下刀架	Lower Knife Holder	1	1	0
30	20727006	弹簧	Spring	1	1	1
31	20701007	下刀架	Lower Knife Holder	0	0	1
32	20710052	下刀架(厚料)	Lower Knife Clamp	0	0	1
33	207511019	螺钉M4×7.5	Screw	2	2	2
34	20712001	压板	Lower Knife Holder Guard	1	1	1
35	001010	螺钉M4×8	Screw	1	1	1



十九、抬压脚机构/Presser Foot Mechanism

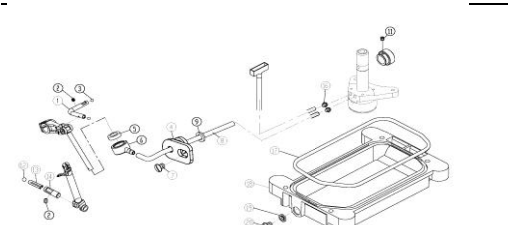
序号 NO.	公司件号 Part NO.	名称 PartName	零件描述 Description	数量 (Number)		
				三轴 three- thread	四轴 four- thread	五轴 five- thread
1	20728008	抬压脚螺钉M10	Screw	1	1	1
2	21112009	抬压脚杆	Lever	1	1	1
3	20727007	弹簧	Spring	1	1	1
4	20712005	连杆	Link	1	1	1
5	207520001	抬压脚螺钉	Screw	1	1	1
6	20703010	抬压脚套	Bushing	1	1	1
7	2110301700	压杆组件	Bushing	1	1	1
8	21127002	压杆弹簧(厚料)	Spring	0	0	1
9	H05017	螺钉M6×0.75×13.5	Screw	1	1	1
10	20608004	抬压脚复位圈	Collar	1	1	1
11	20612009	抬压脚小杆杆	Lever	1	1	1
12	21127009	小杆升面套(4孔)	Spring	1	1	1
13	S10009	螺钉M6×8	Screw	1	1	1
14	21103004	抬脚轴套圈	Bushing	1	1	1
15	20702010	抬脚轴	Shaft	1	1	1
16	S10011	螺钉M4×0.5×4	Screw	1	1	1
17	20628016	抬脚轴压杆销	Pin	1	1	1
18	21101001	抬脚臂	Presser Arm	1	1	1
19	21112014	切刀刀板	Thread Cutter	1	1	1
20	207511020	螺钉3×4	Screw	2	2	2
21	21102011	调节螺钉	Adjusting Screw	1	1	1
22	211516002	压杆调节螺母	Nut	1	1	1
23	001009	O型圈Φ12.5×Φ1.8	O Ring	1	1	1
24	207514001	螺钉M4×4	Screw	1	1	1
25	211516001	螺纹套	Thread Sleeve	1	1	1
26	001008	O型圈9×1.8	O Ring	2	2	2
27	21112009	防漏套	Oil Proof Sleeve	1	1	1
28	21127001	压杆弹簧	Spring	1	1	1
29	21103018	压杆套圈	Strap Sleeve	1	1	1
30	21127001	压杆套圈	Spacer	1	1	1
31	21112005	压杆轴手	Lever	1	1	1
32	20627010	压杆板手弹簧	Spring	1	1	1
33	211230003	压杆板手螺钉	Screw	1	1	1
34	207511036	螺钉	Screw	0	1	0
35	20627010	弹簧片	Spring	0	1	0
36	206216004	压脚爪	Pin Pressur	0	1	0
37	206510004	螺钉	Screw	0	1	0
38	20701023	弯针连杆	Auxiliary Presser Foot	0	1	0
39	20626002	压脚底板	Baseboard	0	1	0
40	20716023	压脚架	Back	0	1	0
41	207511030	螺钉	Screw	0	1	0

42	207510034	螺钉	Screw	0	1	0
43	20616016	压脚轴衬圈	Ballistic Flank	0	1	0
44	XXXXXX	压脚轴衬圈	Presser Foot Assy	1	1	1
45	20712026	压脚护套	Finger Guard	0	0	1
46	20712048	压脚	Stopper	0	1	0
47	207510009	螺钉3×4.5	Screw	1	0	1
48	207511020	螺钉3×4	Screw	0	1	0
49	211302000	电磁线圈组件	Electromagnet assembly	1	1	1
50	207511026	螺钉M6×16	Screw	2	2	2



二十、供油机构(1)/Lubrication Mechanism(1)

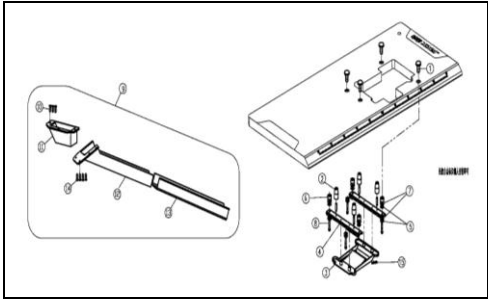
序号 NO.	公司件号 Part NO.	名称 PartName	零件描述 Description	数量 (Number)		
				三轴 three- thread	四轴 four- thread	五轴 five- thread
1	207200020	油泵组件	Pump	1	1	1
2	20725002	蜗轮	Worm Wheel	1	1	1
3	207514006	螺钉M5×5	Screw	2	2	2
4	207510119	螺钉M4×7.5	Screw	2	2	2
5	21112029	螺母	Oil Head	1	1	1
6	207511007	螺钉M4×7.5	Screw	3	3	3
7	20712035	螺母盖	Cover	1	1	1
8	001028	O型圈41×1.8	O Ring	1	1	1
9	20736004	过滤器	Filter Element	1	1	1
10	21101010	油桶	Link	1	1	1
11	206530009	针线螺钉	Joint Screw	5	5	5
12	20122033	垫片	Washer	12	10	10
13	H01032	螺钉M4×17.5	Screw	2	2	2
14	21121001	上端油管	Upper screw	1	1	1
15	20706007	油管接头	Joint	4	4	4
16	20729005	油管接头Φ8×3	Clamp	4	4	4
17	12921003	油尼龙油管(Φ 5mm Ø)	Tube	0.15m	0.15m	0.15m
18	207513008	油尼龙油管Φ16	Screw	2	2	2
19	12921003	油尼龙油管(Φ 5mm Ø)	Tube	0.15m	0.15m	0.15m
20	21111095	油标	Oil sight	1	1	1



二十一、供油机构(2)/Lubrication Mechanism(2)

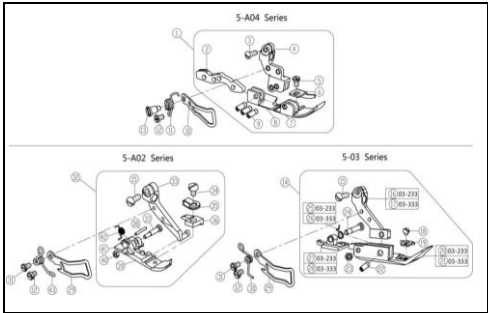
序号 NO.	公司件号 Part NO.	名称 PartName	零件描述 Description	数量 (Number)		
				三轴 three- thread	四轴 four- thread	五轴 five- thread
1	2112100200	过油管组件	Pipe			
2	207514001	螺钉M4×4	Screw	2	2	2
3	20709016	橡胶套	Rubber plug	2	2	2
4	2110101200	刮油组件	Oil Scraper Rubber	1	1	1
5	21112001	油圈	Felt	1	1	1
6	21127001	压杆弹簧	Spring	1	1	1
7	207511011	螺钉M4M5	Screw	1	1	1
8	20721011	油管Φ2×Φ4	Tube	1	1	1
9	20622010	差动轴衬圈	O Ring	4	4	4
10	207514012	螺钉M5×5	Screw	1	1	1
11	20709015	垫圈	Rubber plug	1	1	1
12	20122002	油圈	Oil Wick	1	1	1
13	20627010	上针线螺钉过滤器	Pipe Assy	1	1	1
14	20621009	润滑油	Joint	2	2	2
15	20722008	油圈套	Gasket	1	1	1</

18	21131013	固定套	Thread guide joint	1	1	1
19	204052	螺钉M4×15	Screw	2	2	2
20	21131014	垫	Bushing	1	1	1
21	N01030	套帽罩	Nut	2	2	2
22	21131015	线架定位套	Spool Cushion	3	4	5
23	20131006	线托槽	Spool pin	3	4	5
24	20131010	线盘垫圈	Spool tray cushion	3	4	5
25	21131016	线盘	Spool tray	3	4	5
26	21131017	托线架（长）	Thread spool tray bracket	1	0	1
27	201316004	螺母	Nut	3	4	5
28	20128018	垫圈	Washer	3	4	5
29	21131018	下管	Lower thread cloum	1	1	1
30	201316005	螺母	Nut	1	1	1
31	20128025	下管垫圈	Lower washer	2	2	2
32	21131019	托线架（短）	Thread spool tray bracket	0	2	1
33	20122049	防震垫	Plate dog link washer	2	2	2
34	20631020	过线槽	Thread guide	0	0	1（六线）
35	2113100700	线架组件	Thread stand component	1	0	0
36	2113100900	线架组件	Thread stand component	0	1	0
37	2113100900	线架组件	Thread stand component	0	0	1
38	2113102700	线架组件	Thread stand component	0	0	1（六线）



二十四、托像部件/Part For Semi-Submerged Installation

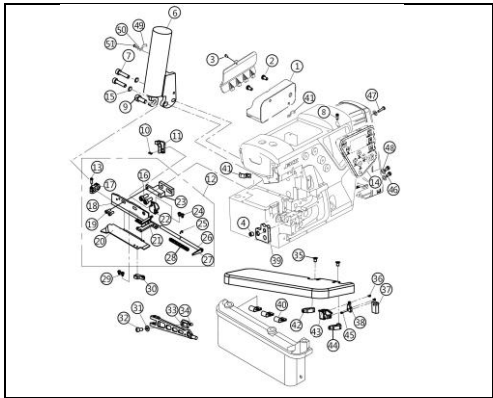
序号 NO.	公司件号 Part NO.	名称 PartName	零件描述 Description	数量 (Number)		
				三 三 - thread	四 四 - thread	五 五 - thread
1	20131026	托盘固定螺母	Nut	4	4	4
2	20722018	托盘防震连接垫	Cushion Rubber	4	4	4
3	20711058	托板	Oil pan	1	1	1
4	20712061	托架	Base Board	2	2	2
5	20122031	减震垫圈	Spring Washer	8	8	8
6	20131030	防震垫	Washer	4	4	4
7	20131029	大垫圈	Spacer	8	8	8
8	20131027	托盘内六角螺钉	Screw	4	4	4
9	2113100400	托盘下压板	Waste Chute Assy.	2	2	2
10	20131034	托料槽螺钉	Screw	7	7	7
11	21131005	排料槽	Waste Chute	1	1	1
12	21131006	排料槽 I	Waste Chute	1	1	1
13	21131007	排料槽 II	Waste Chute	1	1	1
14	207511046	螺钉	Screw	4	4	4
15	207513008	螺钉M4×9	Screw	4	4	4



二十五、专用零件/Specific Parts

序号 NO.	公司件号 Part NO.	名称 PartName	零件描述 Description	数量 (Number)		
				三 三 - thread	四 四 - thread	五 五 - thread
1	2061604000	压脚组件	Presser Foot Assy.	0	0	1
2	20616042	压脚连接件	Connection	0	0	1
3	301029	螺钉M5.5×7.5	Screw	0	0	1
4	20616041	压脚架	Pin	0	0	1
5	207511009	螺钉M3×4.5	Screw	0	0	1
6	20714051	布料压板	Fabric Guard	0	0	1
7	20701054	压脚底板	Baseboard	0	0	1
8	20701055	小压脚底板	Baseboard	0	0	1
9	208520002	销	Pin	0	0	3
10	20712052	压脚挡片	Finger Guard	0	0	1
11	20710952	压脚弹簧	Spring	0	0	1
12	207511020	螺钉M4×4	Screw	0	0	1
13	207520010	轴位螺钉	Screw	0	0	1
14	XXXXXXX	压脚组件	Presser Foot Assy.	0	0	1
15	207511028	螺钉	Screw	0	0	1
16	20718063	压脚架	Back	0	0	1
17	20718100	压脚架	10.1	0	0	1

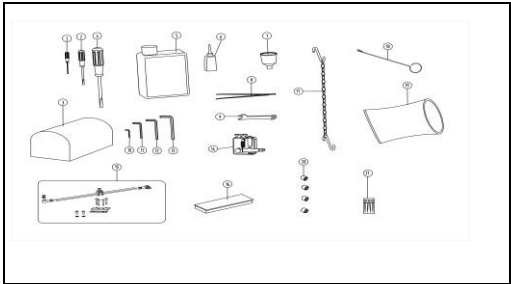
18	207511034	螺钉	Screw	0	0	1
19	20716084	袖口压圈	Elcric Guard	0	0	1
20	20716061	压脚底板	Baseboard	0	0	1
21	20716065	压脚底板	Baseboard	0	0	1
22	207520022	销	Pin	0	0	1
23	207516011	螺母	Nut	0	0	1
24	207520021	螺钉	Screw	0	0	1
25	20727011	压脚弹簧	Spring	0	0	1
26	20727012	压脚弹簧	Spring	0	0	1
27	20716062	小压脚	Baseboard	0	0	1
28	20716066	小压脚	Baseboard	0	0	1
29	20712058	压脚护手	Finger Guard	0	0	1
30	20715057	小压脚垫圈	Spring	0	0	1
31	207511008	螺钉M3×4.5	Screw	0	0	1
32	20716050	压脚组件	Presser Foot Assy.	0	0	1
33	20716062	压脚架	Screw	0	0	1
34	207516051	螺钉	Screw	0	0	1
35	20727015	压脚板簧	Plate Spring	0	0	1
36	20716051	压脚架	Crosser Foot	0	0	1
37	207530005	轴位螺钉	Pin	0	0	1
38	P01025	销	Pin	0	0	1
39	20716079	压脚底板	Baseboard	0	0	1
40	207516012	螺母	Nut	0	0	1
41	20716080	小压脚底板	Baseboard	0	0	1
42	20727014	弹簧	Spring	0	0	1
43	20727050	压脚弹簧	Spring	0	0	1



二十六、专用零件/Specific Parts

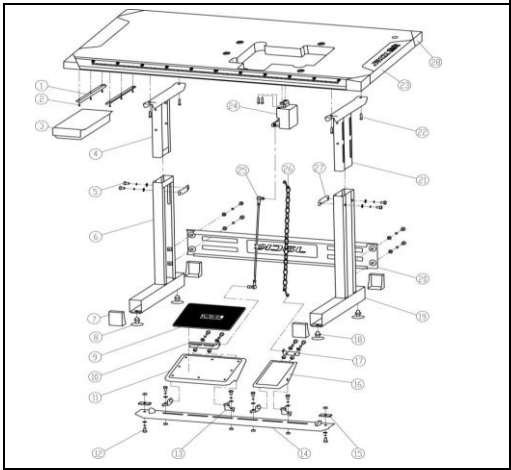
序号 NO.	公司件号 Part NO.	名称 PartName	零件描述 Description	数量 (Number)		
				三 三 - thread	四 四 - thread	五 五 - thread
1	2111107400	接线盒组件	Interconnecting device	1	1	1
2	207511007	螺钉M4×7.5	Screw	2	2	2
3	20716033	磁棒	Magnetic Iron	1	1	1
4	30130017	电磁铁组件	electromagnet assembly	1	1	1
6	21130002	电磁铁组件	electromagnet assembly	1	1	1
7	2075110026	螺钉M6×16	Screw	2	2	2
8	207a11012	螺钉M4×10	Screw	1	1	1
9	20736201	销	Pin	1	1	1
10	207022	螺钉T1008	Screw	2	2	3
11	2113000200	压脚安全开关组件	Cluth plate assembly	2	2	3
12	2071208200	剪线刀组件	Cutter Assembly	1	1	1
13	207513006	螺钉M430	Screw	1	1	1
14	2111105800	操作面板组件	Operation Panel	1	1	1
15	W02004	脚不锈钢弹垫	Washer	2	2	2
16	205232	螺钉M6M12	Screw	2	2	3
17	20704550	刀柄连接曲柄	Crank	1	1	1
18	20712082	刀柄固定座	The fixed seat	1	1	1
19	201511019	螺钉M4	Screw	2	2	2
20	20712083	脚台档料板	Gear plate	1	1	1
21	20719004	自动剪线动力	Constant dent	1	1	1
22	20712004	档料板	Gear plate	1	1	1
23	20101302	切刀支撑座	Bracket	1	1	1
24	207510002	螺钉	Screw	2	2	2
25	20629007	卡圈	Circclip	1	1	1
26	20702070	下刀轴	Knife shaft	1	1	1
27	20719003	自动剪线动力	The knife	1	1	1
28	20727020	弹簧	Spring	1	1	1
29	305007	螺钉M3X5	Screw	2	2	2
30	21130303	第三接收传感器	Back emission	1	1	1
31	20612002	油管螺钉垫片	Washer	1	1	1
32	207511007	螺钉M4X7.5	Screw	1	1	1
33	2111006	磁铁固定座	Bracket	1	1	1
34	21101205	压脚挡圈	Magnetic Iron	1	1	1
35	305007	螺钉M3X5	Screw	2	2	2
36	207511007	螺钉M4X7.5	Screw	2	2	2
37	21130307	脚台安全开关	Cluth plate assembly	1	1	1
38	20712253	安全开关支架	Bracket	1	1	1
39	20701206	下刀轴垫板	Pin	1	1	1
40	20629003	过线架夹	Tubing clamps	3	3	3
41	12901237	线夹	Tubing clamps	2	2	2
42	21130302	后接收装置	Receiver Attachmet(back)	1	1	1
43	20712232	接收板架	Bracket	1	1	1
44	21130301	前接收装置	Receiver Attachmet(Front)	1	1	1
45	207511007	螺钉M3X7.5	Screw	1	1	1
46	304019	螺钉M4×12	Screw	2	2	2
47	305109	螺钉M5X35	Screw	1	1	1
48	20128021	针压圈	Washer	3	3	3
49	20128019	针压圈	Washer	1	1	1
50	20112031	过线板压板	Tubing clamps	1	1	1
51	207511015	螺钉M4×10	Screw	1	1	1

52	20711203	定可信扎带4×150MM		1	1	1
53	20711205	扎带(在脚踏旁)		1	1	1



二十七、随机附件部分 Accessories Assemblies

序号 NO.	公司件号 Part NO.	名称 PartName	零件描述 Description	数量 (Number)		
				三 三 - thread	四 四 - thread	五 五 - thread
1	20131044	直柄内六角螺丝刀 (1.5m)	Hexagonal wrench/1.5m			
2	10131004	螺丝刀 (小)	Screwdriver (S)	1	1	1
3	21131020	机头罩	Machine head cover	1	1	1
4	20731047	螺丝刀 (大)	screw driver (L)	1	1	1
5	20131037	油壶	Oil container	1	1	1
6	20131048	小油壶 (夹嘴)	Oil container	1	1	1
7	20131039	漏斗	Funnel	1	1	1
8	20131051	镊子 (JACK)	Pincers	1	1	1
9	20131043	六角扳手 (8mm)	Wrench/8mm	1	1	1
10	20131046	内六角扳手 (2mm)	Hexagonal wrench/2mm	1	1	1
11	20131012	内六角扳手 (3mm)	Hexagonal wrench/3mm	1	1	1
12	20131047	内六角扳手 (4mm)	Hexagonal wrench/4mm	1	1	1
13	20131056	内六角扳手 (5mm)	Hexagonal wrench/5mm	1	1	1
14	20730330	控制器	Controller	1	1	1
15	20730335	拉杆	Pull rod	1	1	1
16	20731002	附件盒	Attachment box	1	1	1
17	20131054	线刀	Chain	2	2	1
18	20131052	线刀	Needle threader	0	0	1
19	20131062	塑料机头罩	Plastic machine head bag	1	1	1
20	510005	螺钉	Screw	4	4	4
21	见标准零件表	机针	Needle	4	4	4



二十八、机架部件/machine stand table assy

序号 NO.	公司件号 Part NO.	名称 PartName	零件描述 Description	数量 (Number)		
				三 三 - thread	四 四 - thread	五 五 - thread
1	18352113	导轨导轨	Drawer slider	2	2	2
2	518002	螺钉	Screw	6	6	6
3	18352114	零件盒	Plastic drawer	1	1	1
4	1835211500	机架左节	Upper stand (left)	1	1	1
5	515001	M8×10螺栓垫圈组合件	Bolt washer assembly M8×11	12	12	12
6	1835211200	机架左节	Lower stand (left)	1	1	1
7	18352104	机架脚套	Rubber cover	4	4	4
8	10132016	支架	Stand height adjusting bar	4	4	4
9	18352105	脚踏板垫 (大)	Large pedal pad cushion	1	1	1
10	18352106	脚踏板连接件 (大)	Large pedal bracket	1	1	1
11	18352100	脚踏板 (大)	Large pedal pad	1	1	1
12	120205	M6×10螺栓垫圈组合件	Bolt washer assembly M6×11	2	2	2
13	1835210700	脚踏板连接件	Pedal bracket	4	4	4
14	18352108	脚踏板安装板	Lower bar	1	1	1
15	18352116	脚踏板安装板固定板	Bolt plate	2	2	2
16	21123201	脚踏板 (小)	Small pedal	1	1	1
17	20112126	脚踏板连接件 (小)	Small pedal bracket	1	1	1
18	N01010	螺母	Nut	4	4	4
19	1835210300	机架右节	Lower stand(right)	1	1	1

20	18352111	机架连接板	Front bar	1	1	1
21	1835210100	机架右节	Upper stand (right)	1	1	1
22	S10001	螺钉	Screw	6	6	6
23	XXXXXXX	台板	Table	1	1	1
24	XXXXXXX	变速箱	Transmission	1	1	1
25	201111300	送料杆	Motor connecting rod	1	1	1
26	2013105500	脚踏板组件	Pedal chain components	1	1	1
27	18352102	机架固定板	Bolt plate	2	2	2
28	18352129	台板护套	Table cover	4	4	4