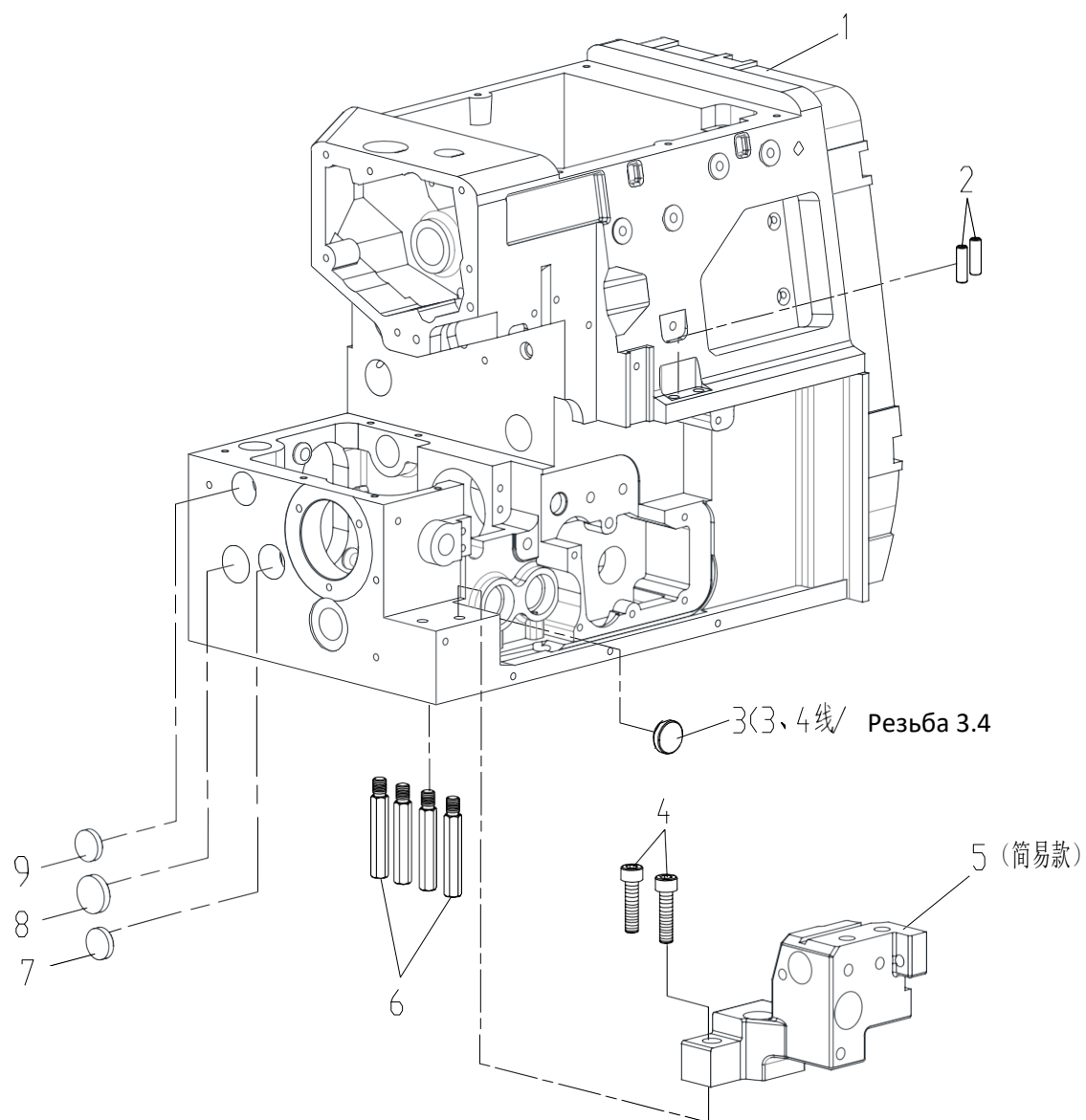


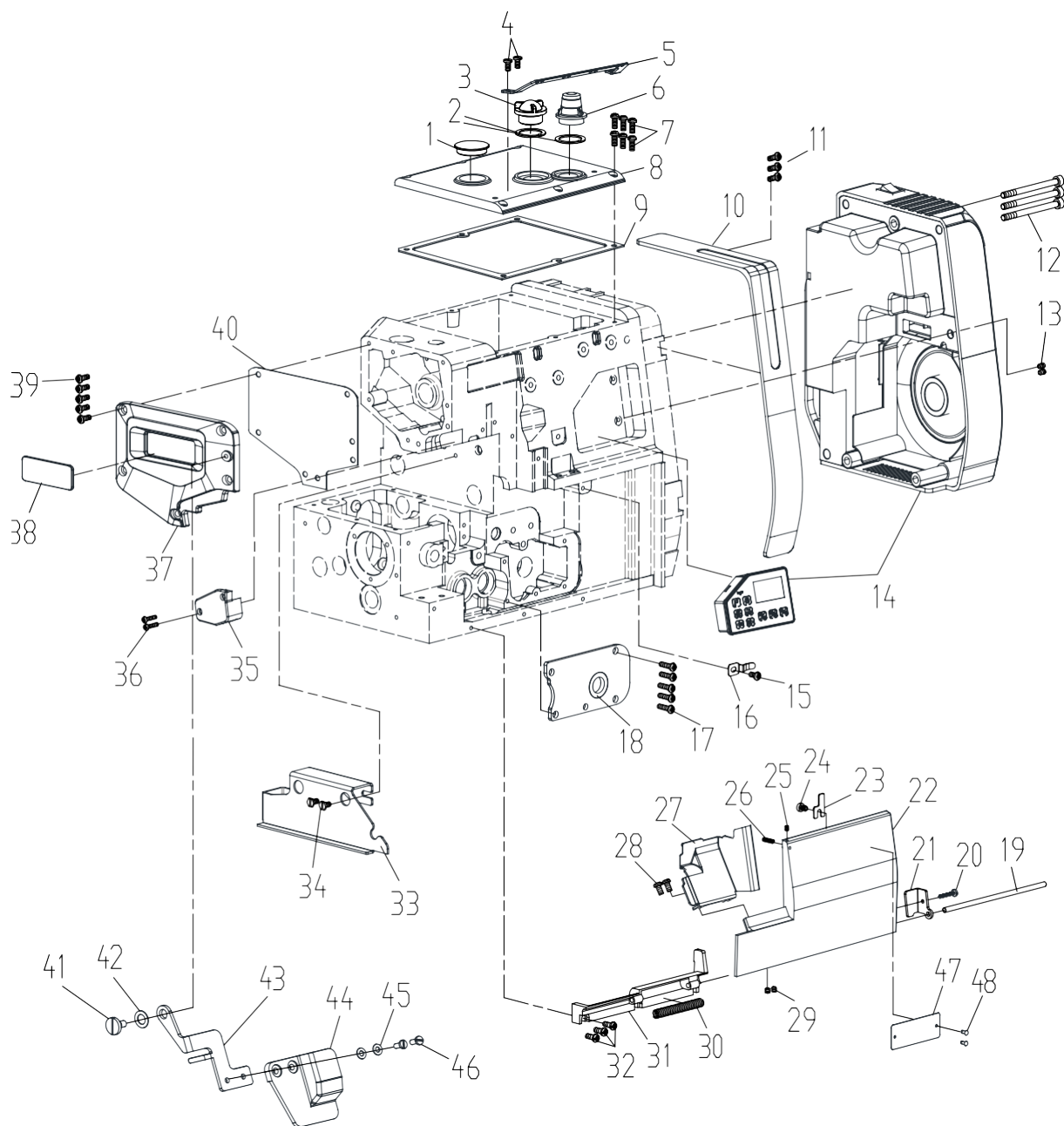
1. 机壳部件/Корпусная рама



1. 机壳部件/Корпусная рама

序号 №	件号 Номер детали	名称	Описание	数量 Кол-во
1	20024761	机壳敲套组件	Корпус	1
2	10008983	过线套管	Трубка для заправки нити	2
3	10013138	橡胶塞	Резиновая заглушка	1
4	10003055	螺钉	Винт	2
5	10057488	下刀座（简易款）	Основание нижнего ножа (экономичный тип)	1
6	10011847	机壳支柱	Поддержка корпуса	4
7	10012268	橡胶塞	Резиновая заглушка	1
8	10010443	橡胶塞	Резиновая заглушка	1
9	10010277	橡胶塞	Резиновая заглушка	1

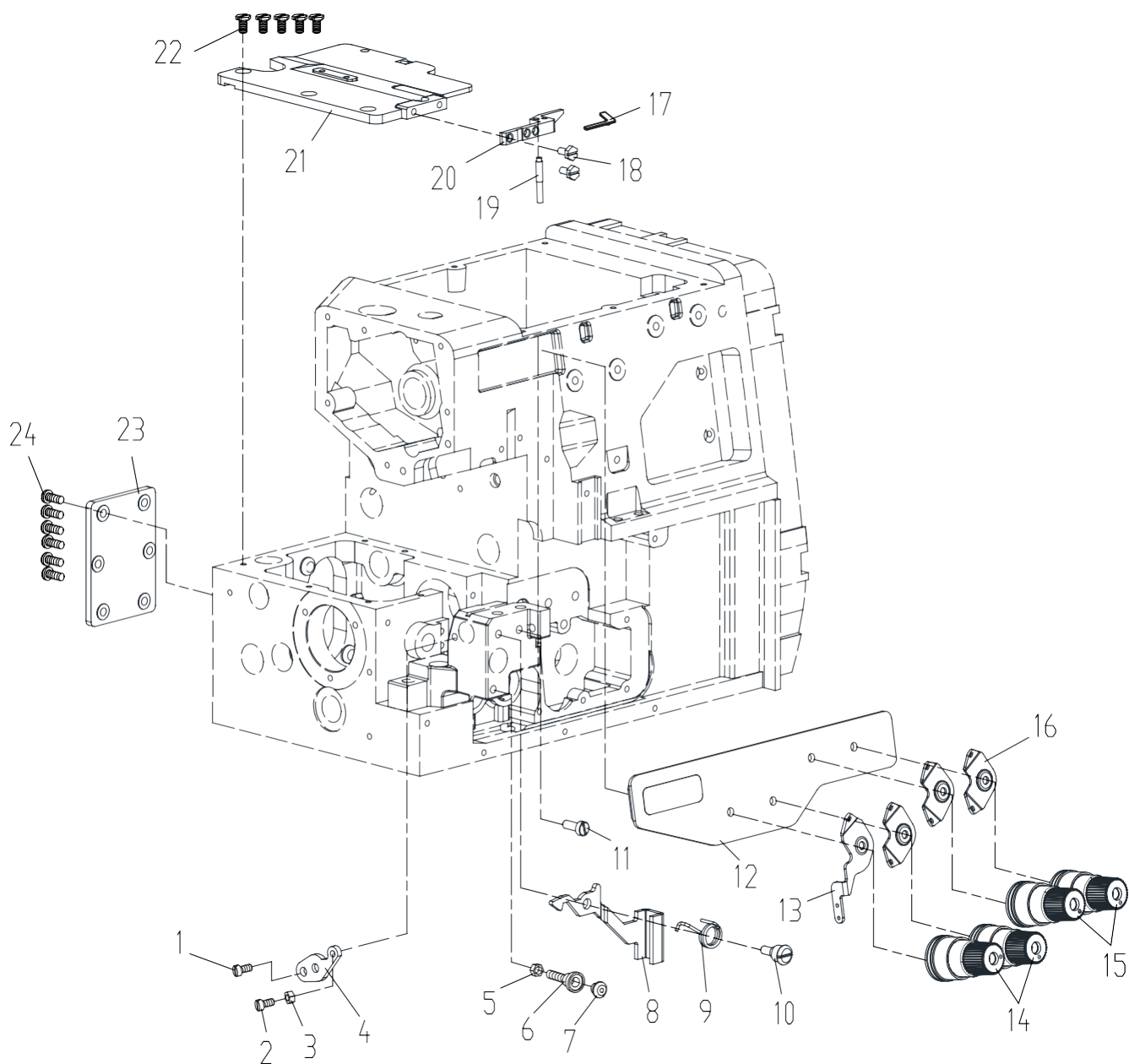
2. 外罩部件(1)/Внешняя крышка корпуса (1)



2. 外罩部件(1)/Внешняя крышка корпуса (1)

序号 №	件号 Номер детали	名称	Описание	数量 Кол-во
1	10045754	橡胶塞	Резиновая заглушка	1
2	10009156	油窗橡胶圈	Резиновое кольцо масляного окошка	2
3	10008938	油窗	Масляное окошко	1
4	10010554	螺钉	Винт	2
5	10063871	过线架	Каркас	1
6	10062483	油窗	Масляное окошко	1
7	10009104	螺钉	Винт	6
8	20023697	上盖	Верхняя крышка	1
9	10062480	上盖密封垫	Уплотнительная прокладка для верхней крышки	1
10	10071450	装饰条	Декоративная полоска	1
11	10009157	螺钉	Винт	3
12	10062719	螺钉	Винт	3
13	10009042	螺钉	Винт	2
14	☆	简易电控	Простой электронный блок управления	1
15	10004171	螺钉	Винт	1
16	10033682	弹簧板	Пружинная пластина	1
17	10009104	螺钉	Винт	5
18	20001597	滑块盖板组件	Крышка блока	1
19	10062485	销	Штифт	1
20	10063870	螺钉	Винт	1
21	10008911	导向板	Направляющая пластина	1
22	20024766	前盖右	Правая часть передней крышки	1
23	10059247	前盖右挡板	Крыло для правой части передней крышки	1
24	10004171	螺钉M4×4.5	Винт	1
25	10013019	螺钉M3×4	Винт	1
26	10009550	螺钉M3×10	Винт	1
27	10064523	前盖中	Средняя часть передней крышки	1
28	10010554	螺钉M4×5.5	Винт	2
29	10023463	螺钉M4×4	Винт	2
30	10009509	弹簧	Пружина	1
31	10008880	支架	Поддерживающая часть	1
32	10009037	螺钉	Винт	3
33	10057481	内盖板	Крышка	1
34	10009157	螺钉	Винт	2
35	10064191	B9500机头灯	Лампа	1
36	10011044	螺钉	Винт	2
37	20023696	侧盖	Боковая крышка	1
38	10070679	面板装饰牌	Декоративная пластина	1
39	10010595	螺钉	Поддерживающая часть	5
40	10062593	侧盖密封垫	Винт	1
41	10009037	螺钉	Винт	1
42	10010596	垫圈	Боковая прокладка	1
43	10062486	护板支架	Винт	1
44	10008878	安全罩	Шайба	1
45	10009599	垫圈	Поддерживающая пластина	2
46	10009600	螺钉	Защитная крышка	2
47	☆	型号牌		1
48	10002840	铆钉	Шайба	2

3. 外罩部件 (2) / Внешняя крышка корпуса (2)



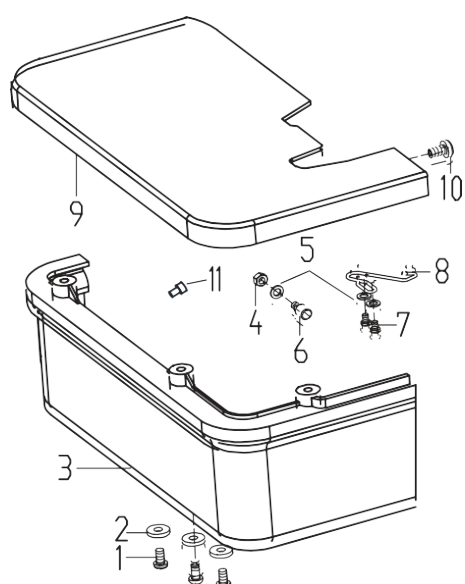
3. 外罩部件 (2) / Внешняя крышка корпуса (2)

序号 №	件号 Номер детали	名称	Описание	数量 Кол-во
1	10010367	螺钉SM11/64" ×40	Винт	1
2	10010568	螺钉SM9/64" ×40	Винт	1
3	10009701	扳手螺栓螺母SM9/64" ×40	Гайка	1
4	10010386	下刀架挡板	Пластина	1
5	10010370	螺母	Гайка	1
6	10010369	螺钉	Винт	1
7	10010116	针板座胶垫	Резиновая прокладка	1
8	10010296	缝台盖扳手	Ключ	1
9	10010371	扳手扭簧	Пружина	1
10	10010297	螺钉	Винт	1
11	10010373	螺钉SM11/64" ×40	Винт	1
12	20028799	独立logo灯组件	Крышка логотипа с независимым освещением	1
13	10057504	二孔过线板	Направляющая для нити с двумя отверстиями	1
14	10067010	直针夹线器组件	Блок натяжения нити	2
15	10067011	弯针夹线器组件	Блок натяжения нити	2
16	10057503	过线板	Направляющая для нити	
17	10010257	橡胶片	Резиновая пластина	1
18	10010245	下螺柱SM9/64" ×40	Винт	1
19	10010244	螺钉SM9/64" ×40	Винт	2
20	10060167	下盖前弯板	Пластина	1
21	10057454	左上盖(简易款)	Верхняя левая крышка (простая)	1
22	10009157	螺钉M4×7.5	Винт	5
23	10010299	后方盖板	Крышка	1
24	10009104	螺钉M4×9.5	Винт	6

4. 外罩部件(3) / Внешняя крышка корпуса (3)

简易款车型用

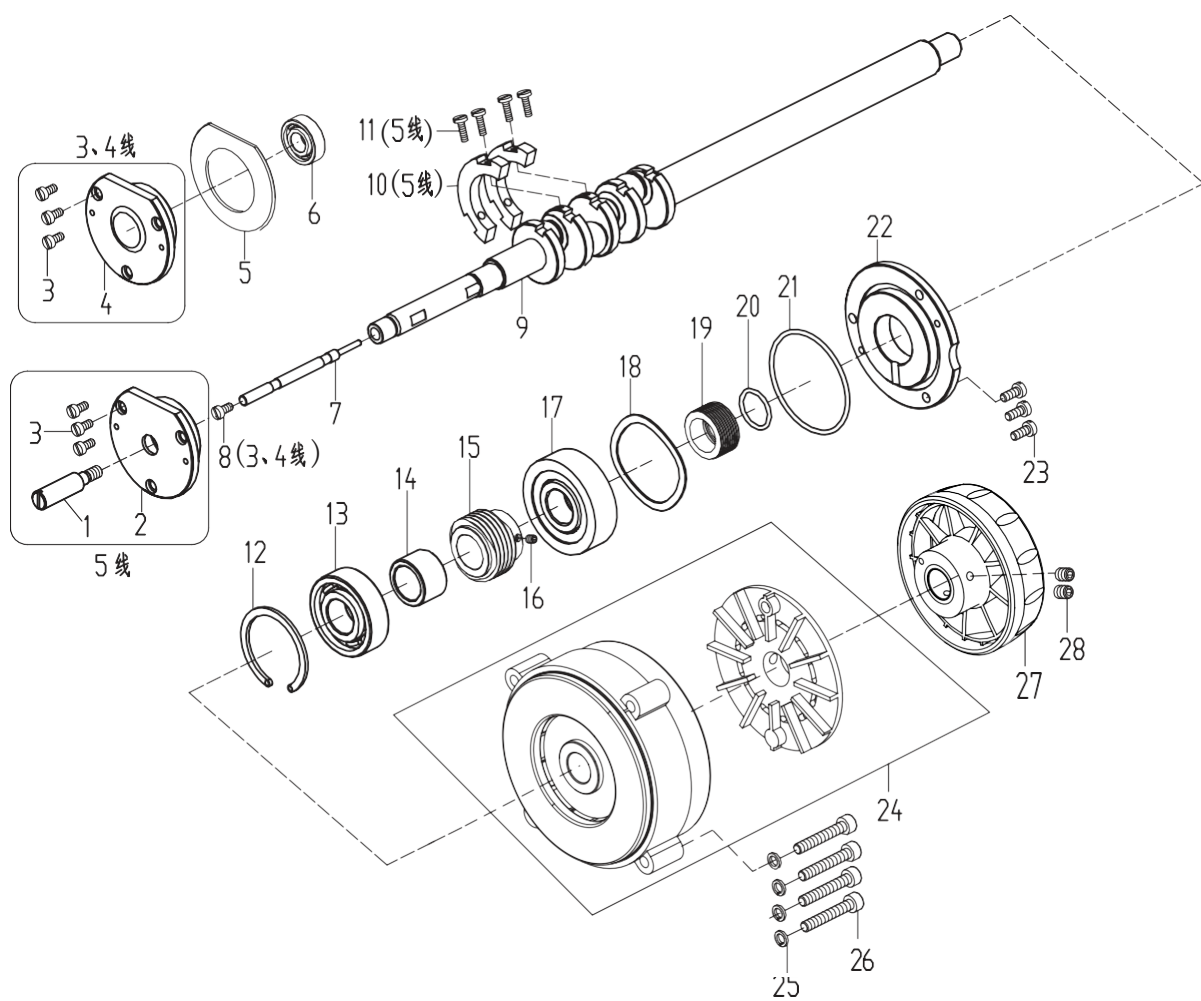
(Используется в экономичном типе машины)



4. 外罩部件 (3) / Внешняя крышка корпуса (3)

序号 №	件号 Номер детали	名称	Описание	数量 Кол-во
1	10009724	螺钉	Винт	3
2	10009725	垫圈	Шайба	3
3	10003407	围板	Боковая крышка	1
4	10009701	扳手螺栓螺母	Гайка	1
5	10009696	垫圈	Шайба	3
6	10009700	缝台扳手螺栓	Болт	1
7	10009747	螺钉	Винт	2
8	10009774	缝台盖开启卡簧	Пружина	1
9	10060135	大盖中组件	Узел пластины для ткани	1
10	10009703	防震胶套 II	Резиновая прокладка	1
11	10009702	防震胶套 I	Резиновая прокладка	1

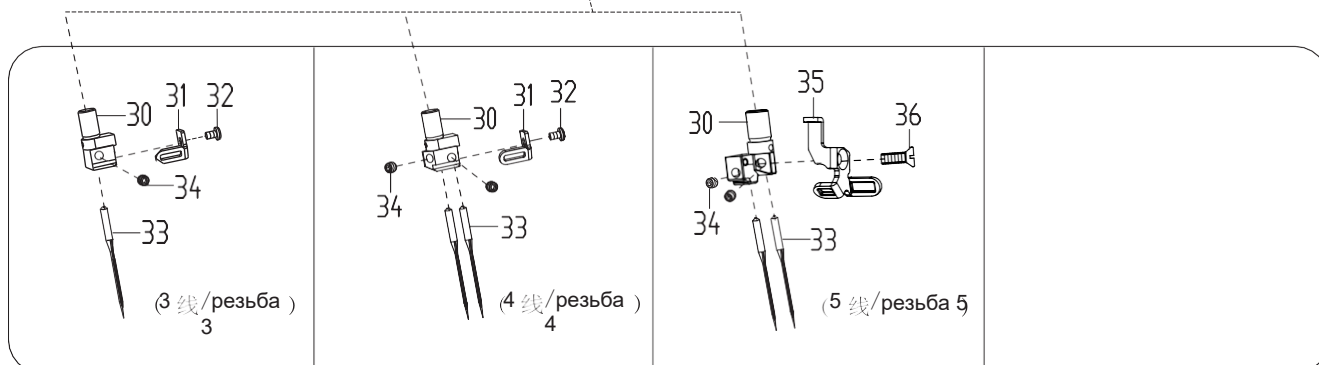
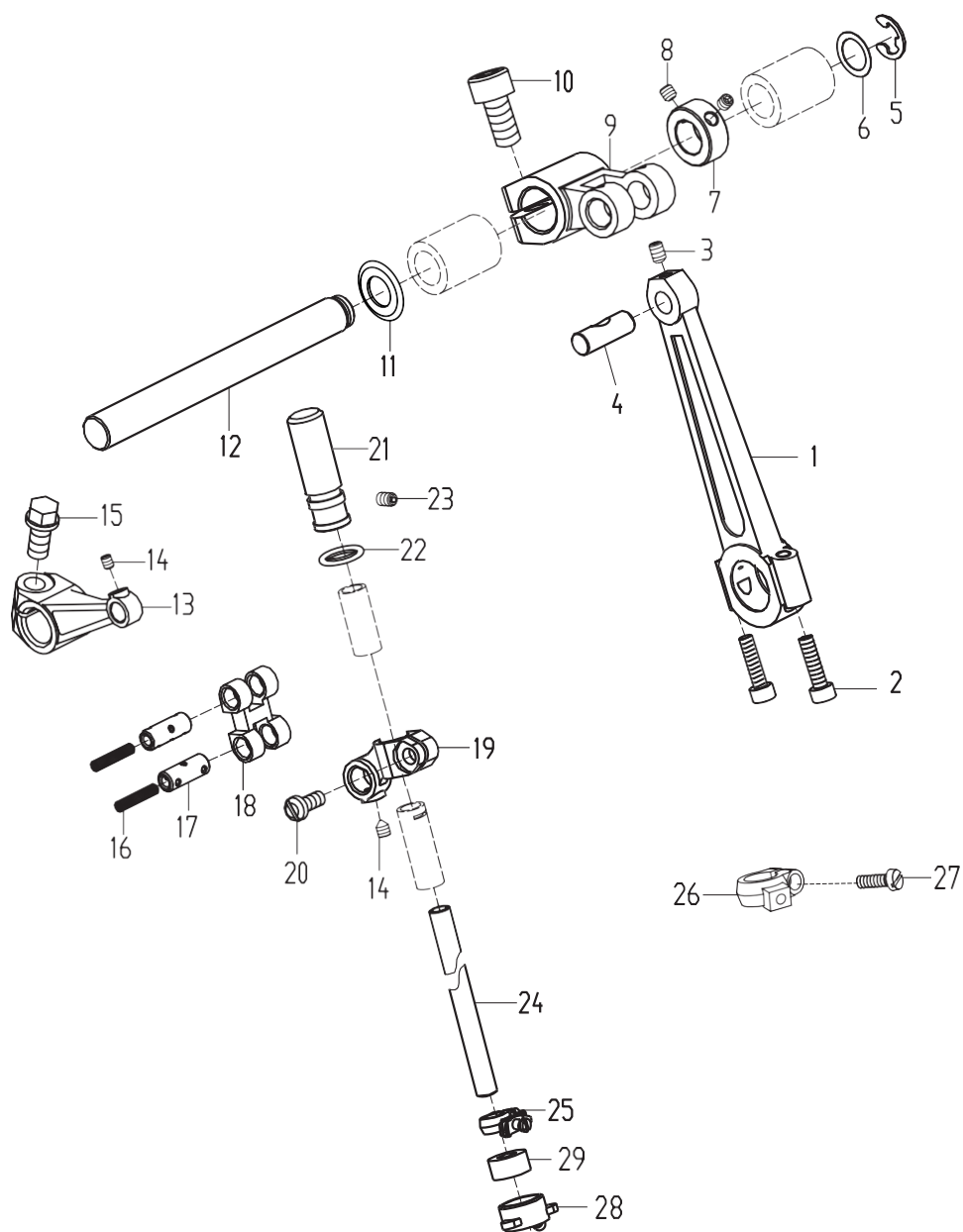
5. 主轴机构/Механизм главного вала



5. 主轴机构/Механизм главного вала

序号 №	件号 Номер детали	名称	Описание	数量 Кол-во
1	10012270	主轴凸轴	Вал с винтом	1
2	10012336	轴承左端盖 (5线)	Левая крышка	1
3	10009586	螺钉SM9/64" ×40	Винт	3
4	10010567	轴承左端盖 (3、4线)	Левая крышка	1
5	10010569	密封垫	Герметичная прокладка	3
6	10003577	轴承6200-Z/P6	Подшипник	1
7	10032287	轴芯	Фитиль для смазки вала	1
8	10010566	螺钉SM7/32×32	Винт	1
9	10057473	主轴	Главный вал	1
10	10059004	平衡块	Балансировочный блок	2
11	10009625	螺钉M3×7.5	Винт	4
12	10008898	主轴卡圈	Кольцо главного вала	1
13	10071061	轴承	Подшипник	1
14	10057502	蜗杆隔套	Гильза червячного колеса	1
15	10009362	蜗杆	Червячная втулка	1
16	10012162	螺钉M5×5	Винт	1
17	10071060	轴承	Подшипник	1
18	10055918	右盖垫片	Пружинная шайба	1
19	10055917	螺纹套	Втулка, закреплённая винтом	1
20	10009360	O型圈1.8×16.7	Кольцо O-ring	1
21	10055919	O型圈	Кольцо O-ring	1
22	10055920	右盖	Правая крышка	1
23	10010594	螺钉M4×7.5	Винт	3
24	10065664	ZJ950E扁电机(新)	Узел двигателя	1
25	10005537	5弹簧垫圈	Пружинная шайба	4
26	10053435	螺钉M5×25	Винт	4
27	10064530	手轮组件	Узел маховика	1
28	10012162	螺钉M5×5	Винт	2

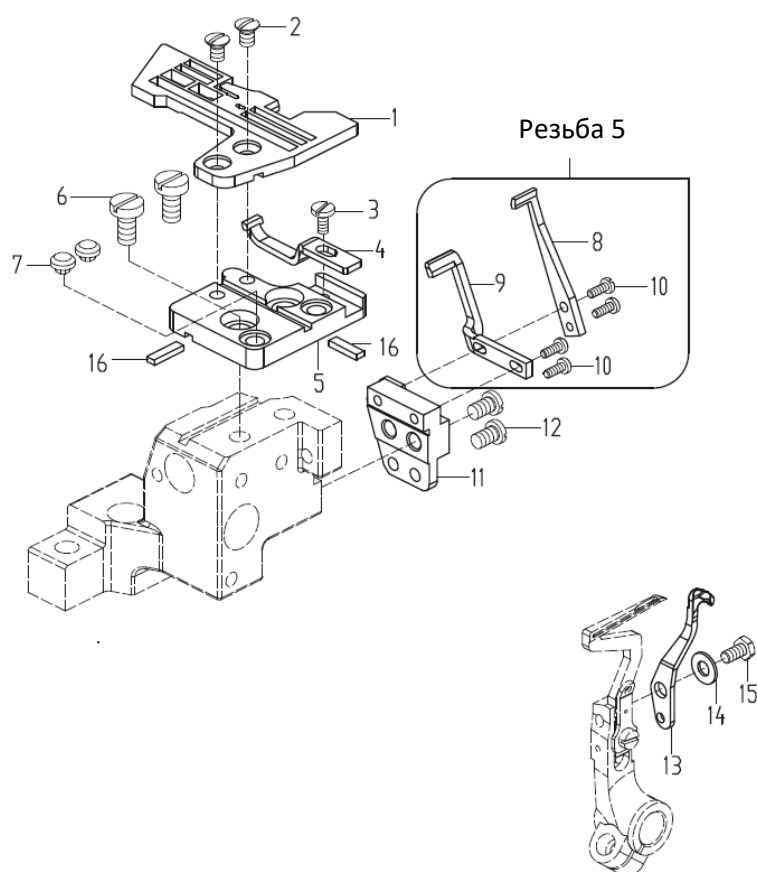
6. 针杆传动机构(1) / Механизм привода иглы (1)



6. 针杆传动机构(1) / Механизм привода иглы (1)

序号 №	件号 Номер детали	名称	Описание	数量 Кол-во
1	10057487	直针传动连杆	Шатун	1
2	10004136	螺钉 M4×20	Винт	2
3	10009109	螺钉 M4×6	Винт	1
4	10009432	直针连杆销 7×21	Штифт	1
5	10009239	挡圈 7×14×0.8	Стопорное кольцо	1
6	10052903	垫圈	Шайба	1
7	10009231	挡圈 11×19×8	Стопорное кольцо	1
8	10023463	螺钉 M4×4	Винт	2
9	10057474	直针传动轴曲柄	Кривошип	1
10	10009164	螺钉 M6×0.75×12	Винт	1
11	10010112	油封	Сальник	1
12	10057475	直针传动轴	Приводной вал иглы	1
13	10059891	针杆曲柄	Кривошип	1
14	10009240	螺钉 M3×4	Винт	2
15	10009245	螺钉 M6×0.75×12	Винт	1
16	10008090	Φ3油线	Фитиль для смазки	3
17	10009241	销 Φ6.35×16.5	Штифт	2
18	10009242	针杆双脚古	Шатун	1
19	10057468	针杆连接头	Зажим игольного стержня	1
20	10009115	螺钉 M3.5×8	Винт	1
21	10008997	针杆帽	Крышка	1
22	10009608	O形圈 Φ6×Φ2	Кольцо O-ring	1
23	10023463	螺钉 M4×4	Винт	1
24	10058137	针杆	Игольный стержень	1
25	20001536	针夹头组件	Узел держателя иглы	1
26	10009344	针夹头夹	Цанга держателя иглы	1
27	10010888	螺钉 M3×6.6	Винт	1
28	10061407	针杆回油套	Маслосъёмная втулка	1
29	10057758	针杆回油套毛毡	Фетр	1
30	*	针夹头	Держатель иглы	1
31	10009339	针夹头过线板	Пластина для направляющей нити	1
32	10009422	螺钉 M2×2.8	Винт	1
33	*	机针	Игла	1
34	10009255	螺钉 SM1/8″×44	Винт	*
35	10009644	针夹头过线板	Пластина для направляющей нити	1
36	10009664	螺钉 M2	Винт	1
		*:参看专用件表/ См. список калибров		

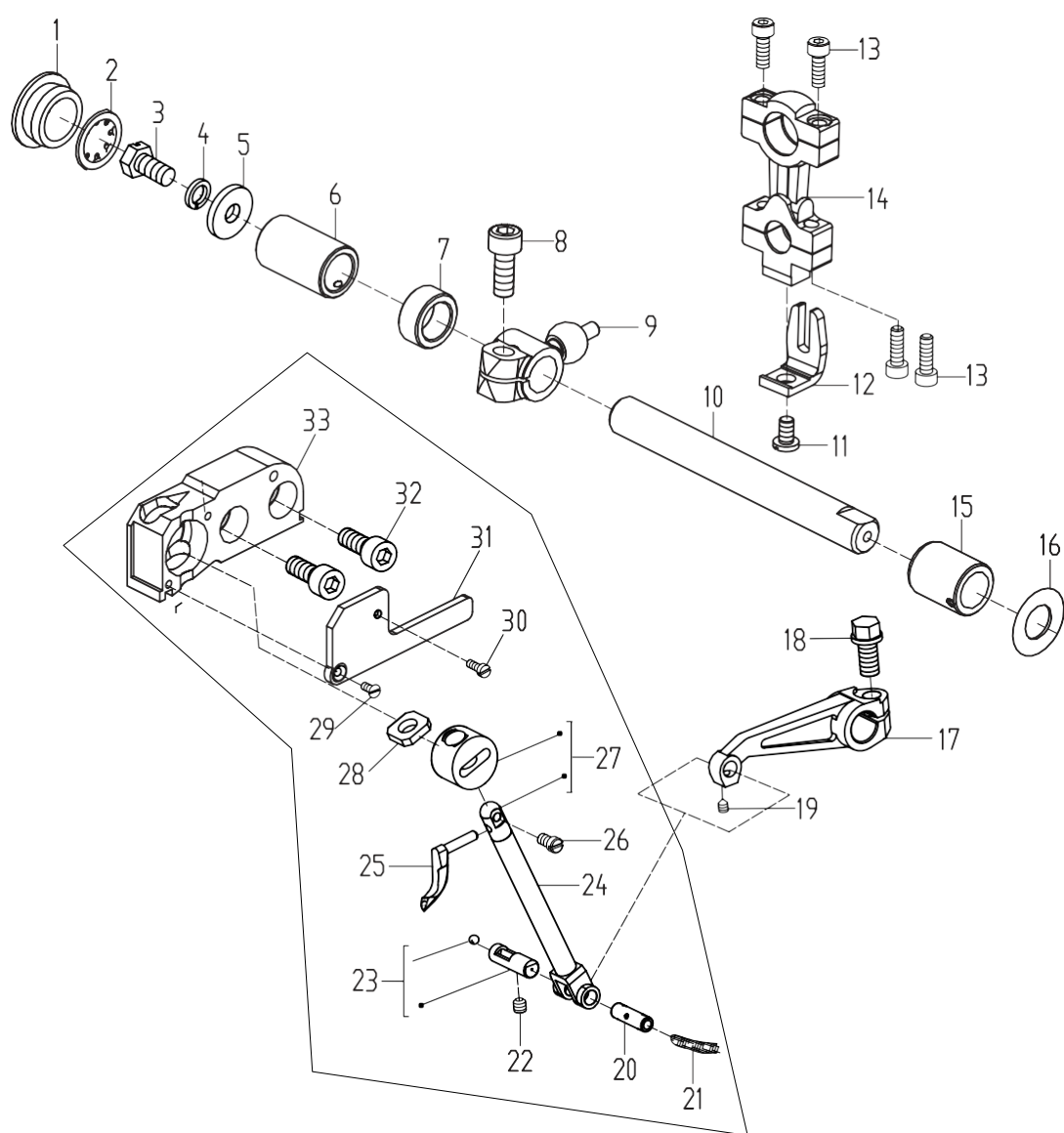
7. 针杆传动机构(2) / Механизм привода иглы (2)



7. 针杆传动机构 (2) / Механизм привода иглы (2)

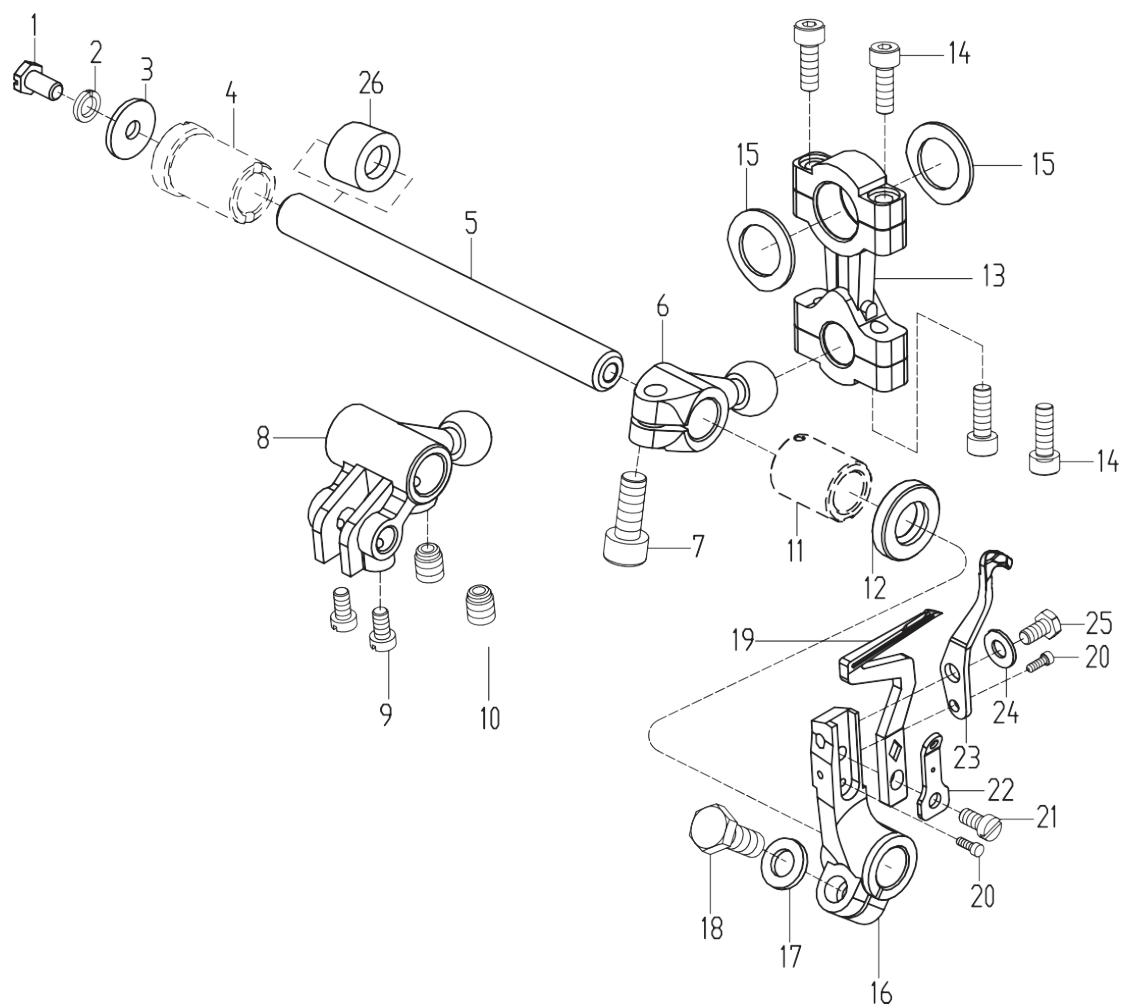
序号 №	件号 Номер детали	名称	Описание	数量 Кол-во
1	*	针板	Игольная пластина	1
2	10010530	螺钉 SM11/64"×40	Винт	2
3	10010568	螺钉 SM9/64"×40	Винт	1
4	10010404	前护针挡 (3、4线)	Передний защитный кожух иглы	1
	10013344	前护针挡 (5线)	Передний защитный кожух иглы	1
5	10006430	针板座组件	Узел кронштейна игольной пластины	1
6	10010405	螺钉 SM15/64"×28	Винт	2
7	10010116	防震橡胶垫	Резиновая прокладка	1
8	10012266	右直针前护针架 (5线)	Правый передний защитный кожух иглы	1
9	10012267	左直针后护针架 (5线)	Задний защитный кожух левой иглы	1
10	10012324	螺钉 S M3/32"×56	Винт	4
11	10010531	护针架座 (3、4线)	Направляющая	1
	10012265	护针架座 (5线)	Направляющая	1
12	10009104	螺钉 M4×9.5	Винт	2
13	10010113	下弯针护针挡	Защитный кожух иглы	1
14	10009725	4.5 垫圈	Шайба	1
15	10010114	螺钉 SM9/64"×40	Винт	1
16	10010311	针板定位销	Штифт	2
		*: 参看专用件表/ См. список калибров		

8. 上弯针传动机构/ Механизм привода верхнего петлителя



序号 №	件号 Номер детали	名称	Описание	数量 Кол-во
1	10039396	橡皮塞	Заглушка	1
2	10039397	挡油架	Пластина для удержания масла	1
3	10009486	螺钉 SM11/64″×40	Винт	1
4	10005537	5弹簧垫圈	Пружинная шайба	1
5	10009999	4.6 垫圈	Шайба	1
6	10009124	轴套	Втулка	1
7	10010366	间隔套	Стопорное кольцо	1
8	10010045	螺钉 SM15/64″×28	Винт	1
9	10010013	上弯针球曲柄	Втулка кривошипа с шаровым наконечником	1
10	10010379	上弯针轴	Вал	1
11	10010308	螺钉 SM11/64″×40	Винт	1
12	10002415	曲柄限位板	Направляющая пластина	1
13	10004136	螺钉 M4	Винт	4
14	10002414	上弯针连杆	Соединительный стержень	1
15	10059624	轴套	Втулка	1
16	10010112	O形圈	Кольцо O-ring	1
17	10004007	上弯针轴曲柄	Кривошип	1
18	10010381	螺钉 SM15/64″×28	Винт	1
19	10010196	螺钉 M3×3	Винт	1
20	10003970	上弯针摇杆销	Штифт	1
21	10008076	φ 3.5 油线	Масляный фитиль	1
22	10009074	螺钉 M4×4	Винт	1
23	20000790	给油销组件	Узел масляного штифта	1
24	10004010	上弯针摇杆	Скользкая планка	1
25	10010197	螺钉 SM9/64″×40	Винт	1
26	*	上弯针	Верхний петлитель	1
27	10004012	圆滑块	Скользящий блок	1
28	10011151	毛毡	Фетр	1
29	10004008	螺钉 SM1/8″×44	Винт	1
30	10009747	螺钉 SM1/8″×44	Винт	1
31	10004009	摇杆座盖板	Крышка	1
32	10002082	螺钉 M6×15	Винт	2
33	10004011	上弯针摇杆座	Кронштейн	1
		*:参看专用件表/ См. список калибров		

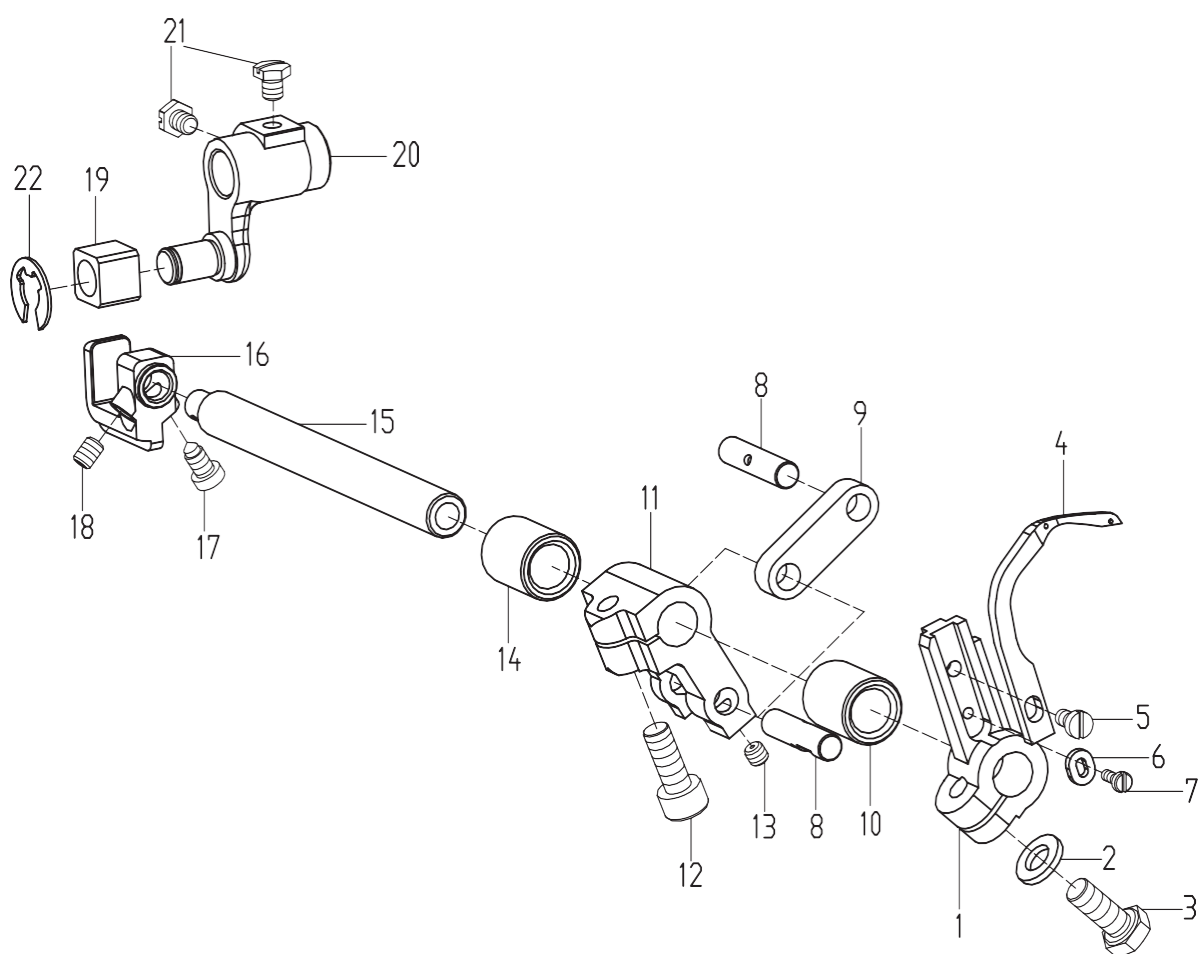
9. 下弯针传动机构/ Механизм привода нижнего петлителя



9. 下弯针传动机构/ Механизм привода нижнего петлителя

序号 №	件号 Номер детали	名称	Описание	数量 Кол-во
1	10009486	螺钉 SM11/6 4"×40	Винт	1
2	10005537	5弹簧垫圈	Пружинная шайба	1
3	10009999	4.6垫圈	Шайба	1
4	10009125	轴套	Втулка	1
5	10010380	下弯针轴 (3、4线)	Вал нижнего петлителя	1
	10074029	下弯针轴 (5线)	Вал нижнего петлителя	1
6	10010012	下弯针球曲柄	Втулка	1
7	10010045	螺钉 SM15/6 4"×28	Винт	1
8	10012337	下弯针球曲柄	Кривошип	1
9	10010197	螺钉 SM9/64 "×40	Винт	2
10	10000881	螺钉 SM1/4"×40	Винт	2
11	10009127	轴套	Втулка	1
12	10010000	油封 Ф 10×Ф 19×4	Сальник	1
13	10008791	下弯针连杆	Соединение	1
14	10004136	螺钉 M4	Винт	4
15	10003909	挡圈	Стопорное кольцо	2
16	10010001	下弯针架	Держатель нижнего петлителя	1
17	10002995	6垫圈	Шайба	1
18	10010381	螺钉 SM15/6 4"×28	Винт	1
19	10010003	下弯针	Нижний петлитель	1
20	10010002	铆钉 Ф 1.9×5.5	Заклёпка	2
21	10010568	螺钉 SM9/64 "×40	Винт	1
22	10010004	下弯针过线板	Пластина для направляющей нити	1
23	10010113	下弯针护针挡	Защитный кожух иглы	1
24	10009725	4.5垫圈	Шайба	1
25	10010114	螺钉 SM9/64 "×40	Винт	1
26	10010366	间隔套	Промежуточное кольцо	1

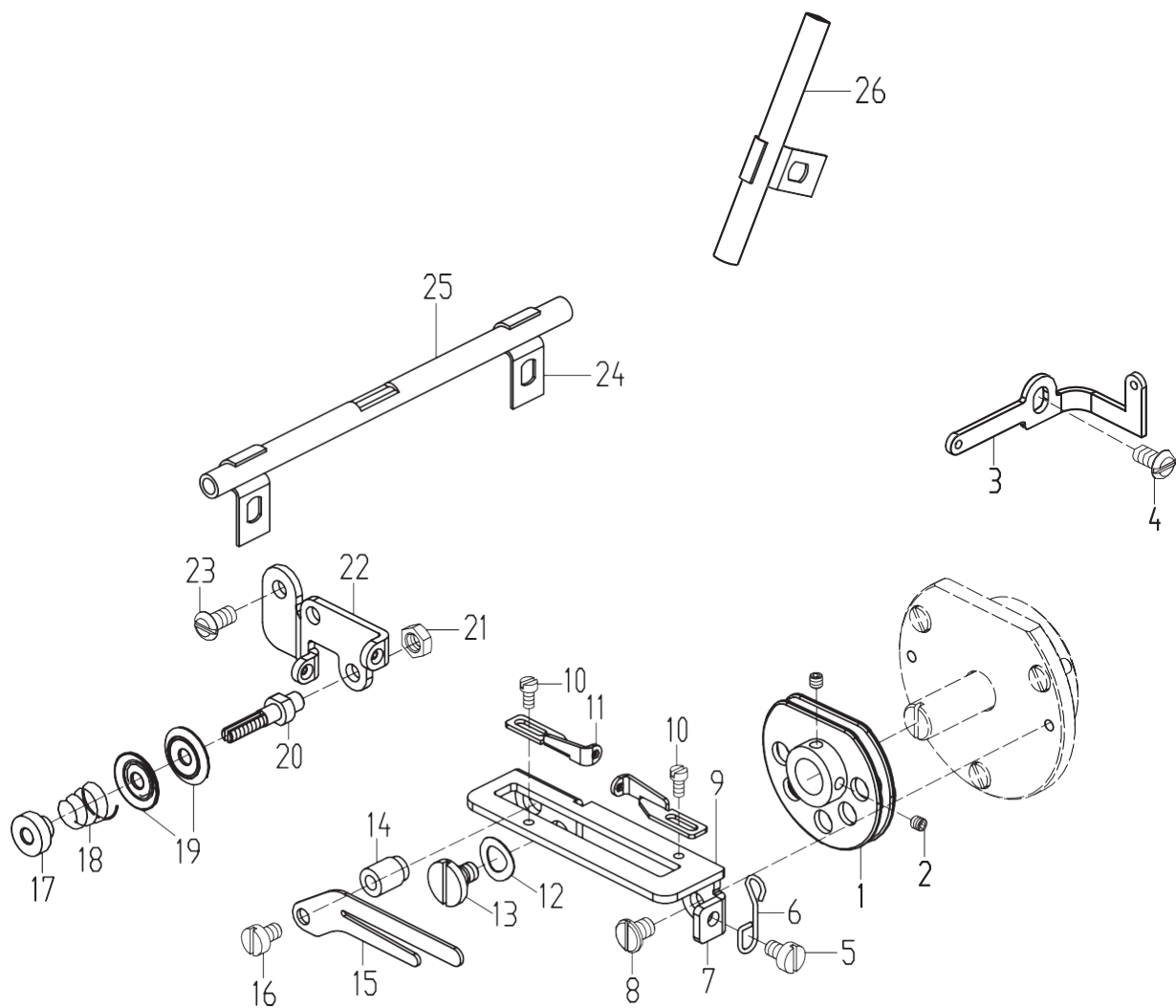
10. 链弯针机构/ Рама цепного петлителя



10. 链弯针机构/ Рама цепного петлителя

序号 №	件号 Номер детали	名称	Описание	数量 Кол-во
1	10012274	链弯针架	Держатель петлителя	1
2	10002995	垫圈	Шайба	1
3	10010381	螺钉SM15/64"×28	Винт	1
4	10012275	链弯针	Петлитель для цепного стежка	1
5	10009580	螺钉SM9/64"×40	Винт	1
6	10012350	链弯针调节垫	Регулировочная шайба	1
7	10012324	螺钉SM3/32"×56	Винт	1
8	10012271	调节板销	Штифт	2
9	10009116	链弯针连杆	Соединение	1
10	10008894	轴套	Втулка	1
11	10012272	链弯针曲柄	Кривошип	1
12	10010045	螺钉SM15/64"×28	Винт	1
13	10013590	螺钉SM11/64"×40	Винт	1
14	10008799	轴套	Втулка	1
15	10012367	链弯针轴	Вал	1
16	10012021	弯针摆轴接杆	Приводной рычаг	1
17	10012062	螺钉SM11/64"×40	Винт	1
18	10012016	螺钉SM11/64"×40	Винт	1
19	10012276	链弯针滑块	Блок	1
20	10012368	驱动曲柄	Приводной кривошип	1
21	10010291	螺钉	Винт	2
22	10009655	挡圈	Кольцо	1

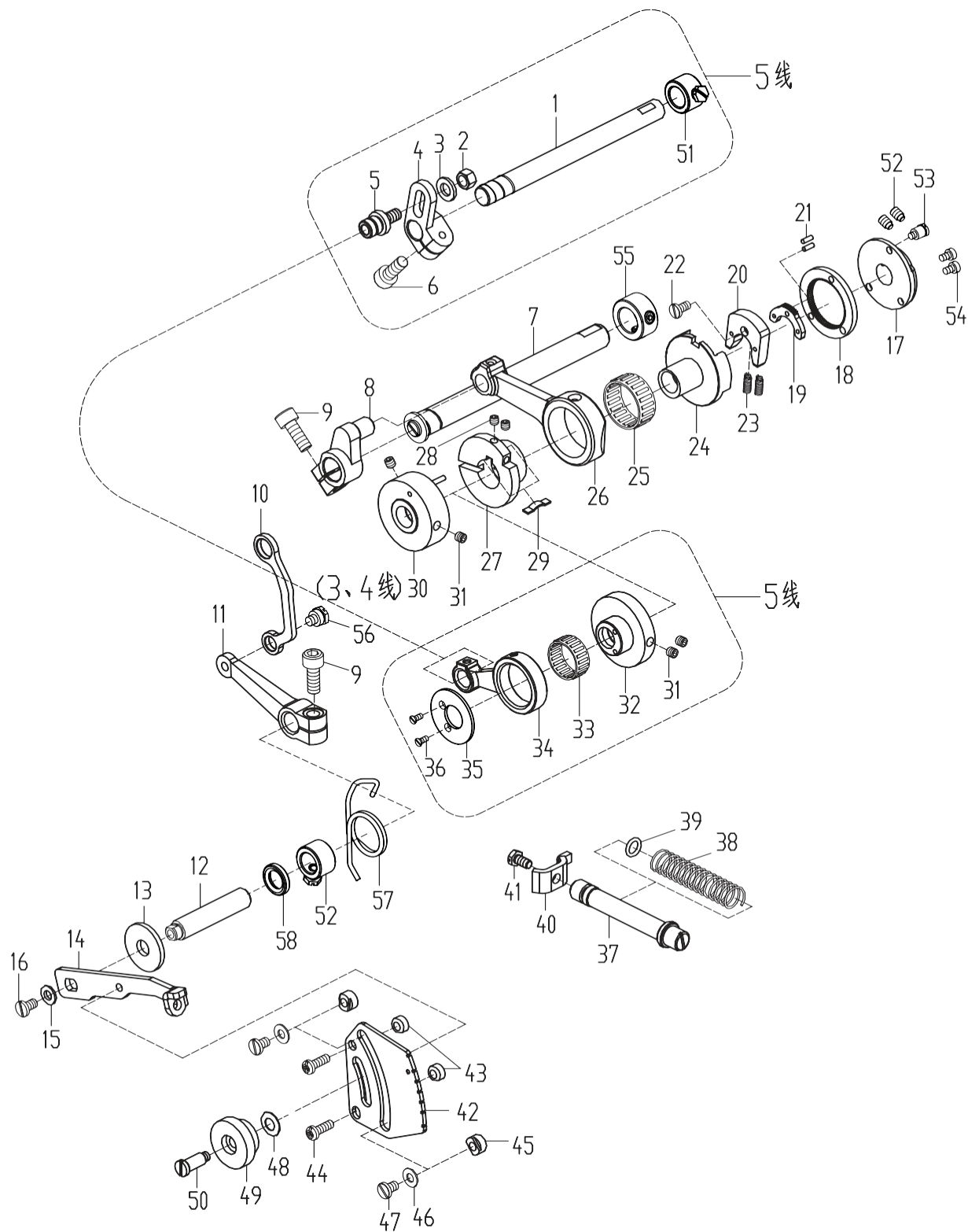
11. 打线凸轮机构/ Узел кулачка



11. 打线凸轮部件/ Узел кулачка

序号 №	件号 Номер детали	名称	Описание	数量 Кол-во
1	10012361	打线凸轮组件	Узел нитепритягивателя петлителя	1
2	10010196	螺钉	Винт	2
3	10012386	双孔过线板	Направляющая нити	1
4	10010120	螺钉	Винт	1
5	10009363	螺钉SM9/64"×40	Винт	1
6	10012385	过线环	Крючок направляющей нити	1
7	10012384	限位板	Направляющая пластина	1
8	10010308	螺钉	Винт	1
9	10005470	导线架组件	Узел кронштейна	1
10	10011033	螺钉	Винт	2
11	10012381	过线板	Направляющая нити	2
12	10010596	垫圈	Шайба	2
13	10012382	螺钉	Винт	1
14	10005471	导线板固定柱	Штифт-стойка	1
15	10012383	导线板	Направляющая нити	1
16	10009363	螺钉	Винт	1
17	10012389	调压螺母	Ручка	1
18	10010612	弹簧	Пружина	1
19	10033739	夹线板	Диск натяжения	2
20	10012388	开口螺栓	Винт	1
21	10010370	螺母	Гайка	1
22	10012387	夹线器架	Кронштейн	1
23	10010006	螺钉	Винт	1
24	10010118	过线管压板	Кронштейн	3
25	10010604	链弯横过线管	Трубка направляющей нити	1
26	10033698	链弯竖过线管	Трубка направляющей нити	1

12. 差动送布机构(1) / Узел дифференциальной подачи (1)



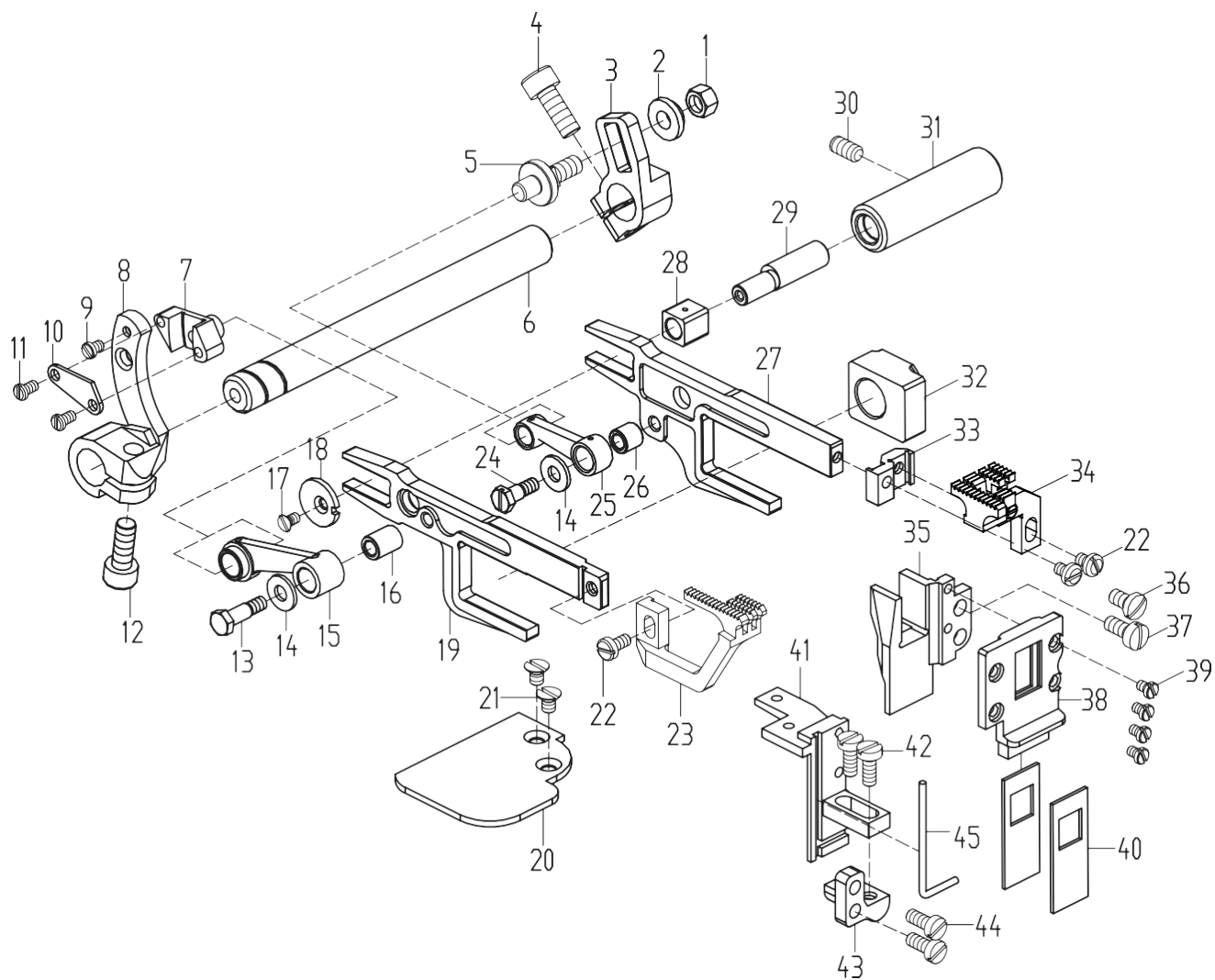
12. 差动送布机构(1) / Узел дифференциальной подачи (1)

序号 №	件号 Номер детали	名称	Описание	数量 Кол-во
1	10012352	横轴曲柄轴	Вал подачи	1
2	10012355	螺母	Гайка	1
3	10002995	垫圈	Шайба	1
4	10012353	横轴曲柄	Кривошип	1
5	10012354	曲柄调整销	Эксцентриковый штифт	1
6	10010045	螺钉	Винт	1
7	10010871	送布轴	Вал	1
8	10010878	送布曲柄	Кривошип	1
9	10010045	螺钉SM15/64"×28	Винт	2
10	10010890	差动连杆	Соединительный рычаг	1
11	10010889	差动曲柄	Кривошип	1
12	10010872	差动机构轴	Вал	1
13	10010873	8. 2垫圈	Шайба	1
14	10057480	差动调节杆	Шток	1
15	10009725	4. 5垫圈	Шайба	1
16	10010308	螺钉SM11/64"×40	Винт	1
17	10003947	内齿圈座	Стойка	1
18	10003949	内齿圈	Скользкий блок с внутренними зубьями	1
19	10003948	扇齿	Вентиляторная шестерня	1
20	10003951	扇齿板	Пластина вентиляторной шестерни	1
21	10002878	销 φ2×6	Штифт	1
22	10013035	螺钉SM3/32"×56	Винт	1
23	10003953	弹簧	Пружина	2
24	10003955	齿板滑道体	Кулачок	1
25	10003941	轴承	Подшипник	1
26	10003942	针距轴连杆	Соединение подачи	1
27	10003938	偏心轴套	Кулачок	1
28	10003939	螺钉M3×6	Винт	2
29	10003940	板簧片	Пружинная пластина	1
30	10006868	送布凸轮挡圈组件(3、4线)	Узел муфты	1
31	10010078	螺钉SM11/64"×40	Винт	4
32	10012132	曲柄连杆凸轮(5线)	Соединительный кулачок	1
33	10012122	轴承	Подшипник	1
34	10012121	横轴连杆	Соединение	1
35	10012356	挡圈	Крышка	1
36	10004958	螺钉	Винт	2
37	10057512	针距调节按钮轴	Кнопка	1
38	10010881	O形圈	Кольцо O-ring	1
39	10039586	弹簧	Пружина	1
40	10010912	针距调节卡板	Прижимная пластина	1
41	10009486	螺钉	Винт	1
42	10060170	调节指示板	Пластина	1
43	10009200	垫圈4. 2×8×4. 5	Шайба	2
44	10009037	螺钉M4×12	Винт	2
45	10010894	调节滑块	Блок	2
46	10012836	垫圈 φ 4. 6× φ 9. 7×0. 8	Шайба	2
47	10010120	螺钉SM11/64"×40	Винт	2
48	10009564	垫圈	Шайба	1
49	10009565	螺母M6×0. 75	Гайка	1
50	10009562	螺钉	Винт	1

12. 差动送布机构(1) / Узел дифференциальной подачи (1)

序号 №	件号 Номер детали	名称	Описание	数量 Кол-во
51	20001566	差动曲柄挡圈组件	Узел стопорного кольца	2
52	10010078	螺钉SM11/64"×40	Винт	2
53	10003946	螺钉SM9/64"×40	Винт	1
54	10003943	螺钉SM1/8"×44	Винт	2
55	20001768	送布轴挡圈组件	Узел стопорного кольца	1
56	10010840	螺钉SM11/64"×40	Винт	1
57	10010892	弹簧	Пружина	1
58	10008988	油封	Сальник	1

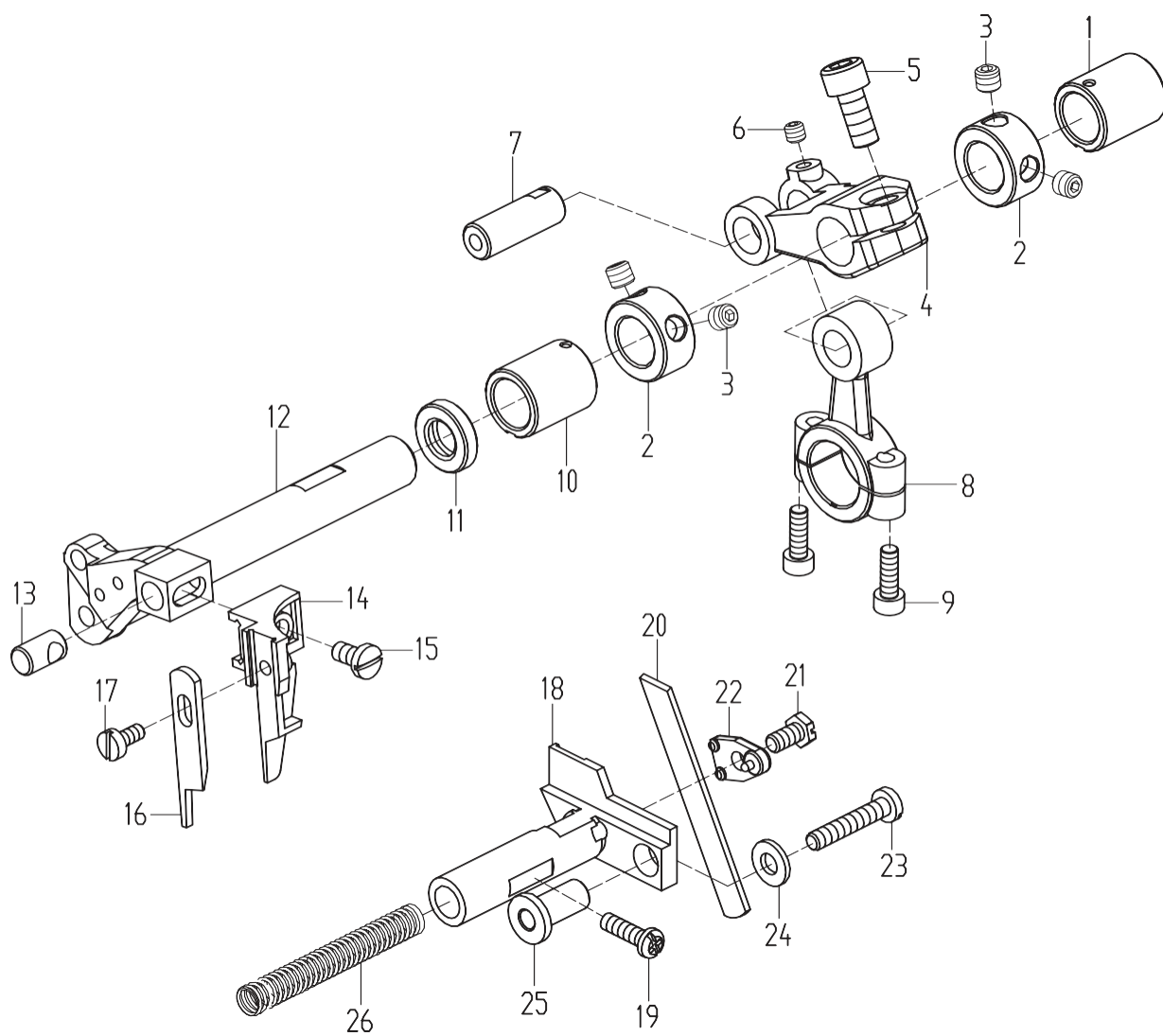
13. 差动送布机构 (2) / Узел дифференциальной подачи (2)



13. 差动送布机构(2) / Узел дифференциальной подачи (2)

序号 №	件号 Номер детали	名称	Описание	数量 Кол-во
1	10012355	螺母	Гайка	1
2	10010876	垫圈	Шайба	1
3	10010875	送布调整曲柄	Кривошип	1
4	10010045	螺钉	Болт	1
5	10010911	送布连杆偏心轴	Эксцентриковый штифт	1
6	10010871	送布轴	Вал подачи	1
7	10004384	曲柄滑块	Блок кривошипа	1
8	10004379	差动调节曲柄	Кривошип	1
9	10009747	螺钉SM1/8"×44	Винт	1
10	10004381	曲柄滑块盖板	Крышка для блока кривошипа	1
11	10010943	螺钉SM1/8"×44	Винт	2
12	10010045	螺钉SM15/64"×28	Винт	1
13	10033716	螺钉	Винт	1
14	10042559	垫圈	Шайба	2
15	10010920	差动牙架连杆	Соединительный рычаг дифференциальной подачи	1
16	10010915	差动牙架连杆套	Втулка	1
17	10042559	螺钉	Винт	1
18	10009627	垫圈	Шайба	1
19	10010884	差动牙架	Штанга дифференциальной подачи	1
20	10010306	上挡油板	Пластина для удержания масла	1
21	10010307	螺钉SM1/8"×44	Винт	2
22	10010942	螺钉	Винт	3
23	*	差动送布牙	Дифференциальная рейка	1
24	10010919	螺钉	Винт	1
25	10010885	送布牙架连杆	Основной соединительный рычаг подачи	1
26	10010918	送布牙架连杆套	Втулка	1
27	10010914	送布牙架	Основная штанга подачи	1
28	10010946	差动送布滑块	Блок	1
29	10042555	滑块偏心轴	Эксцентриковый штифт	1
30	10010291	螺钉	Винт	1
31	10010882	轴套	Втулка	1
32	10010939	抬牙滑块	Подъёмник штанги подачи	1
33	10010886	送布牙架连接板	Соединительная пластина	1
34	*	主送布牙组件	Основная рейка подачи	1
35	10010445	牙架导轨	Направляющая штанги подачи	1
36	10010006	螺钉	Винт	1
37	10010279	螺钉	Винт	1
38	10010446	牙架导轨挡板	Направляющая	1
39	10009747	螺钉	Винт	4
40	10010280	活动油封	Сальник	2
41	10010448	挡板支架	Кронштейн	1
42	10013051	螺钉	Винт	2
43	10057506	挡板支架安装块	Блок	1
44	10010722	螺钉M4×10	Винт	2
45	10010449	挡板密封胶条	Уплотнительная резина	1
		*: 参看专用件表/ См. список калибров		

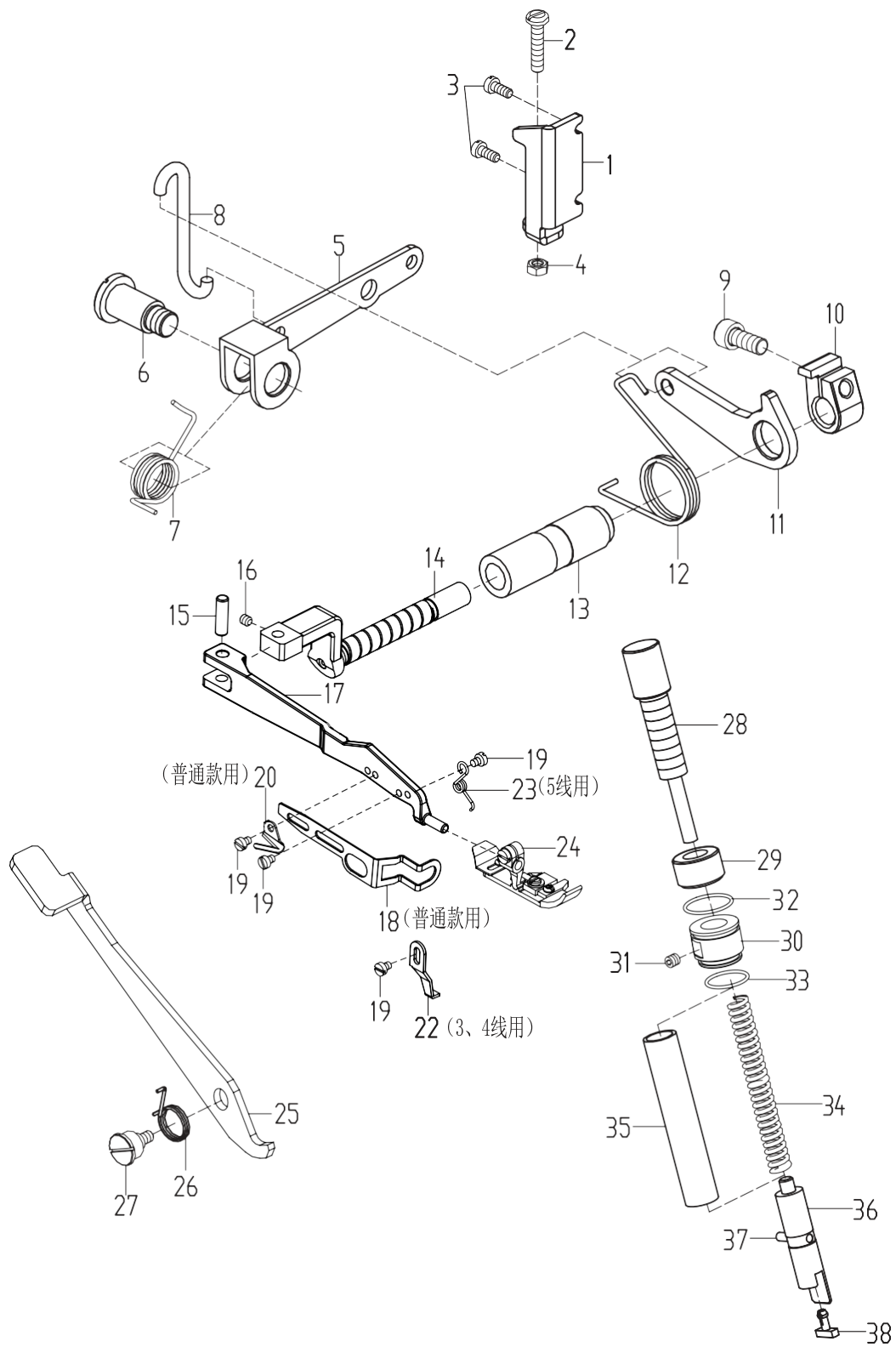
14. 切料机构/ Узел привода ножа



14. 切料机构/ Узел привода ножа

序号 №	件号 Номер детали	名称	Описание	数量 Кол-во
1	10009120	轴套	Втулка	1
2	10010290	挡圈	Муфта	2
3	10010291	螺钉	Винт	4
4	10010046	上刀曲柄	Кривошип	1
5	10010045	螺钉	Винт	1
6	10013590	螺钉	Винт	1
7	10059626	上刀曲柄销	Штифт кривошипа для верхнего ножа	1
8	10010483	上刀轴连杆	Соединительный рычаг для верхнего ножа	1
9	10004136	螺钉	Винт	2
10	10009121	轴套	Втулка	1
11	10008986	油封	Сальник	1
12	10010289	上刀轴	Вал	1
13	10010346	上刀轴销	Штифт	1
14	10010347	上刀座(3、4线)	Зажим верхнего ножа	1
	10012118	上刀座(5线)	Зажим верхнего ножа	1
15	10010367	螺钉	Винт	1
16	10010348	上切刀	Верхний нож	1
17	10010244	螺钉	Винт	1
18	10010383	下刀架(3、4线)	Держатель нижнего ножа	1
	10012119	下刀架(5线)	Держатель нижнего ножа	1
19	10010367	螺钉	Винт	1
20	10010384	下切刀	Нижний нож	1
21	10009486	螺钉	Винт	1
22	10009485	下刀压板	Зажим нижнего ножа	1
23	10010388	螺钉	Винт	1
24	10012318	垫圈	Шайба	1
25	10010387	下刀架套筒	Втулка	1
26	10010385	弹簧	Пружина	1

15. 压脚机构/ Узел прижимной лапки

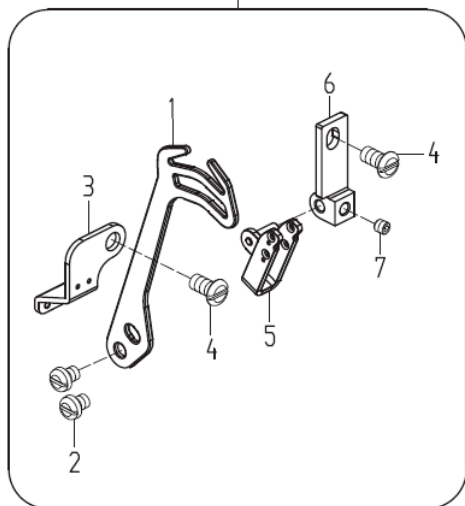


15. 压脚机构/ Узел прижимной лапки

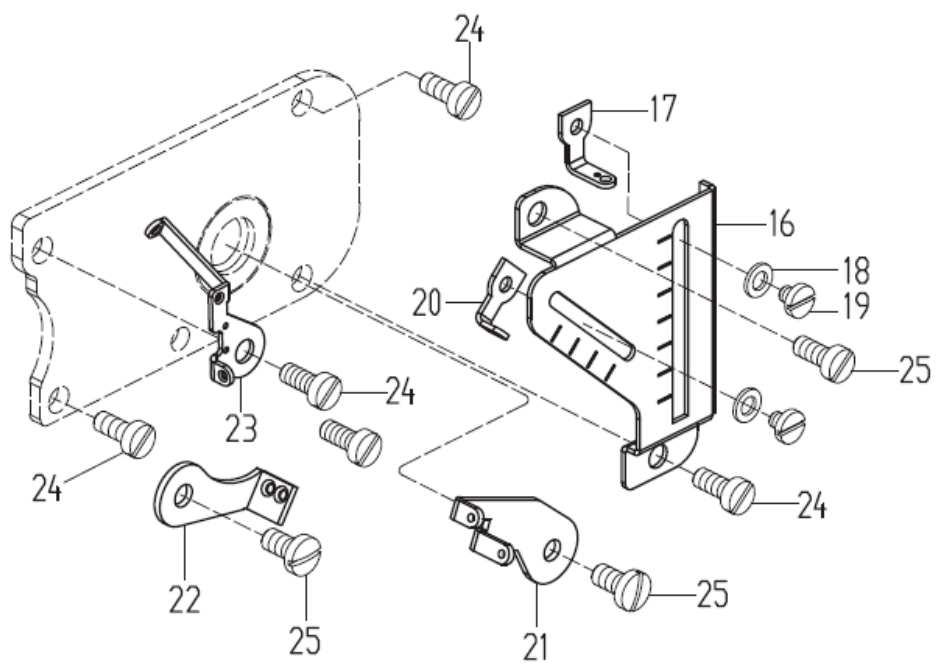
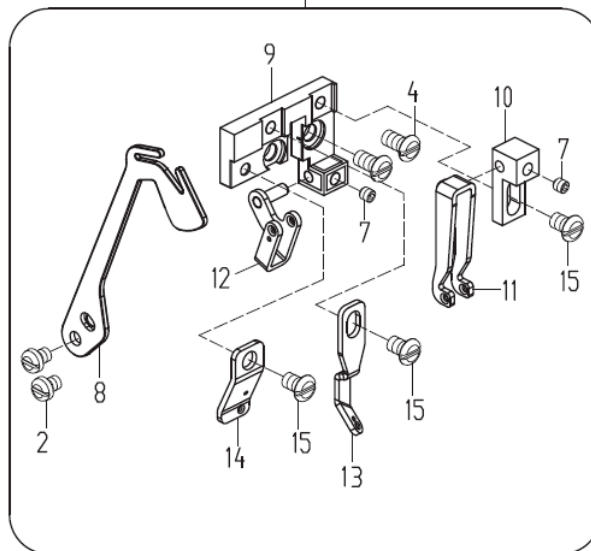
序号 №	件号 Номер детали	名称	Описание	数量 Кол-во
1	10033723	制动板	Пластина	1
2	10009623	螺钉\M5×24	Винт	1
3	10009104	螺钉M4×9.5	Винт	2
4	10009467	螺母M5	Гайка	1
5	10041532	抬压脚杠杆	Подъёмник лапки	1
6	10036965	螺钉	Винт	1
7	10009036	杠杆扭簧	Пружина	1
8	10009622	抬压脚拉杆	Тяговый рычаг	1
9	10033721	抬压脚连杆	Соединительный стержень	1
10	10037485	抬压脚曲柄	Кривошип	1
11	10009616	螺钉M6×0.75×14	Винт	1
12	10037485	扭簧	Пружина	1
13	10059622	压脚轴套	Втулка	1
14	10009032	压脚轴	Вал подъёма прижимной лапки	1
15	10009319	销Φ5×17.2	Штифт	1
16	10014216	螺钉M4×0.5×4	Винт	1
17	10061311	压脚臂	Рычаг подъёма прижимной лапки	1
18	10010660	护指罩	Защитный кожух пальца	1
19	10009529	螺钉M3×3.8	Винт	4
20	10011912	割线刀	Нож для обрезки нити	1
22	10010662	压脚限位板（3、4线）	Пластина	1
23	10012120	压脚限位簧（5线）	Пружина	1
24	*	压脚组件	Узел прижимной лапки	1
25	10062481	压脚扳手	Ручной подъёмник прижимной лапки	1
26	10063382	压脚扳手扭簧	Пружина	1
27	10057459	扳手螺钉	Винт	1
28	10058290	调压螺钉	Винт	1
29	10057465	调压螺母	Гайка	1
30	10057460	压脚杆螺纹套	Кольцо с винтом	1
31	10023463	螺钉M4×4	Винт	1
32	10057462	O型圈	Кольцо O-ring	1
33	10057464	O型圈	Кольцо O-ring	1
34	10058291	弹簧	Пружина	1
35	10057461	压脚杆塑料套	Пластиковое кольцо	1
36	10057455	压脚杆	Штанга прижимной лапки	1
37	10002776	销Φ3×16	Штифт	1
38	10009454	塑料垫	Пластиковая прокладка	1
		*:参看专用件表/ См. список калибров		

16. 挑线 • 过线机构/ Рама нитепритягивателя и заправки нити

3、4线/ Резьба 3.4



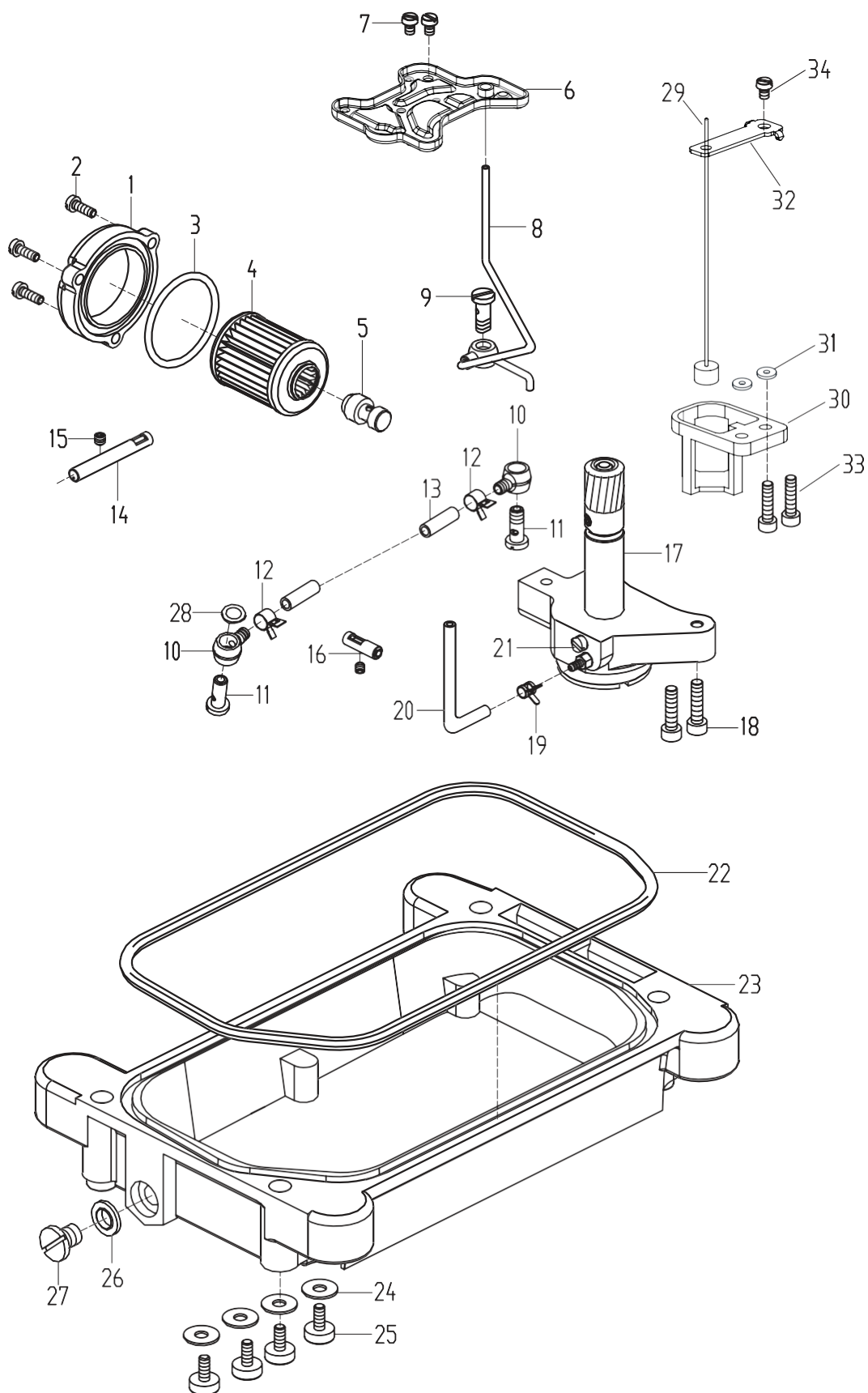
5线/ Резьба 5



16. 挑线 • 过线机构/ Рама нитепритягивателя и заправки нити

序号 №	件号 Номер детали	名称	Описание	数量 Кол-во
1	10068379	挑线架	Стойка нитепритягивателя	1
2	10009363	螺钉SM9/64"×40	Винт	4
3	10066279	直针过线板	Пластина	1
4	10010594	螺钉M4×7.5	Винт	4
5	10009058	挑线夹组件	Узел пластины натяжения нити	1
6	10009015	挑线夹固定架	Стойка натяжения нити	1
7	10023463	M4×4螺钉	Винт	1
8	10068378	挑线架	Стойка натяжения нити	1
9	10009639	固定板	Крепежная пластина	1
10	10057518	挑线夹固定架	Стойка натяжения нити	1
11	10002756	上挑线夹组件 (5线)	Верхняя пластина натяжения нити	1
12	10009663	下挑线夹组件	Нижняя пластина натяжения нити	1
13	10003252	右过线板	Правая направляющая пластина для нити	1
14	10058139	左过线板 (5线)	Левая направляющая пластина для нити	1
15	10004171	螺钉M4×4.5	Винт	3
16	10011034	调节刻度板	Кронштейн	1
17	10011012	下弯针可调过线板	Направляющая пластина для нити	1
18	10009696	垫圈 φ4×φ7×0.8	Шайба	2
19	10011013	螺钉SM1/8"×44	Винт	2
20	10011035	上弯针可调过线板	Направляющая пластина для нити	1
21	10011037	上弯针轴两孔挑线板	Направляющая пластина для нити с двумя отверстиями	1
22	10011038	下弯针轴两孔挑线板	Направляющая пластина для нити с двумя отверстиями	1
23	10011039	弯针三孔过线板	Направляющая пластина для нити с тремя отверстиями	1
24	10009104	螺钉M4×9.5	Винт	5
25	10010367	螺钉SM11/64"×40	Винт	3

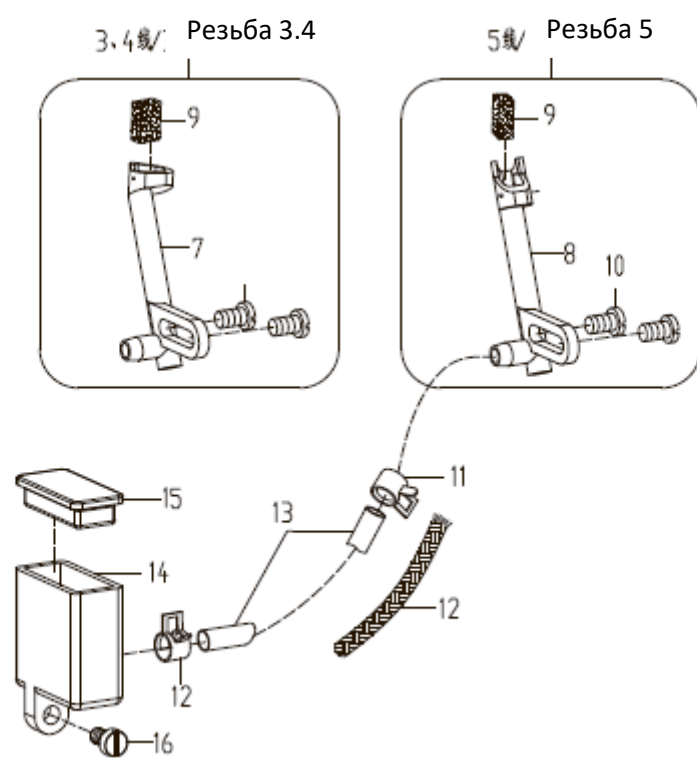
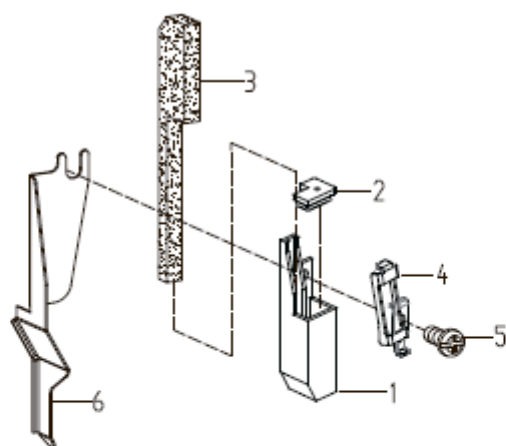
17. 润滑部件/ Узел смазки



17. 润滑部件/ Узел смазки

序号 №	件号 Номер детали	名称	Описание	数量 Кол-во
1	20008187	滤油器盖	Крышка маслораспределителя	1
2	10009037	螺钉M4×12	Винт	3
3	10026756	O型圈	Кольцо O-ring	1
4	10043169	滤油器	Масляный фильтр	1
5	10026644	螺钉接头	Соединительная часть	1
6	10064522	分油板	Пластина для направления масла	1
7	10010554	螺钉M4×5.5	Винт	1
8	10057494	配油器组件	Узел масляного фильтра	1
9	10010976	螺钉SM1/4"×40	Винт	2
10	10009588	塑料接头	Пластиковый соединитель	2
11	10009592	螺钉接头	Соединительная часть	2
12	10011471	进油短油管夹	Крепежное кольцо	1
13	10007796	油管 φ4×φ6	Маслопровод	1
14	20021641	针杆给油销组件	Узел масляного штифта	1
15	10009074	螺钉M4×4	Винт	2
16	20000790	给油销组件	Узел масляного штифта	1
17	10026648	油泵组件	Узел масляного насоса	1
18	10009103	螺钉M4×16	Винт	2
19	10009496	4.7油管夹	Крепежное кольцо	1
20	10007800	φ3×φ5油管	Маслопровод	1
21	10042396	螺钉	Винт	2
22	10052381	油盘垫	Резиновое кольцо для масляного поддона	1
23	10052380	油盘	Масляный поддон	1
24	10009447	5垫圈	Шайба	4
25	10009095	M5×12螺钉	Винт	4
26	10009263	垫圈组件	Узел шайбы	1
27	10009264	螺钉SM3/8"×28	Винт	1
28	10012086	垫圈	Шайба	1
29	10062487	油标	Индикатор уровня масла	1
30	10009775	油标座	Блок индикатора уровня масла	1
31	10009537	垫圈4.3×13.4×2	Шайба	2
32	10062477	油标上定位板	Верхняя фиксирующая пластина индикатора уровня масла	1
33	10012710	螺钉N4×14	Винт	2
34	10009104	螺钉M4×9.5	Винт	1

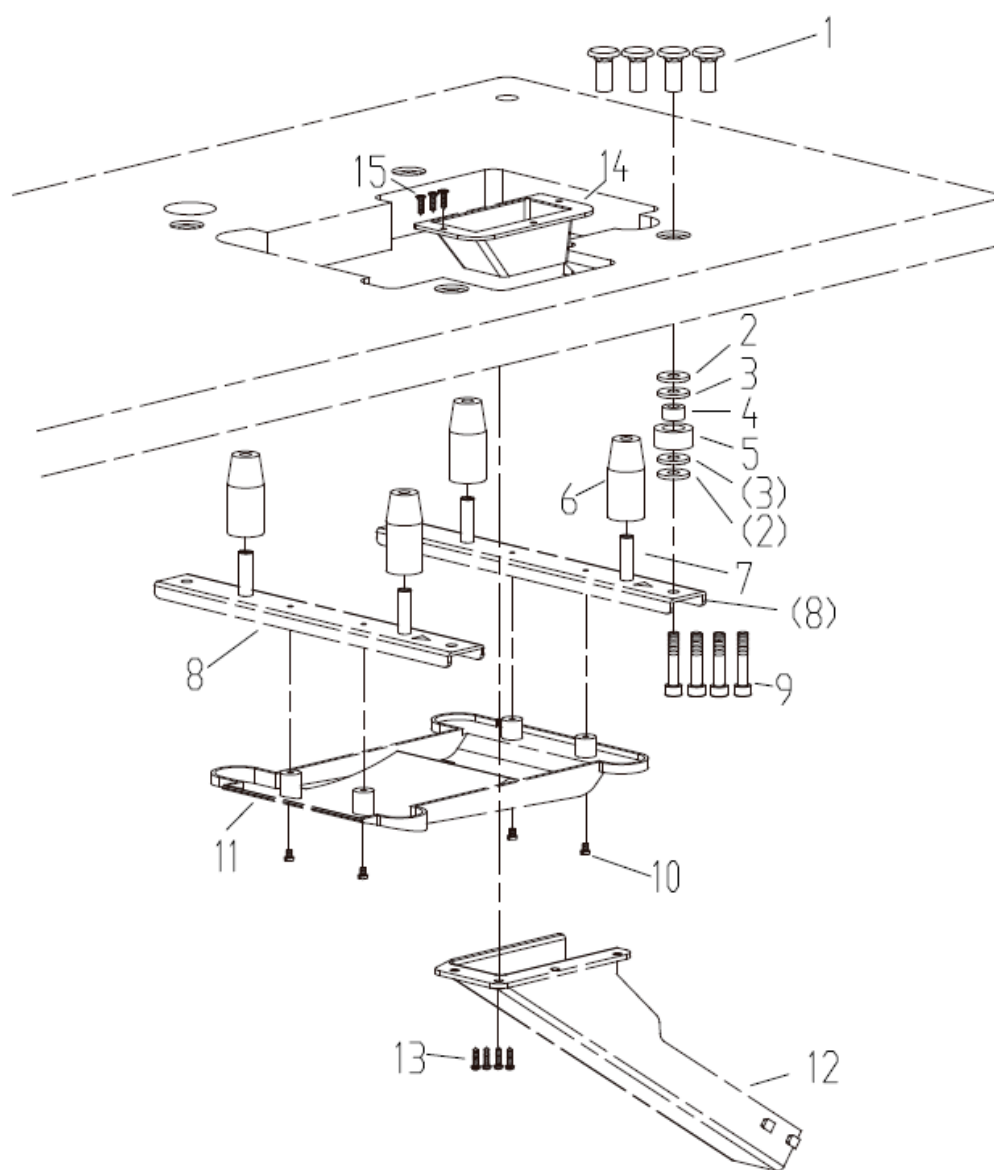
18. Н • R装置/ Устройство Н•R



18. H・R装置/ Устройство H・R

序号 №	件号 Номер детали	名称	Описание	数量 Кол-во
1	10009094	上硅油盒	Верхний резервуар для силиконового масла	1
2	10008925	盒盖	Крышка резервуара	1
3	10008924	毛毡	Фетр	1
4	10008923	毛毡压板	Прижимная пластина для фетра	1
5	10009104	螺钉M4×9.5	Винт	1
6	10008884	挡油板	Пластина для удержания масла	1
7	10010983	冷却油毡支架（3、4线）	Стойка	1
8	10012359	冷却油毡支架（5线）	Стойка	1
9	10010982	冷却油毡	Фетр	1
10	10010074	螺钉SM11/64"×40	Винт	2
11	10011471	油管箍	Пружинное кольцо	1
12	10008072	Φ2油线	Масляный фитиль	1
13	10007796	油管 Φ4×Φ6	Маслопровод	1
14	10010979	下硅油盒	Нижний резервуар для силиконового масла	1
15	10010980	下硅油盒盖	Крышка резервуара	1
16	10010595	螺钉M4×7.5	Винт	1

19. 油盘托架/ Кронштейн масляного бака



19. 油盘托架/ Кронштейн масляного бака

序号 №	件号 Номер детали	名称	Описание	数量 Кол-во
1	10009596	螺套	Втулка с внутренней резьбой	4
2	10059968	塑料垫	Пластиковая прокладка	8
3	10009272	垫圈	Шайба	8
4	10059967	橡胶垫钢圈	Стальное кольцо резиновой подушки	4
5	10059966	橡胶垫	Резиновый коврик	4
6	10059964	托盘橡胶垫	Резиновая прокладка поддона	4
7	10059965	支柱	Кронштейн	4
8	10059963	托盘支架	Поддержка поддона	2
9	10003106	螺钉	Винт	4
10	10002924	螺钉	Винт	4
11	10059962	托盘	Поддон	1
12	10033825	下料槽包装组件	Узел упаковки кормушки	1
13	10004981	螺钉	Винт	4
14	10033756	下料口	Отверстие для подачи	1
15	10051357	螺钉	Винт	3

规格件表 Список деталей калибра

							
Модель	Игольная пластина	Основная рейка подачи	Дифференциальная рейка	Прижимная лапка	Верхний петлитель	Нижний петлитель	Цепная рейка
机型	针板	主送料牙组	差动送料牙	压脚组件	上弯针	下弯针	链弯针
B9000-17	10010191	10010887	10010947	10010663	10010199	10010003	—
B9000-13	10010191	10010887	10010947	10054662	10010199	10010003	—
B9000-38	10012320	10012133	10012357	10009289	10010199	10010003	10012275
B9000-70	10005892	10012133	10005893	10005874	10010199	10010003	10012275

规格件表 Список деталей калибра

							
Модель	Верхний нож	Нижний нож	Передняя игла	Держатель иглы	Игла	Стойка для нитей	
机型	上刀	下刀	前护针	针夹	机针	线架	
B9000-17	10010348	10010384	10010404	10003434	DC×1#11	10007906	
B9000-13	10010348	10010384	10010404	10009340	DC×1#11	10007906	
B9000-38	10010348	10010384	10013344	10009284	DC×27#14	10004956	
B9000-70	10010348	10010384	10013344	10009284	DC×27#14	10004956	