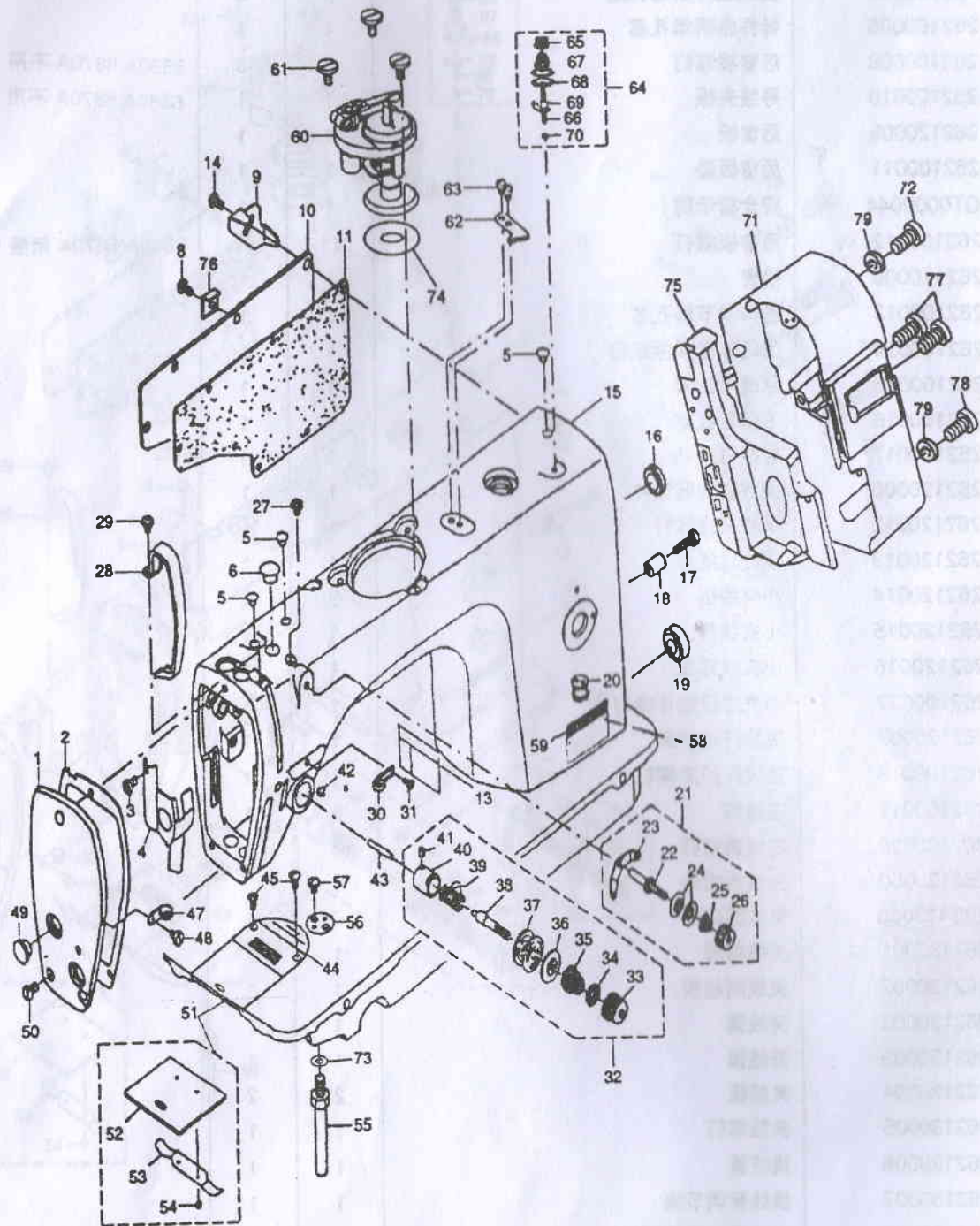


机壳·外装部件

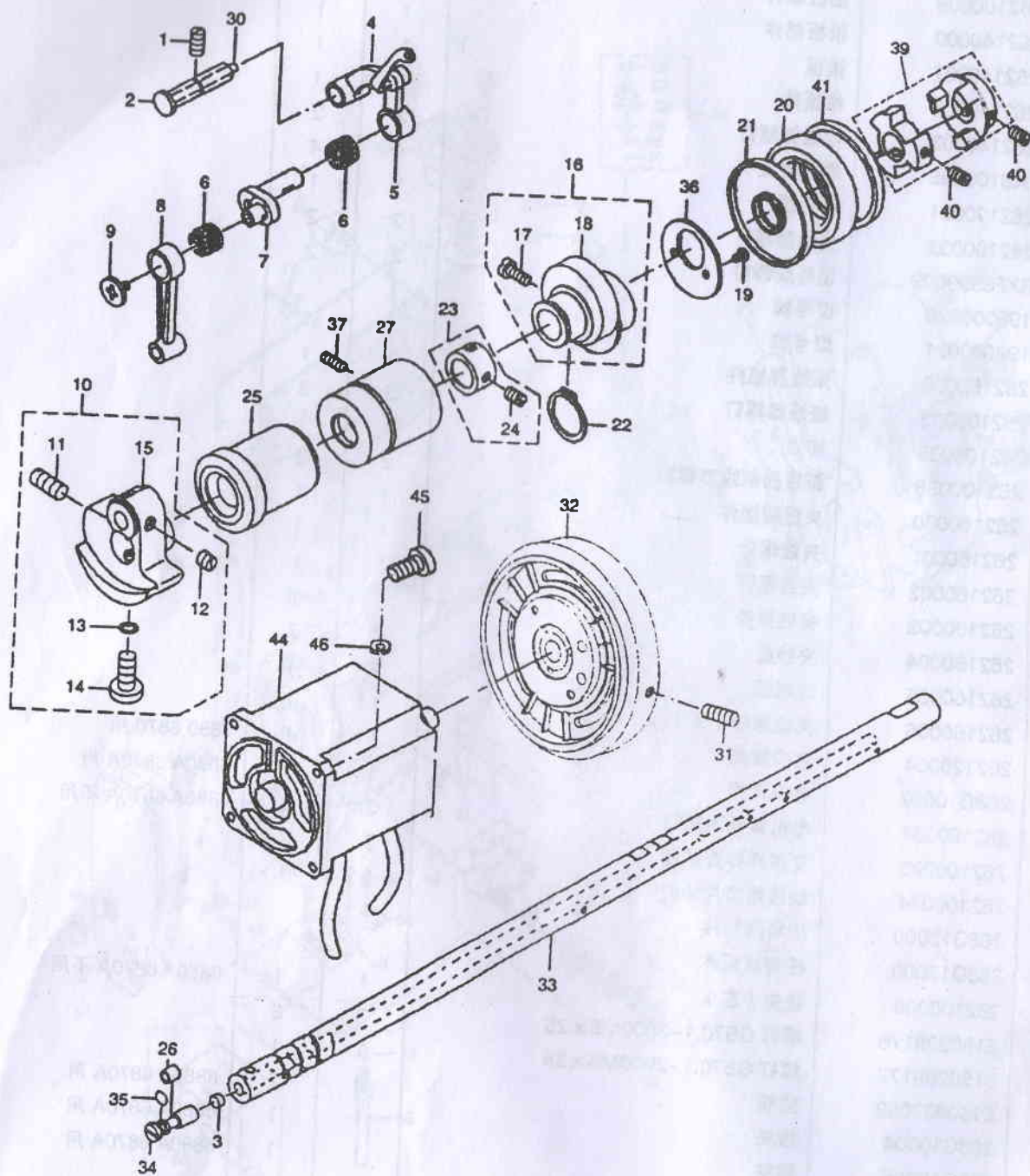
序号	图号	名 称	数量		备注
			M	H	
1	262120003	面板	1	1	
2	262100001	面板垫	1	1	
3	262100002	防油板螺钉	1	1	
4	262100004	面板防油板部件	1	1	
5	262100005	挑线连杆销螺孔塞	3	3	
6	262100006	针杆曲柄螺孔塞	1	1	
8	262100008	后窗板螺钉	3	3	6880A 6870A 不用
9	262100010	导线夹板	1	1	6880A 6870A 不用
10	262120005	后窗板	1	1	
11	262100011	后窗板垫	1	1	
13	QT0000044	安全指示牌	1	1	
14	262100012	后窗板螺钉	11	11	6880A 6870A 用量 14
15	262110000	机壳	1	1	
16	262100013	送料调节器孔塞	1	1	
17	262100014	倒缝限套紧固螺钉	1	1	
18	262100015	倒缝限位套	1	1	
19	262100016	下轴盲孔塞	1	1	
20	262100017	导线过线套	1	1	
21	262120000	调线夹线器组件	1	1	
22	262120012	调线夹线螺钉	1	1	
23	262120013	调线过线板	1	1	
24	262120014	小夹线板	2	2	
25	262120015	小夹线簧	1	1	
26	262120016	小夹线螺母	1	1	
27	262100027	小夹线器组件螺钉	1	1	
28	262120007	挑线杆防护罩	1	1	
29	262100018	挑线杆护罩螺钉	1	1	
30	262100019	右线钩	1	1	
31	262100020	右线钩螺钉	1	1	
32	262130000	夹线器组件	1		
	262A13000	夹线器组件		1	
33	262130001	夹线螺母	1	1	
34	262130002	夹线制动板	1	1	
35	262130003	夹线簧	1	1	
36	262130009	夹线板	1	1	
37	262130004	夹线板	2	2	
38	262130005	夹线螺钉	1	1	
39	262130006	挑线簧	1	1	
40	262130007	挑线簧调节座	1	1	
41	262130008	夹线螺钉紧固螺钉	1	1	
42	262100021	夹线器螺钉	1	1	
43	262100039	松线钉	1	1	
44	262100023	针板	1		
	262A10001	针板		1	
45	262100024	针板螺钉	2	2	

1. 机壳·外装部件



1. 机壳·外装部件

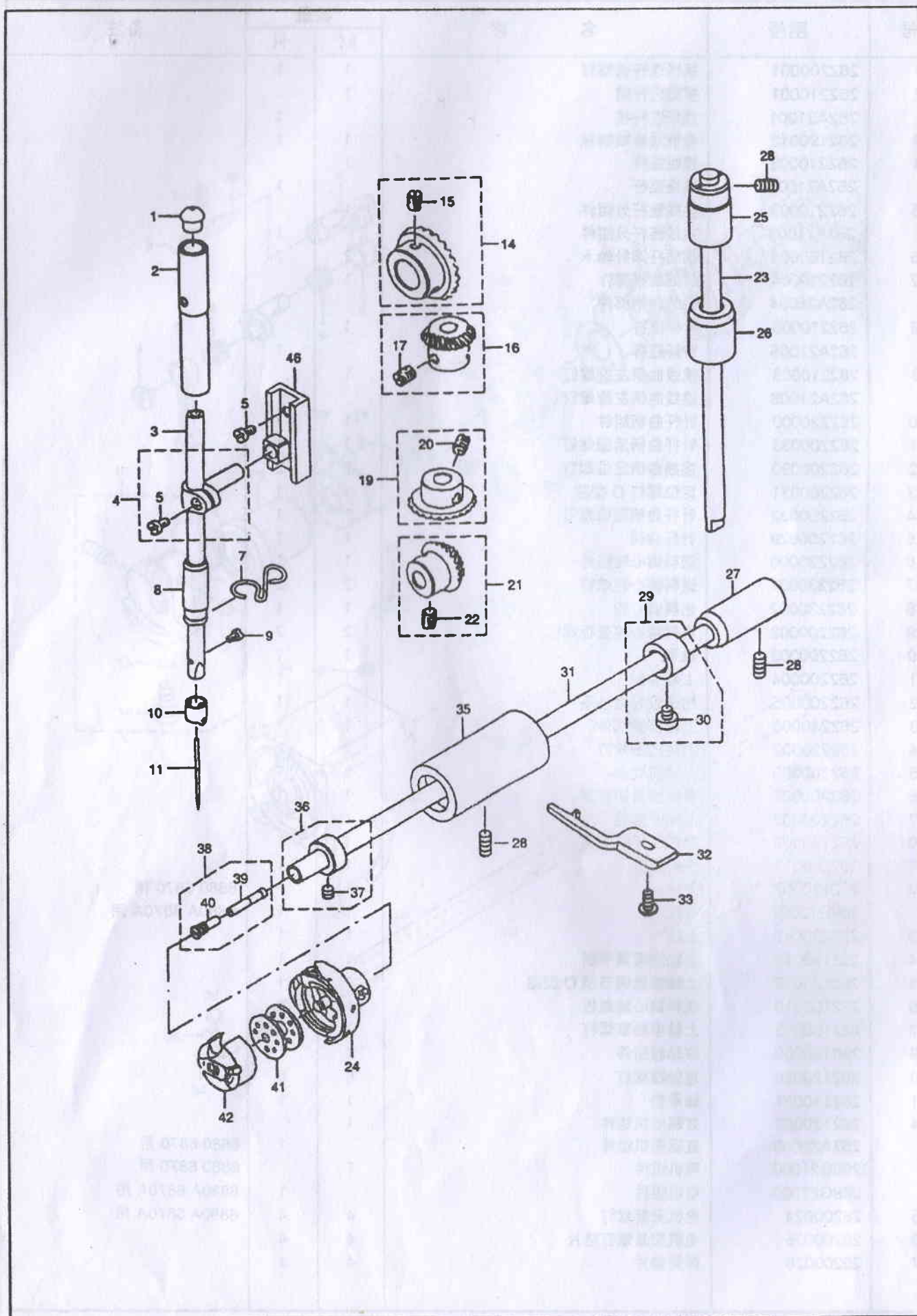
序号	图号	名 称	数量		备注
			M	H	
47	262100025	左线钩	1	1	
48	262100020	左线钩螺钉	1	1	
49	262100040	面板调节螺孔塞	2	2	
50	262100008	面板螺钉	3	3	
51	262140000	推板部件	1	1	
52	262140001	推板	1	1	
53	262140002	推板簧	1	1	
54	262140003	推板簧螺钉	2	2	
55	048100005	底板支柱	4	4	
56	262100031	夹边器	1	1	
57	262100032	夹边器螺钉	2	2	
58	BXF8899009	型号牌铆钉	2	2	
59	198000020	型号牌	1		
	198000021	型号牌		1	
60	262150000	张线器组件	1	1	
61	262100033	绕线器螺钉	3	3	
62	262100035	切刀	1	1	
63	262100036	绕线器割线刀螺钉	2	2	
64	262160000	夹线器组件	1	1	
65	262160001	夹线螺母	1	1	
66	262160002	夹线螺钉	1	1	
67	262160003	夹线弹簧	1	1	
68	262160004	夹线板	2	2	
69	262160005	过线板	1	1	
70	262160006	夹线螺母(下)	1	1	
71	262120004	电机罩壳	1	1	6880 6870 用
	268G10002	电机罩壳	1	1	6880A 6870A 用
72	262100037	电机罩紧固螺钉	3	3	6880A 6870A 不用
73	262100030	支撑杆弹簧垫圈	2	2	
74	262100034	绕线器垫片油封	1	1	
75	268G12000	控制器组件	1		
	268G13000	控制器组件		1	
76	262100009	线夹(左)	1	1	6880A 6870A 不用
77	S150209176	螺钉 GB70.1-2000M5×25	3	3	
78	S150209177	螺钉 GB70.1-2000M5×35	1	1	
79	S150607009	垫圈	2	2	6880A 6870A 用
80	268G10004	线夹	1	1	6880A 6870A 用
81	268G10005	线夹	1	1	6880A 6870A 用



2. 上轴·挑线部件

序号	图号	名 称	数量		备注
			M	H	
1	262200001	挑线连杆销螺钉	1	1	
2	262210001	挑线连杆销	1		
	262A21001	挑线连杆销		1	
3	262190013	曲柄油量限制毡	1	1	
4	262210002	挑线连杆	1		
	262A21002	挑线连杆		1	
5	262210003	挑线连杆分组件	1		
	262A21003	挑线连杆分组件		1	
6	262160005	挑线杆滚针轴承	2	2	
7	262210004	挑线曲柄部件	1		
	262A21004	挑线曲柄部件		1	
8	262210005	针杆连杆	1		
	262A21005	针杆连杆		1	
9	262210006	挑线曲柄左旋螺钉	1		
	262A21006	挑线曲柄左旋螺钉		1	
10	262220000	针杆曲柄组件	1	1	
11	262200033	针杆曲柄紧固螺钉	1	1	
12	262200030	挑线曲柄定位螺钉	2	2	
13	262200031	定位螺钉 O 型圈	1	1	
14	262200032	针杆曲柄定位螺钉	1	1	
15	262200029	针杆曲柄	1	1	
16	262230000	送料偏心轮组件	1	1	
17	262230001	送料偏心轮螺钉	2	2	
18	262230002	送料偏心轮	1	1	
19	262200002	送料偏心轮盖板螺钉	2	2	
20	262200003	轴承	1	1	
21	262200004	上轴油封	1	1	
22	262200005	抬牙连杆轴挡圈	1	1	
23	262240000	上轴挡圈组件	1	1	
24	262220002	上轴挡圈螺钉	2	2	
25	262200006	上轴前轴套	1	1	
26	262200007	曲柄油量调解销	1	1	
27	262200008	上轴中轴套	1	1	
30	262120009	挑线连杆销毛毡	1	1	
31	262200011	手轮螺钉	1	1	
32	262120007	手轮	1	1	6880 6870 用
	268G12007	手轮	1	1	6880A 6870A 用
33	262200012	上轴	1	1	
34	262180014	上轴油量调节销	1	1	
35	262170015	上轴油量调节销 O 型圈	1	1	
36	262160016	送料偏心轴盖板	1	1	
37	022100013	上轴中轴套螺钉	1	1	
39	268130000	联轴器组件	1	1	
40	262120020	联轴器螺钉	6	6	
41	262110021	轴承垫	1	1	
44	262120002	直驱电机组件	1		
	262A22000	直驱电机组件		1	6880 6870 用
	268G21000	电机组件	1		6880 6870 用
	268G22000	电机组件		1	6880A 6870A 用
45	26200024	电机安装螺钉	4	4	6880A 6870A 用
46	26200025	电机安装螺钉垫片	4	4	
47	26200026	弹簧垫片	4	4	

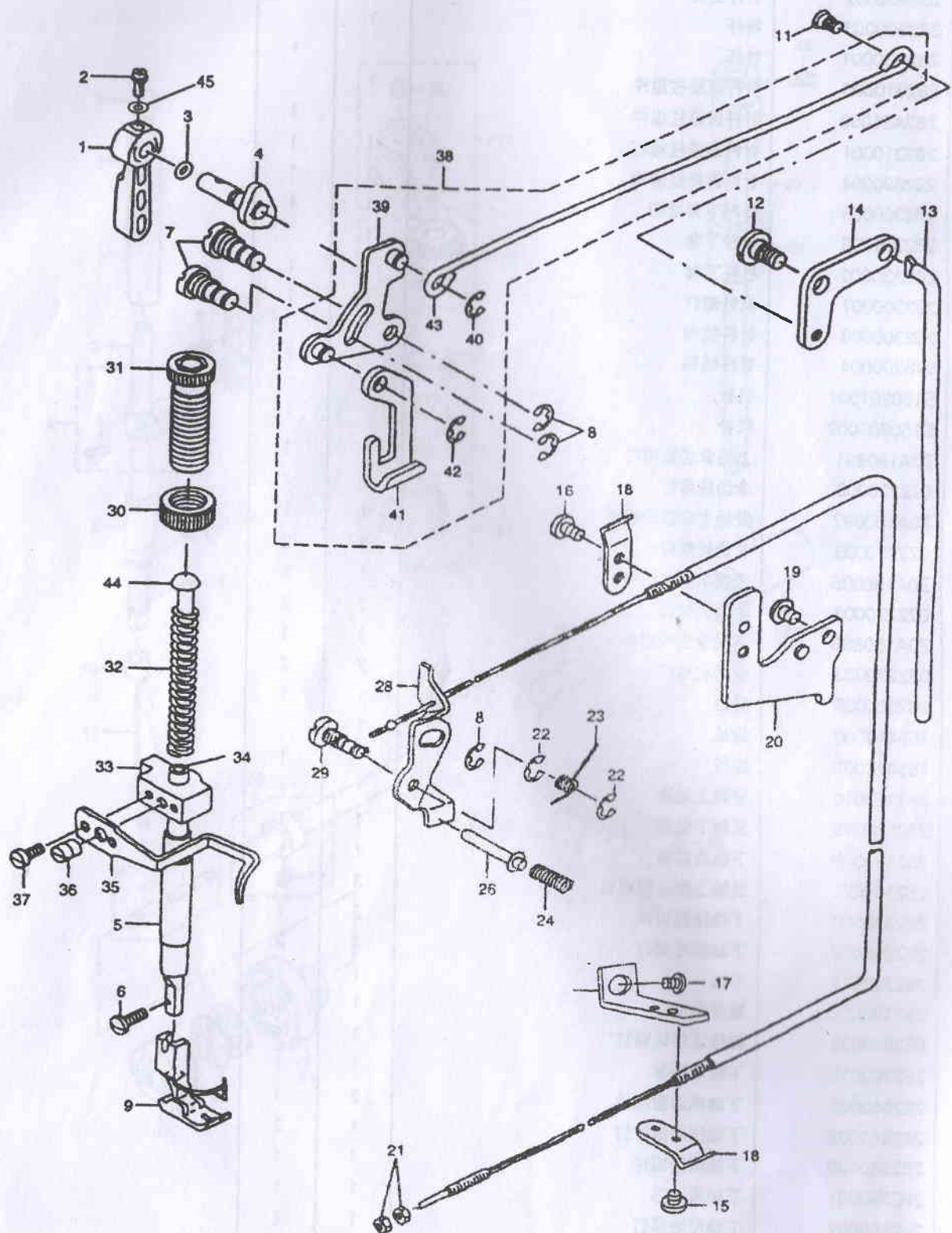
3. 针杆·竖轴·下轴部件



3. 针杆·竖轴·下轴部件

序号	图号	名 称	数量		备注
			M	H	
1	262300001	针杆上孔塞	1	1	
2	262300002	针杆上套	1	1	
3	262300003	针杆	1		
	262A30001	针杆		1	
4	262310000	针杆连接柱组件	1		
	262A31000	针杆连接柱组件		1	
5	262310001	针杆连接柱螺钉	1	1	
6	262300004	针杆连接柱滑块	1	1	
7	262300005	针杆下套线钩	1	1	
8	262300006	针杆下套	1		
	262A30002	针杆下套		1	
9	262300007	机针螺钉	1	1	
10	262300008	针杆线钩	1		
	048200004	针杆线钩		1	
11	S150901001	机针	1		
	S150901002	机针		1	
14	Z0A180891	上轴伞齿轮组件	1	1	
15	022220003	伞齿轮螺钉	2	2	
16	Z0A180892	竖轴上伞齿轮组件	1	1	
17	022220003	伞齿轮螺钉	2	2	
19	Z0A180885	竖轴下齿轮组件	1	1	
20	022220003	伞齿轮螺钉	2	2	
21	Z0A180886	下周伞齿轮组件	1	1	
22	022220003	伞齿轮螺钉	2	2	
23	262300009	竖轴	1	1	
24	165410000	旋梭	1		
	165420000	旋梭		1	
25	262120010	竖轴上轴套	1	1	
26	262300010	竖轴下轴套	1	1	
27	262120009	下轴后轴套	1	1	
28	262100021	竖轴上套紧固螺钉	3	3	
29	262340000	下轴挡圈组件	2	1	
30	262340002	下轴挡圈螺钉	1	2	
31	262300011	下轴	1	1	
32	262300012	旋梭定位钩	1	1	
33	022640003	旋梭定位钩螺钉	1	1	
35	262300015	下轴前轴套	1	1	
36	262540000	下轴挡油圈组件	2	1	
37	262340002	下轴挡油圈螺钉	1	2	
38	262360000	下轴限油组件	1	1	
39	262360001	下轴限油芯	1	1	
40	262360002	下轴限油螺钉	1	1	
41	036400006	梭心	1	1	
42	165440000	梭壳	1	1	
46	262300018	针杆连接柱滑块座	1	1	
47	022200019	导轨螺钉	2	2	

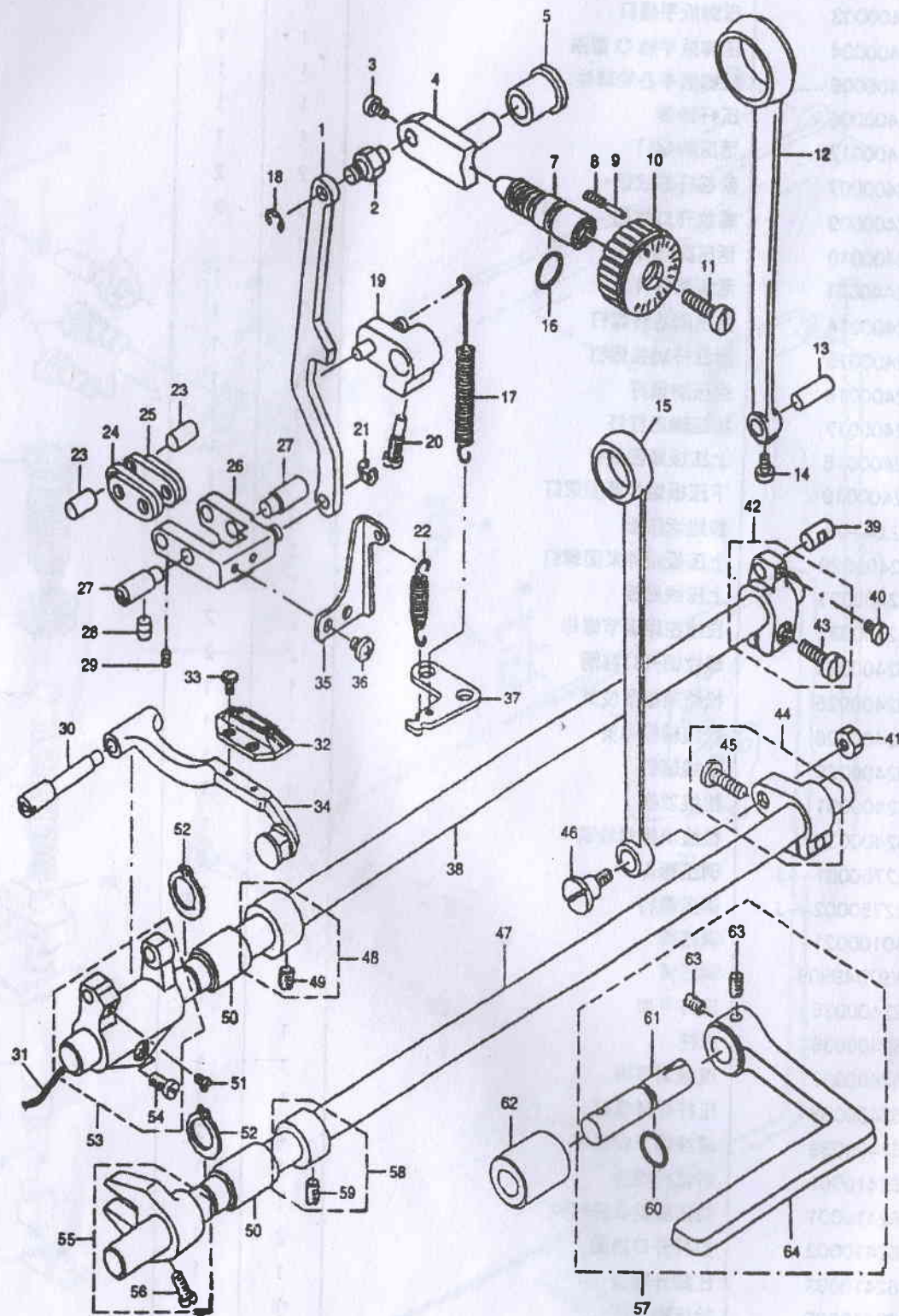
4.压杆部件



压杆部件

序号	图号	名 称	数量		备注
			M	H	
1	262400001	压脚扳手	1	1	
2	262400002	压脚扳手螺钉	1	1	
3	262400004	压脚扳手轴 O 型圈	1	1	
4	262400005	压脚扳手凸轮部件	1	1	
5	262400006	压杆轴套	1	1	
6	262400012	活压脚螺钉	1	1	
7	262400007	前杠杆螺纹销	2	2	
8	262400009	螺纹开口挡圈	3	3	
9	262400010	活压脚部件	1		
	262A40001	活压脚部件		1	
11	262400014	抬压脚拉杆螺钉	1	1	
12	262400015	后杠杆轴拉螺钉	1	1	
13	262400016	抬压脚顶杆	1	1	
14	262400017	抬压脚后杠杆	1	1	
16	262400018	上压板紧固螺钉	1	1	
17	262400019	下压板组件紧固螺钉	1	1	
18	102.04-18	拉线活压板	2	2	
19	262400020	上压板组件紧固螺钉	1	1	
20	262400023	上压线底板	1	1	
21	262400032	拉线扭距调节螺母	2	2	
22	262400024	螺纹销开口挡圈	2	2	
23	262400025	松线顶板复位簧	1	1	
24	262400026	松线辅钉弹簧	1	1	
26	262400028	松线辅钉	1	1	
28	262400031	松线顶板	1	1	
29	262400033	松线顶板螺纹销	1	1	
30	022750001--J	调压螺母	1	1	
31	022750002--J	调压螺钉	1	1	
32	230100021	调压簧	1		
	BX97549909	调压簧		1	
33	262400035	压杆导架	1	1	
34	262400036	压杆	1	1	
35	262400037	缓线调节钩	1	1	
36	262400038	压杆导架螺钉	1	1	
37	262400039	缓线调节钩螺钉	2	2	
38	262410000	前杠杆组件	1	1	
39	262410001	抬压脚前杠杆部件	1	1	
40	262410002	拉杆开口挡圈	2	2	
41	262410003	压脚升降板	1	1	
43	262410005	抬压脚拉杆	1	1	
44	262400046	调压导杆	1	1	
45	262400003	压脚扳手垫片	1	1	

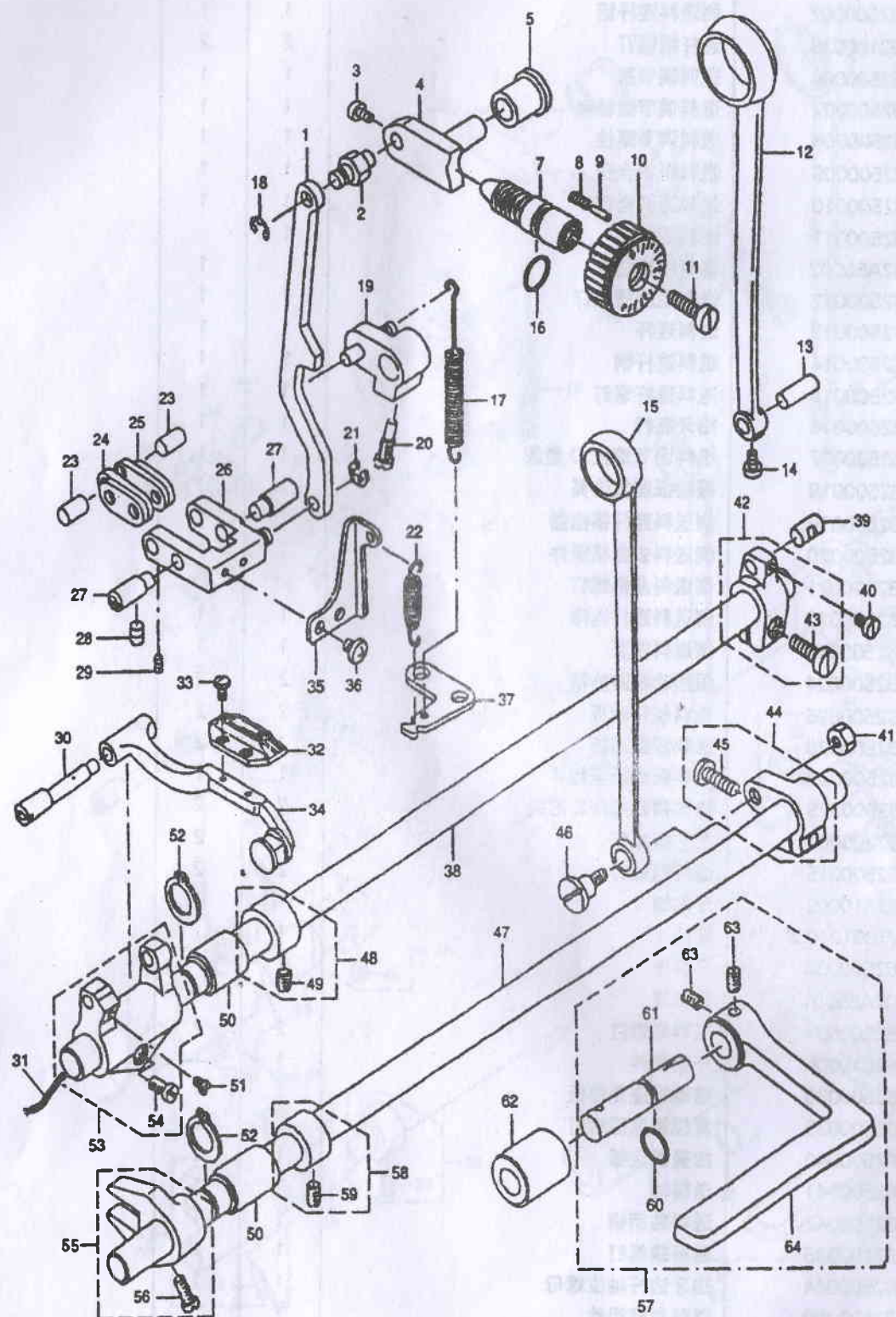
5. 送料部件



5. 送料部件

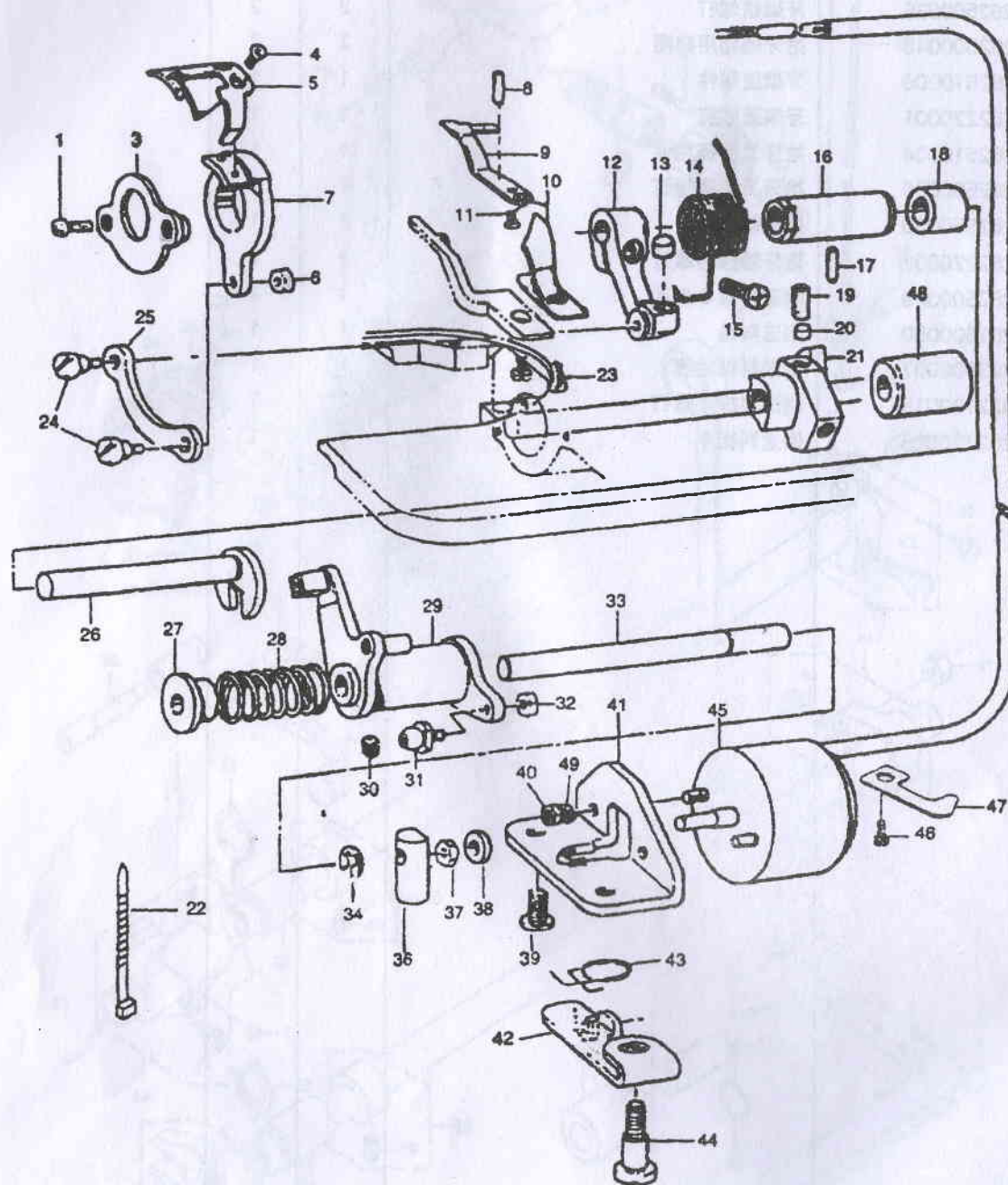
序号	图号	名 称	数量		备注
			M	H	
1	262500001	倒送料连杆	1	1	
2	262500002	倒送料连杆销	1	1	
3	262100036	连杆销螺钉	2	2	
4	262500004	送料调节器	1	1	
5	262500007	送料调节器轴套	1	1	
7	262500008	送料调节螺栓	1	1	
8	262500009	送料距锁合簧	1	1	
9	262500010	送料距锁合销	1	1	
10	262500011	送料距旋钮	1		
	262A50002	送料距旋钮		1	
11	262500012	送料距旋钮螺钉	1	1	
12	262500013	送料连杆	1	1	
13	262500014	送料连杆销	1	1	
14	262500015	送料连杆螺钉	1	1	
15	262500016	抬牙连杆	1	1	
16	262500017	送料调节螺栓 O 型圈	1	1	
17	262500018	摆动板座复位簧	1	1	
18	262500019	倒送料连杆销挡圈	1	1	
19	262500020	倒送料去曲柄组件	1	1	
20	262500021	倒送料曲柄螺钉	11	11	
21	262500022	倒送料连杆挡圈	1	1	
22	262500023	倒送料拉簧	1	1	
23	262500024	短摆动板连接销	2	2	
24	262500025	送料长摆动板	2	2	
25	262500026	送料短摆动板	2	2	
26	262500027	送料摆动板座组件	1	1	
27	262500028	送料摆动板座左右销	2	2	
28	262200001	左右销螺钉	2	2	
29	262500015	连杆销螺钉	2	2	
30	262510002	牙架销	1	1	
31	W180101039	油线	1	1	
32	262500033	送料牙	1		
	262A50001	送料牙		1	
33	262500034	送料牙螺钉	2	2	
34	262510000	牙架部件	1	1	
35	262500038	摆动板座复位板	1	1	
36	262500039	复位板紧固螺钉	2	2	
37	262500040	拉簧固定板	1	1	
38	262500041	送料轴	1	1	
39	262500042	送料曲柄销	1	1	
40	262100036	曲柄销螺钉	1	1	
41	262500044	抬牙边杆轴位螺母	1	1	
42	262520000	送料曲柄组件	1		
	262A52000	送料曲柄组件		1	
43	262520001	送料曲柄螺钉	1	1	
44	262530000	抬牙后曲柄组件	1	1	
45	262520001	抬牙后曲柄螺钉	1	1	
46	262500045	抬牙连杆轴位螺钉	1	1	

5. 送料部件



3	262510000	牙架座组件	1	1
4	262220001	牙架座螺钉	1	1
5	262510004	抬牙叉曲柄组件	1	1
6	262500036	抬牙叉曲柄螺钉	1	1
8	262550000	抬牙轴挡圈	1	1
9	262220002	抬牙轴挡圈螺钉	2	2
0	262500049	倒送料轴 0 型圈	1	1
1	262500050	倒送料轴	1	1
2	262500007	倒送料轴轴套	1	1
3	022100013	倒送料扳手螺钉	2	2
4	262120005	倒送料扳手	1	1

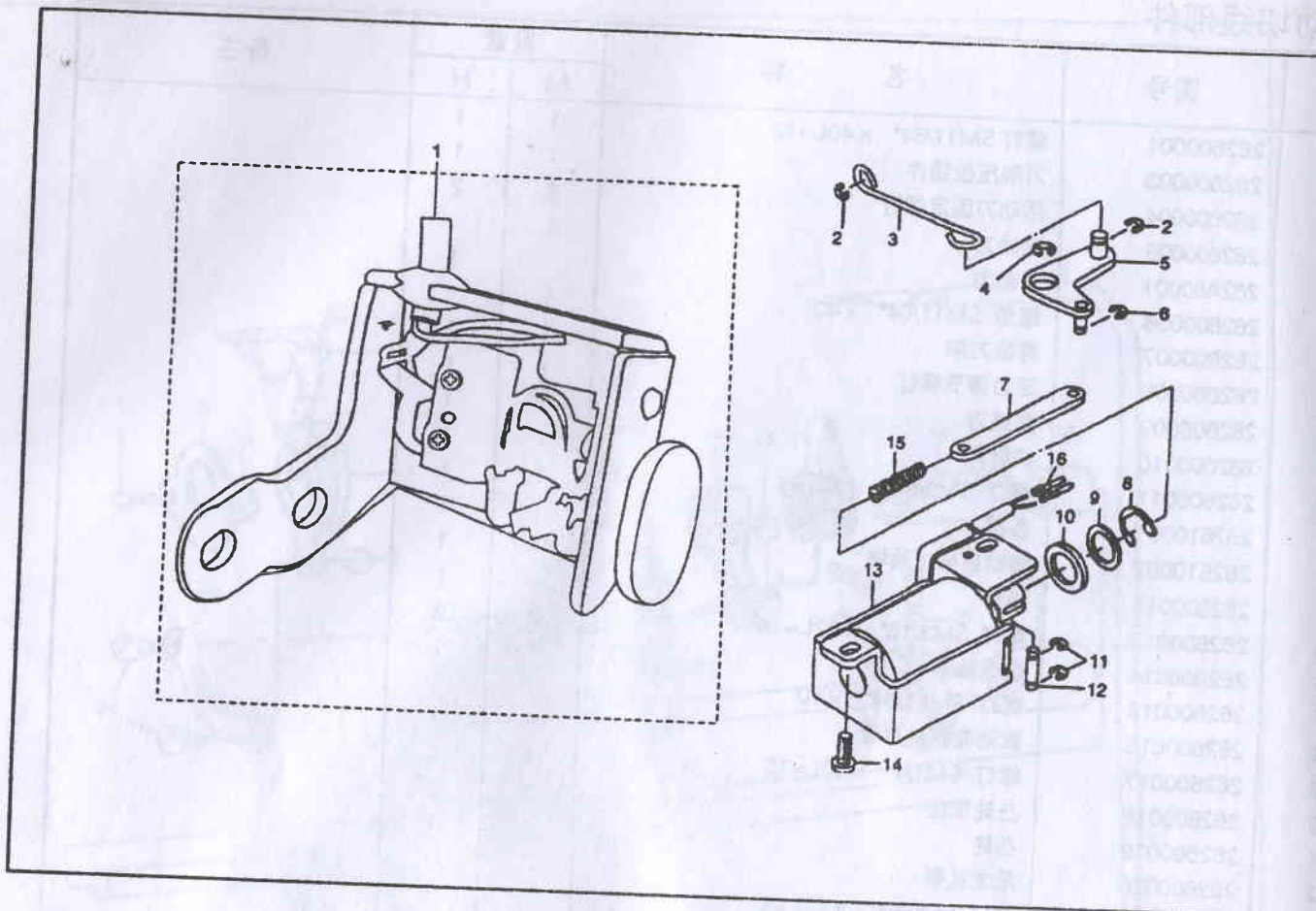
6. 自动切线部件



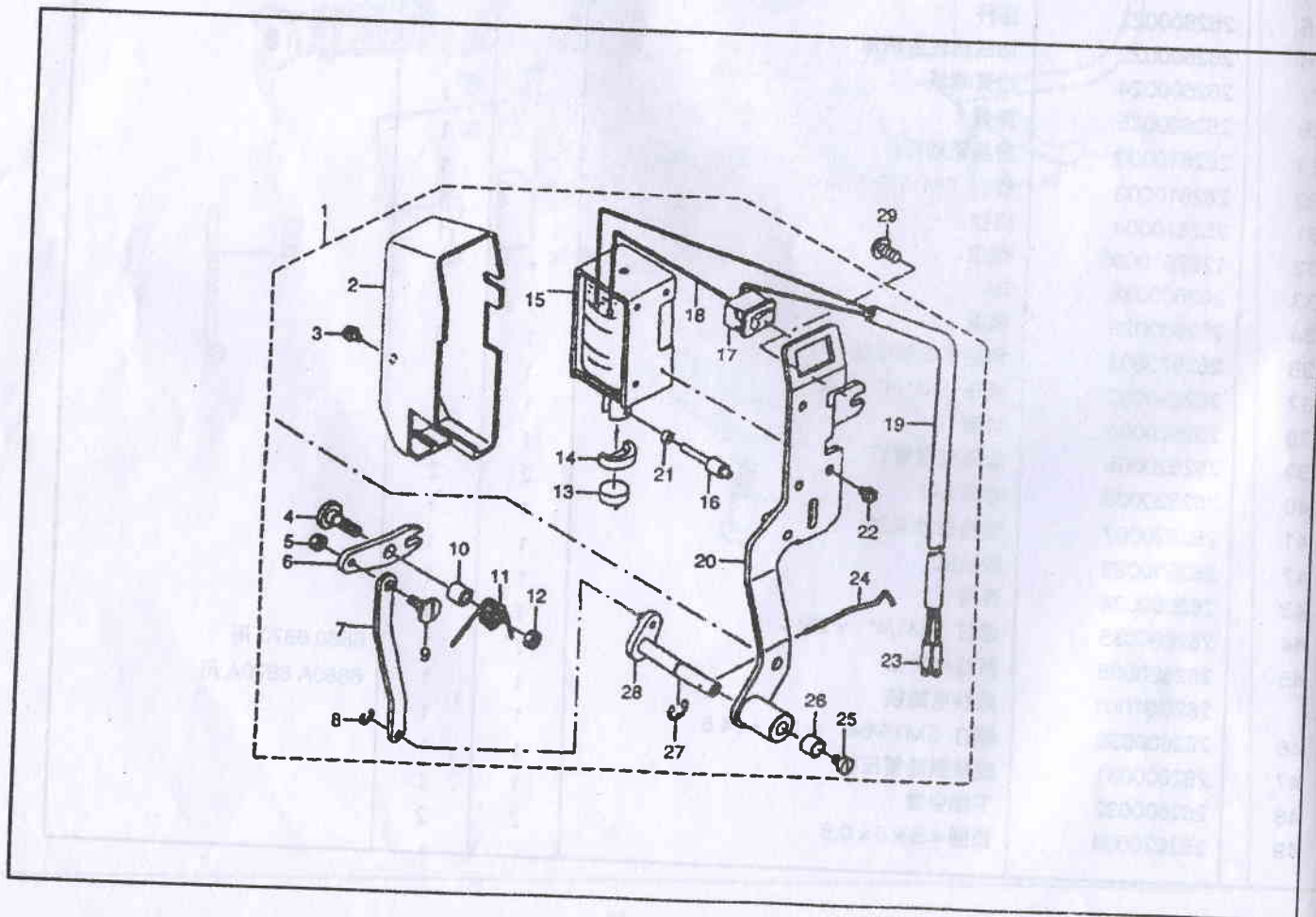
自动切线部件

序号	图号	名 称	数量		备注
			M	H	
1	262600001	螺钉 SM11/64" × 40L=12	1	1	
3	262600003	刀架压板组件	1	1	
4	262600004	活动刀固定螺钉	2	2	
5	262600005	活动刀	1		
	262A60001	活动刀		1	
6	262600006	螺母 SM11/64" × 40	1	1	
7	262600007	剪线刀架	1	1	
8	262600008	定刀调节螺钉	1	1	
9	262600009	割线刀	1	1	
10	262600010	护针片	1	1	
11	262600011	螺钉 SM9/64" × 40L=4	1	1	
12	262610001	曲柄	1	1	
13	262610002	驱动曲柄止动块	1	1	
14	262600012	弹簧	1	1	
15	262600013	螺钉 SM3/16" × 32L=14	2	2	
16	262600014	切线轴套	1	1	
17	262600015	螺钉 SM11/64" × 40	1	1	
18	262600016	驱动曲柄轴衬套	1	1	
19	262600017	螺钉 SM1/4" × 40L=10	1	1	
20	262600018	凸轮顶住	2	2	
21	262600019	凸轮	1	1	
22	262600020	尼龙扎带	1	1	
23	262610002	螺钉 SM9/64" × 40L=5	1	1	
24	262600021	连杆螺钉 SM11/64" × 40L=5.5	2	2	
25	262600022	连杆	1	1	
26	262600023	切线凸轮曲柄轴	1	1	
27	262600024	扭簧端盖	1	1	
28	262600025	弹簧	1	1	
29	262610000	剪线驱动组件	1	1	
30	262610003	螺钉 SM11/64" × 40	1	1	
31	262610004	滚柱	1	1	
32	1262610005	螺母	1	1	
33	262600028	轴	1	1	
34	262600029	挡圈	1	1	
36	262620002	切线电磁铁顶销	1	1	
37	262620003	螺母 SM1/4" × 40	1	1	
38	262620004	垫圈	1	1	
39	262620005	油泵安装螺钉	1	1	
40	262620006	螺母 M4	2	2	
41	262620007	切线磁铁支架	1	1	
42	262600033	松线座	1	1	
43	262600034	弹簧	1	1	
44	262600035	螺钉 SM1/4" × 28L=13	1	1	
45	262620008	剪线电磁铁	1	1	6880 6870 用
	268G61001	剪线电磁铁	1	1	6880A 6870A 用
46	262600030	螺钉 SM15/64" × 28L=14.5	1	1	
47	262600031	旋梭供油管压板	1	1	
48	262600032	下轴中套	1	1	
49	262620009	垫圈 4.5×8×0.5	2	2	

7. 自动倒缝部件



8. 拨线部件



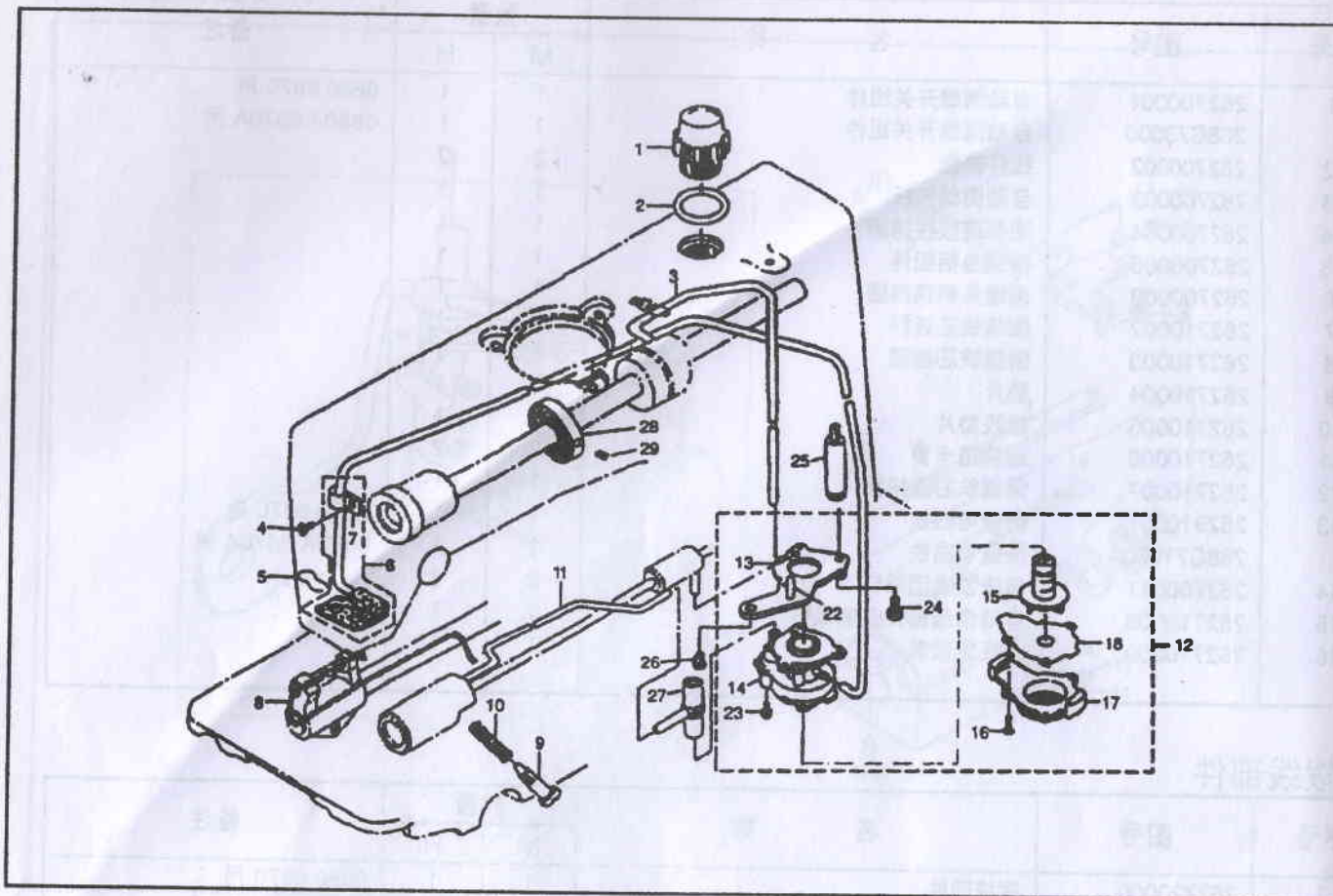
自动倒缝部件

序号	图号	名 称	数量		备注
			M	H	
1	262700001	自动倒缝开关组件	1	1	6880 6870 用 6880A 6870A 用
	268G73000	自动倒缝开关组件	1	1	
2	262700002	拉杆挡圈	2	2	
3	262700003	自动倒缝拉杆	1	1	
4	262700004	油泵连接柱挡圈	1	1	
5	262700005	倒缝曲柄组件	1	1	
6	262700008	倒缝曲柄销挡圈	1	1	
7	262710002	倒缝铁芯连杆	1	1	
8	262710003	倒缝铁芯挡圈	1	1	
9	262710004	垫片	1	1	
10	262710005	橡胶垫片	1	1	
11	262710006	连接销卡簧	2	2	
12	262710007	倒缝铁芯连接销	1	1	
13	262910001	倒缝电磁铁	1	1	
	268G71000	倒缝电磁铁	1	1	
14	262700011	电磁铁紧固螺钉	2	2	6880 6870 用 6880A 6870A 用
15	262710008	自动倒缝部件安装螺钉	1	1	
16	262710009	连杆定位簧	1	1	

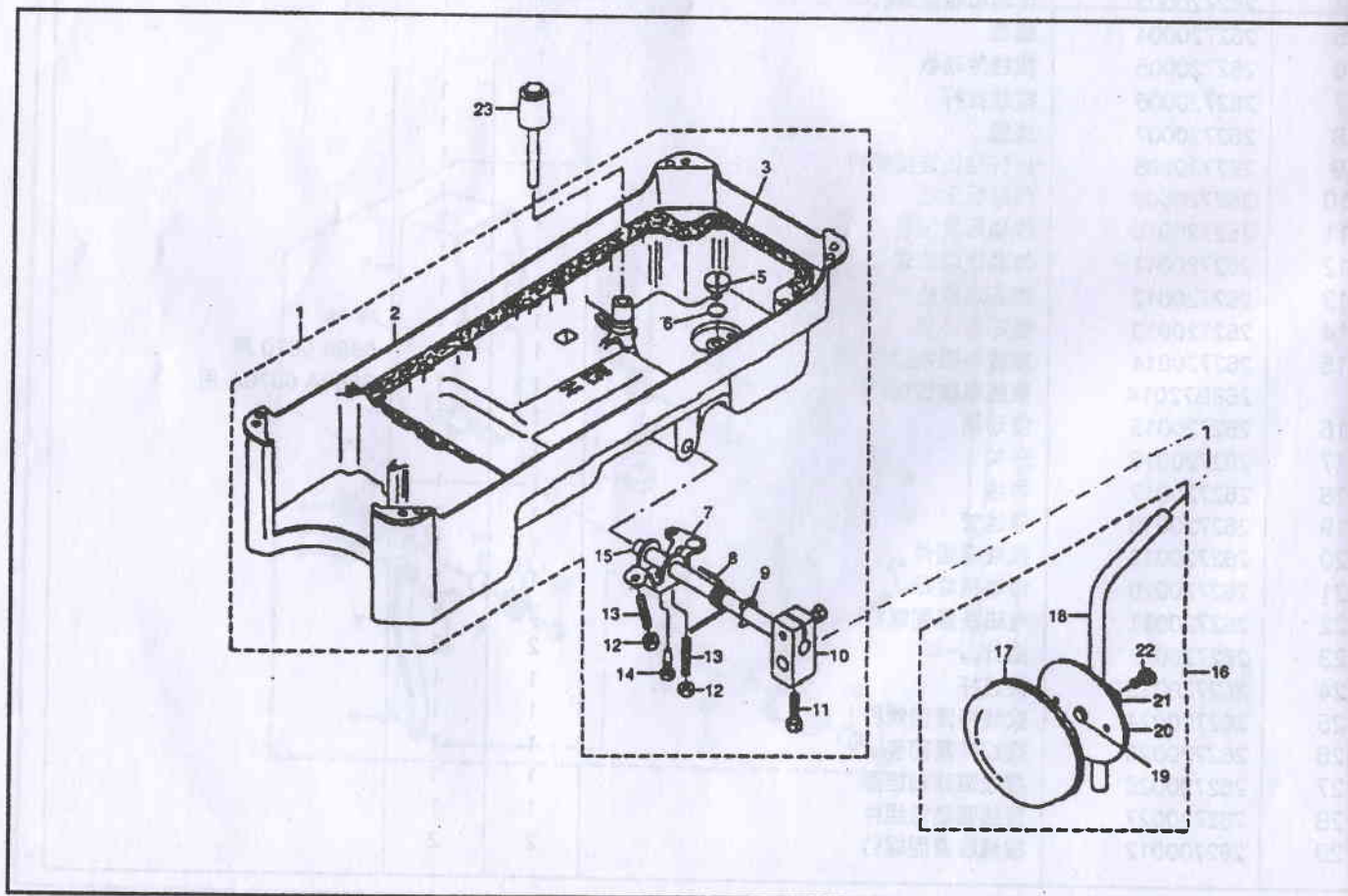
8. 拨线部件

序号	图号	名 称	数量		备注
			M	H	
1	262720000	拨线部件	1	1	6880 6870 用 6880A 6870A 用
	268G72000	拨线部件	1	1	
2	262720001	拨线支架壳	1	1	
3	262720002	拨线壳紧固螺钉	1	1	
4	262720003	传动板轴位螺钉	1	1	
5	262720004	螺母	1	1	
6	262720005	拨线传动板	1	1	
7	262720006	拨线拉杆	1	1	
8	262720007	挡圈	1	1	
9	262720008	拉杆轴位连接螺钉	1	1	
10	262720009	传动板滚柱	1	1	
11	262720010	传动板复位簧	1	1	
12	262720011	传动板轴位螺母	1	1	
13	262720012	铁芯定位垫	1	1	
14	262720013	铁芯月牙垫	1	1	
15	262720014	拨线电磁铁组件	1	1	6880 6870 用 6880A 6870A 用
	268G72014	拨线电磁铁组件	1	1	
16	262720015	传动销	1	1	
17	262720016	开关	1	1	
18	262720017	导线	1	1	
19	262720018	导线管	1	1	
20	262720019	拨线座组件	1	1	
21	262720020	传动销螺母	1	1	
22	262720021	电磁铁紧固螺钉	3	3	
23	262720022	插针	2	2	
24	262720023	拨线杆	1	1	
25	262720024	拨线杆紧固螺钉	1	1	
26	262720025	拨线杆紧固套	1	1	
27	262720026	拨线驱动轴挡圈	1	1	
28	262720027	拨线驱动轴组件	1	1	
29	262700012	拨线座紧固螺钉	2	2	

9. 润滑部件



10. 油盘部件



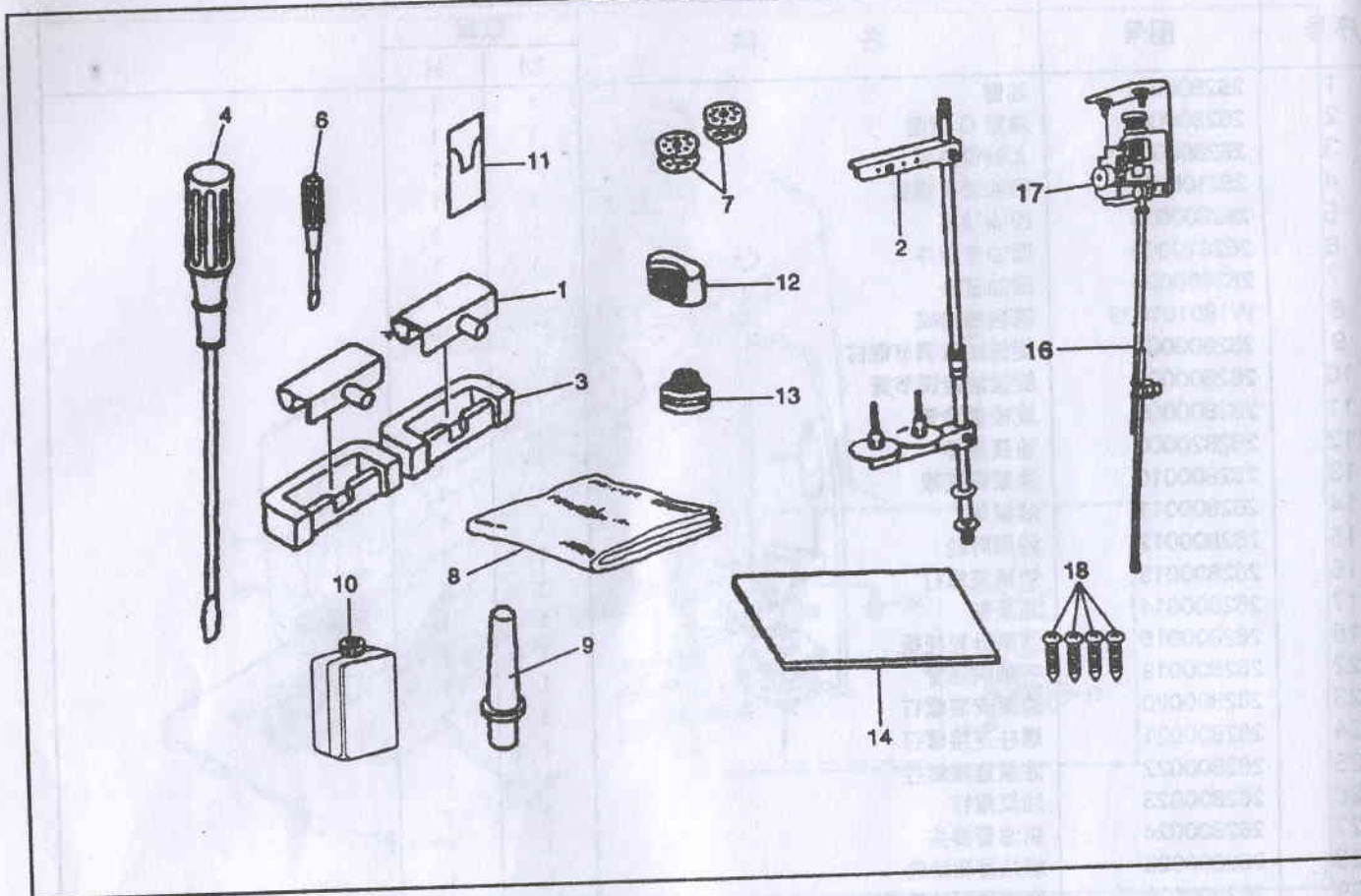
润滑部件

序号	图号	名 称	数量		
			M	H	
1	262800001	油窗	1	1	
2	262800002	油窗 O 型圈	1	1	
3	262800003	上轴供油管	1	1	
4	262100018	回油管夹螺钉	1	1	
5	262800005	回油毡夹	1	1	
6	262810000	回油管组件	1	1	
7	262800006	回油管夹	1	1	
8	W180101039	送料轴油线	1	1	
9	262800007	旋梭油量调节螺钉	1	1	
10	262800008	旋梭油量调节簧	1	1	
11	262800009	旋梭供油管	1	1	
12	262820000	油泵部件	1	1	
13	262800010	油泵安装板	1	1	
14	262800011	油泵体	1	1	
15	262800012	油泵叶轮	1	1	
16	262800013	油泵盖螺钉	3	3	
17	262800014	油泵盖	1	1	
18	262800015	油泵叶轮托板	1	1	
22	262800019	下轴供油管	1	1	
23	262800020	油泵安装螺钉	3	3	
24	262800021	螺柱连接螺钉	1	1	
25	262800022	油泵连接螺柱	1	1	
26	262800023	油泵螺钉	1	1	
27	262800024	供油管接头	1	1	
28	262800025	绕线器驱动轮	1	1	
29	262800026	绕线器驱动轮螺钉	2	2	

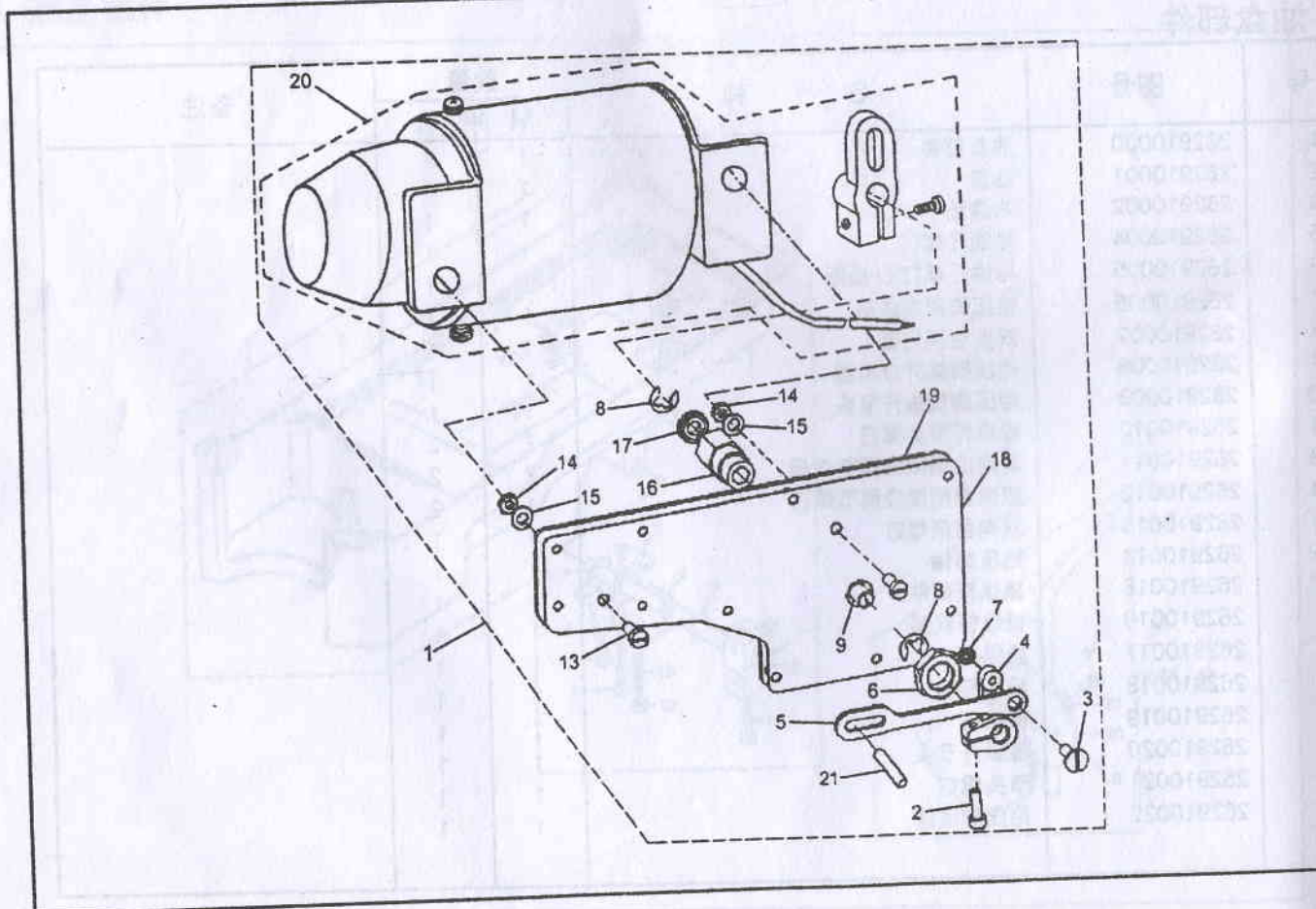
(1). 油盘部件

序号	图号	名 称	数量		备注
			M	H	
1	262910000	油盘部件	1	1	
2	262910001	油盘	1	1	
3	262910002	油盘垫	1	1	
5	262910004	排油孔螺钉	1	1	
6	262910005	排油孔螺钉 O 型圈	1	1	
7	262910006	抬压脚双向曲柄	1	1	
8	262910007	双向曲柄扭簧	1	1	
9	262910008	抬压脚轴开口挡圈	1	1	
10	262910009	抬压脚操纵杆节头	1	1	
11	262910010	操纵杆节头螺钉	2	2	
12	262910011	双向曲柄限位调节螺母	2	2	
13	262910012	双向曲柄限位调节螺钉	2	2	
14	262910013	双向曲柄螺钉	1	1	
15	262910014	抬压脚轴	1	1	
16	262910015	操纵杆部件	1	1	
17	262910016	操纵杆软垫	1	1	
18	262910017	操纵杆	1	1	
19	262910018	操纵杆垫	1	1	
20	262910019	操纵板	1	1	
21	262910020	操纵杆节头	1	1	
22	262910021	节头螺钉	1	1	
23	262910022	抬压脚顶销	1	1	

11. 附件



GC6880 6870 系列后背抬压脚部件(选配件)



11. 附件

序号	图号	名 称	数量		备注
			M	H	
1	262910023	机头连接钩组件	2	2	
2	GXJ-2	线架组件	1	1	
3	262910024	机头连接钩座	2	2	
4	262910025	螺丝刀 (大)	1	1	
5	262910026	螺丝刀 (小)	1	1	
7	036400006	梭芯	3	3	
8	W060302058	机头罩	1	1	
9	262910028	机头支柱	1	1	
10	W060302014	油箱部件	1	1	
11	S150901001	机针	1		
	S150901002	机针		1	
12	262910029	防震垫 (A)	1	1	
13	262910027	防震垫 (B)	1	1	
14	W050305080	说明书	1	1	
15	262100007	过线柱	1	1	
16	268G92002	拉杆	1	1	6880A 6870A 用
17	268G92001	调速器	1	1	6880A 6870A 用
18	268G92003	木螺钉	4	4	6880A 6870A 用

(IC6880 6870 系列后背抬压脚部件(选配件))

序号	图号	名 称	数量		备注
			M	H	
1	268E10000	后背抬大组件	1	1	6880 6870 用
	268H10000	后背抬大组件	1	1	6880A 6870A 用
2	268E11016	螺钉	1	1	
3	268E11008	轴位螺钉	1	1	
4	268E11007	曲柄	1	1	
5	268E11009	连杆	1	1	
6	268E11005	螺母	1	1	
7	268E11017	螺母	1	1	
8	268E11015	挡圈	2	2	
9	268E11004	轴	1	1	
13	268E11018	螺钉	2	2	
14	268E11014	螺母	2	2	
15	268E11013	垫片	2	2	
16	268E11002	轴套	1	1	
17	268E11003	油封	1	1	
18	268E11001	后盖板	1	1	
19	268E11006	后盖板垫	1	1	
20	268E12000	抬压脚电磁铁组件	1	1	6880 6870 用
	268E22000	抬压脚电磁铁组件	1	1	6880A 6870A 用
21	262E10003	连接销	1	1	